

Site Natura 2000

Vallée de la Nethen

BE31005



Carte d'identité

Superficie	194,67 ha	Direction du DNF	Mons
Communes concernées	Beauvechain, Grez-Doiceau	Date d'adoption de l'arrêté de désignation	14/04/2016

Description du site

Structurée en deux parcelles forestières sur pentes et sur plateaux, la vallée de la Nethen s'étend à l'ouest de la RN 25. La première encercle l'ancienne abbaye de Savenel, alors que la seconde fait partie de la forêt de Meerdaal. A l'ouest du site, on découvre des plans d'eau à proximité de l'abbaye, tandis que des dunes intérieures avec pelouses ouvertes sont situées au lieu-dit "Les Douze Bonniers". En suivant le cours de la Nethen, on distingue des prairies humides à végétation haute et des forêts alluviales à aulne et à frêne. Le maintien d'arbres morts et d'arbres à cavités est important pour le pic mar et le pic noir. Sur tout le site, les prairies pâturées s'avèrent un terrain de chasse et de nidification particulièrement intéressant pour la bondrée apivore.

Habitats et espèces Natura 2000

Un **habitat Natura 2000** est un milieu rare, menacé ou remarquable à l'échelle européenne. En Wallonie, ces habitats sont regroupés en unités de gestion (UG) nécessitant des mesures¹ pour les maintenir dans un état de conservation favorable. La liste des principaux habitats Natura 2000 présents dans ce site sont:



Prairie humide à végétation haute

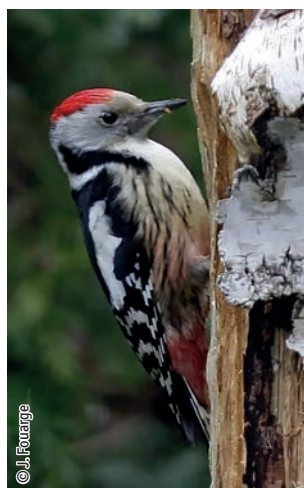
Nom de l'habitat (type d'UG)	Surface (ha)
Hêtraies-chênaies acidophiles atlantiques (UG 8)	86,20
Forêts alluviales* (UG 7)	6,19
Prairies humides à végétation haute (UG 2)	2,33
Prairies de fauche de basse et moyenne altitude (UG 2)	1,84
Végétation des eaux courantes (UG 1)	0,85
Pelouses pionnières sur sables acides (UG 2)	0,60
Végétation des plans d'eau riche en éléments nutritifs (UG 1)	0,35
Landes sèches (UG 2)	0,15

* Habitats prioritaires, c'est-à-dire nécessitant des mesures de protection plus strictes.

Une **espèce Natura 2000** est une espèce en danger d'extinction, vulnérable, rare ou dont la répartition géographique est restreinte à l'échelle européenne. La liste des principales espèces Natura 2000 présentes dans ce site sont:



Bondrée apivore



Pic mar

Oiseaux

Bondrée apivore

Pic mar

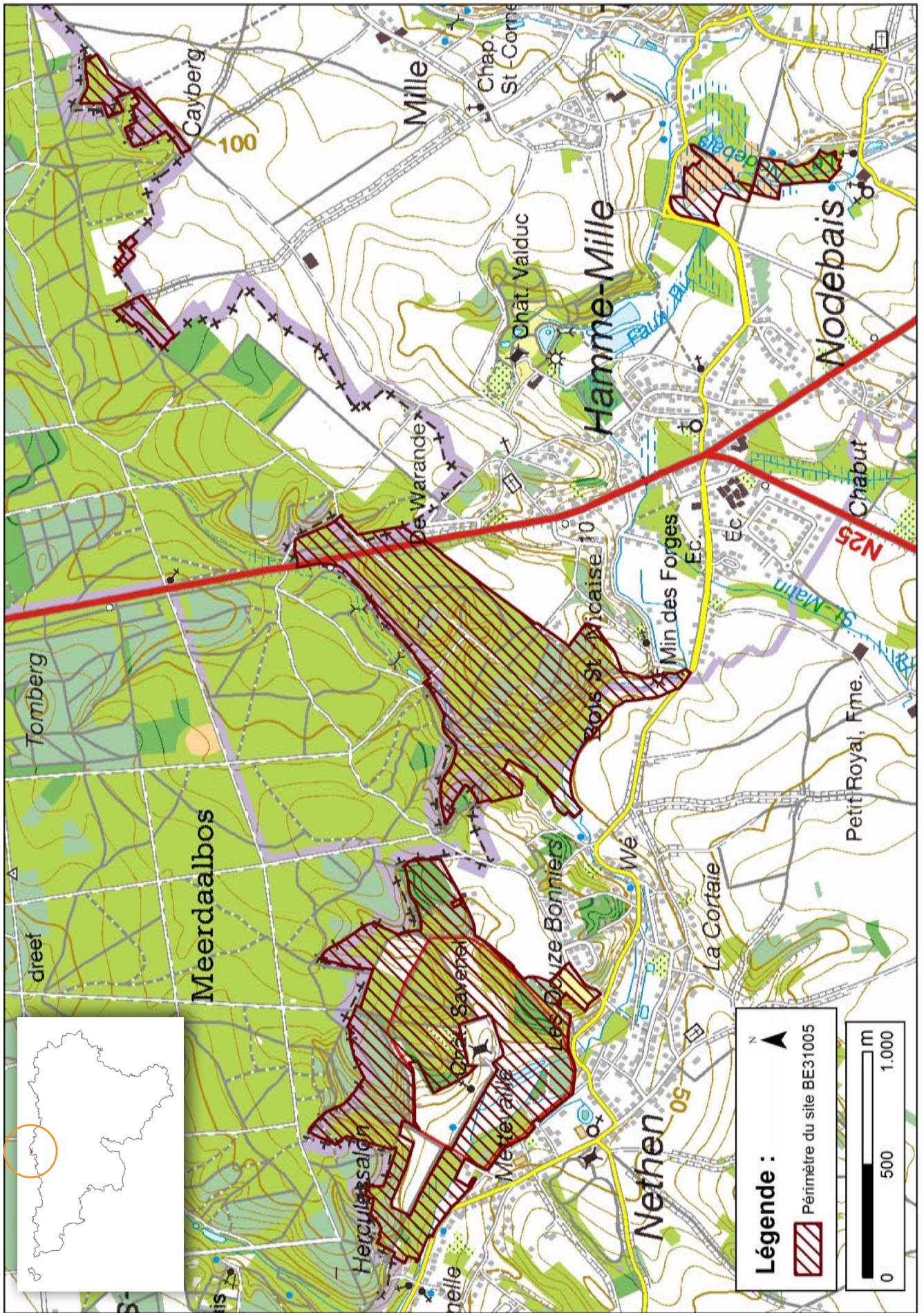
Pic noir

Insectes

Ecaille chinée

Lucane cerf-volant

¹ Les mesures de gestion sont décrites dans le "Guide de gestion Natura 2000" disponible sur le site internet de Natagriwal



Vous avez une question sur Natura 2000?

Informations générales et conseils de gestion:
 Natagriwal : www.natagriwal.be (0495 66 09 50)

Informations cartographiques:
<http://geoportail.wallonie.be/walonmap>

Informations biologiques et législatives:
<http://biodiversite.wallonie.be>

Informations administratives et réglementaires:
 Département de la Nature et des Forêts (DNF):
 081 33 51 64



Fiche réalisée par Natagriwal (version 01/2017)
 Source des données : M.B. du 23/06/2016