

Site Natura 2000

Bois de la Houssière

BE32007



Carte d'identité

Superficie	711,80 ha	Direction du DNF	Mons
Communes concernées	Braine-le-Comte, Ittre	Date d'adoption de l'arrêté de désignation	01/12/2016

Description du site

Le Bois de la Houssière occupe une remarquable butte de sable au sommet plat et aux versants occupés par des ruisseaux. Au nord du Bois, le site englobe le Grand-bois de Virginal (bois alluvial remarquable) ainsi que d'autres milieux humides plus ouverts. À l'est, le site se prolonge jusqu'au tracé du canal Bruxelles-Charleroi, par le Bois du Fauquez dans lequel nous trouvons des aulnaies-frênaies remarquables. Le site présente de très belles zones forestières importantes comprenant des hêtraies, des chênaies à jacinthe des bois, des aulnaies-frênaies alluviales, des frênaies ainsi que d'anciennes sablières. Notons la présence de landes à callune sur sable. Au niveau des espèces, les zones sablonneuses sont l'habitat du blaireau et de l'hirondelle de rivage. Le massif boisé héberge différentes espèces d'oiseaux forestiers. Enfin, ce site constitue un élément majeur du réseau écologique, situé aux portes de la vallée de la Senne, caractérisée par d'importantes pressions anthropiques.

Habitats et espèces Natura 2000

Un **habitat Natura 2000** est un milieu rare, menacé ou remarquable à l'échelle européenne. En Wallonie, ces habitats sont regroupés en unités de gestion (UG) nécessitant des mesures¹ pour les maintenir dans un état de conservation favorable. La liste des principaux habitats Natura 2000 présents dans ce site sont:



Hêtraie acidophile atlantique

Nom de l'habitat (type d'UG)	Surface (ha)
Hêtraies-chênaies acidophiles atlantiques (UG 8)	315
Hêtraies à aspérule (UG 8)	161
Landes sèches (UG 2)	9
Forêts alluviales* (UG 7)	4
Végétation des eaux courantes (UG 1)	1,30
Prairies de fauche de basse et moyenne altitude (UG 2)	1
Pelouses pionnières sur sables acides (UG 2)	1
Végétation des plans d'eau riche en éléments nutritifs (UG 1)	0,60
Végétation des plans d'eau pauvre en éléments nutritifs (UG 1)	0,10

* Habitats prioritaires, c'est-à-dire nécessitant des mesures de protection plus strictes.

Une **espèce Natura 2000** est une espèce en danger d'extinction, vulnérable, rare ou dont la répartition géographique est restreinte à l'échelle européenne. La liste des principales espèces Natura 2000 présentes dans ce site sont:



Bondrée apivore



Ecaille chinée

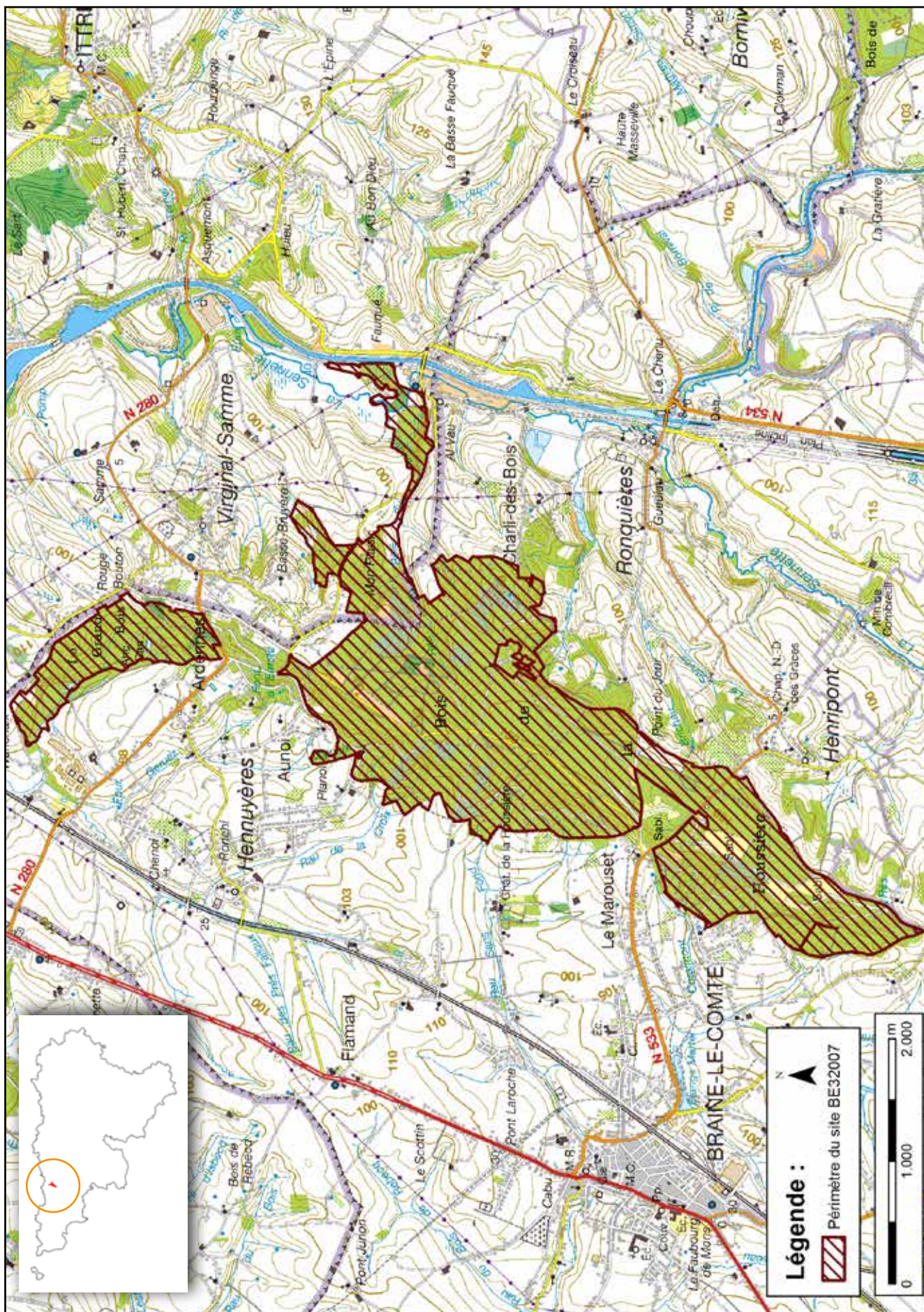
Oiseaux

Bondrée apivore
Pic mar
Pic noir

Insectes

Ecaille chinée

¹ Les mesures de gestion sont décrites dans le "Guide de gestion Natura 2000" disponible sur le site internet de Natagriwal



© Institut géographique national - IGN - 1 : 50.000

Vous avez une question sur Natura 2000?

Informations générales et conseils de gestion:
 Natagriwal : www.natagriwal.be (0495 66 09 50)

Informations cartographiques:
<http://geoportail.wallonie.be/walonmap>

Informations biologiques et législatives:
<http://biodiversite.wallonie.be>

Informations administratives et réglementaires:
 Département de la Nature et des Forêts (DNF):
 081 33 51 64



Fiche réalisée par Natagriwal (version 07/2017)
 Source des données : M.B. du 20/03/2017