

Site Natura 2000

Vallée de la Hante

BE32030



Carte d'identité

Superficie	459,05 ha	Direction du DNF	Mons
Communes concernées	Beaumont, Froidchapelle, Sivry-Rance	Date d'adoption de l'arrêté de désignation	01/12/2016

Description du site

La vallée de la Hante et ses affluents est caractérisée par des milieux humides intéressants notamment entre Renlies et Solre-Saint-Géry: prairies de fauche, prairies humides à végétation haute, étangs et aulnaies. Le site se compose également de chênaies, de quelques rares prairies maigres ainsi que de forêts de pente. Enfin, quelques grottes sont présentes. Celles-ci constituent l'habitat de plusieurs espèces de chauves-souris.

Habitats et espèces Natura 2000

Un **habitat Natura 2000** est un milieu rare, menacé ou remarquable à l'échelle européenne. En Wallonie, ces habitats sont regroupés en unités de gestion (UG) nécessitant des mesures¹ pour les maintenir dans un état de conservation favorable. La liste des principaux habitats Natura 2000 présents dans ce site sont:



Hêtre à aspérule

Nom de l'habitat (type d'UG)	Surface (ha)
Hêtraies à aspérule (UG 8)	107,07
Chênaies-charmaies (UG 8)	104,67
Forêts alluviales* (UG 7)	29,73
Hêtraies-chênaies acidophiles atlantiques (UG 8)	12,94
Hêtraies à luzule (UG 8)	4,87
Végétation des eaux courantes (UG 1)	3,28
Prairies humides à végétation haute (UG 2)	0,96
Végétation des plans d'eau riche en éléments nutritifs (UG 1)	0,81
Végétation des rochers calcaires (UG 2)	0,53
Prairies de fauche de basse et moyenne altitude (UG 2)	0,40
Forêts de pentes, éboulis ou ravins* (UG 6)	0,35

* Habitats prioritaires, c'est-à-dire nécessitant des mesures de protection plus strictes.

Une **espèce Natura 2000** est une espèce en danger d'extinction, vulnérable, rare ou dont la répartition géographique est restreinte à l'échelle européenne. La liste des principales espèces Natura 2000 présentes dans ce site sont:



Bondrée apivore



Pie-grièche écorcheur

Oiseaux

Bondrée apivore
Busard Saint-Martin
Cigogne noire
Grande Aigrette
Martin-pêcheur d'Europe
Milan noir
Pic mar
Pic noir
Pie-grièche écorcheur

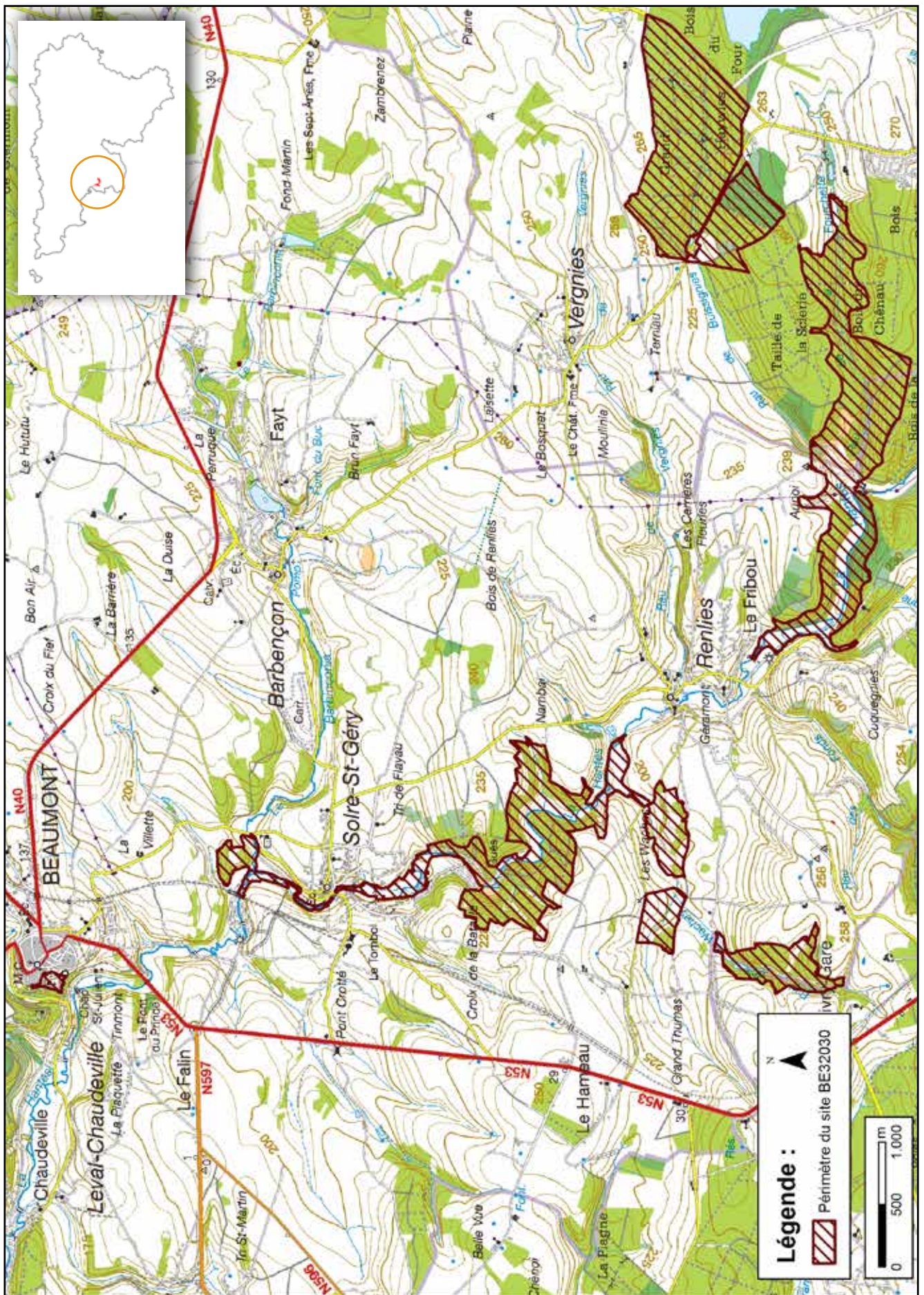
Mammifères

Grand Rhinolophe
Vespertilion de Bechstein

Poissons

Bouvière
Chabot

¹ Les mesures de gestion sont décrites dans le "Guide de gestion Natura 2000" disponible sur le site internet de Natagriwal



© Institut géographique national - IGN - 1 : 50.000

Vous avez une question sur Natura 2000 ?

Informations générales et conseils de gestion :
 Natagriwal : www.natagriwal.be (0495 66 09 50)

Informations cartographiques :
<http://geoportail.wallonie.be/walonmap>

Informations biologiques et législatives :
<http://biodiversite.wallonie.be>

Informations administratives et réglementaires :
 Département de la Nature et des Forêts (DNF) :
 081 33 51 64



Fiche réalisée par Natagriwal (version 07/2017)
 Source des données : M.B. du 11/04/2017