

Site Natura 2000

Vallée de l'Ourthe entre Hamoir et Comblain-au-Pont

BE33026



Carte d'identité

Superficie	571,60 ha	Direction du DNF	Liège
Communes concernées	Anthisnes, Comblain-au-Pont, Ferrières, Hamoir, Ouffet	Date d'adoption de l'arrêté de désignation	14/04/2016

Description du site

Situé entre Hamoir et Comblain-au-Pont, le site se compose du fond de la vallée de l'Ourthe ainsi que de ses versants et ses affluents, mais également de carrières. Les hêtraies occupent les versants tandis que les forêts de ravins apparaissent sur les pentes les plus abruptes et instables. En fond de vallée, ce sont les forêts alluviales et les chênaies-frênaies humides qui dominent. Ces habitats sont favorables à de nombreuses espèces dont les pics, la bondrée apivore, les chauves-souris, le lucane cerf-volant et bien d'autres encore. Les milieux rocheux du site englobent des éboulis, des pelouses calcaires et des falaises. Les cavités abritent quant à elles plusieurs espèces de chauves-souris. Cette mosaïque d'habitats, associée aux milieux aquatiques, à des prairies maigres de fauche, des landes sableuses et des suintements calcaires, constitue un site remarquable pour la biodiversité.

Habitats et espèces Natura 2000

Un **habitat Natura 2000** est un milieu rare, menacé ou remarquable à l'échelle européenne. En Wallonie, ces habitats sont regroupés en unités de gestion (UG) nécessitant des mesures¹ pour les maintenir dans un état de conservation favorable. La liste des principaux habitats Natura 2000 présents dans ce site sont :



Hêtraie calcicole

Nom de l'habitat (type d'UG)	Surface (ha)
Hêtraies calcicoles (UG 8)	159,41
Hêtraies à aspérule (UG 8)	67,25
Forêts de pentes, éboulis ou ravins* (UG 6)	32,41
Hêtraies à luzule (UG 8)	25,58
Végétation des eaux courantes (UG 1)	17,86
Végétation des éboulis calcaires* (UG 2)	10,98
Forêts alluviales* (UG 7)	6,01
Chênaies-charmaies (UG 8)	4,79
Pelouses calcicoles* (UG 2)	3,50
Pelouses à orpins des substrats rocheux* (UG 2)	2,50
Sources pétrifiantes* (UG 1)	0,10

* Habitats prioritaires, c'est-à-dire nécessitant des mesures de protection plus strictes.

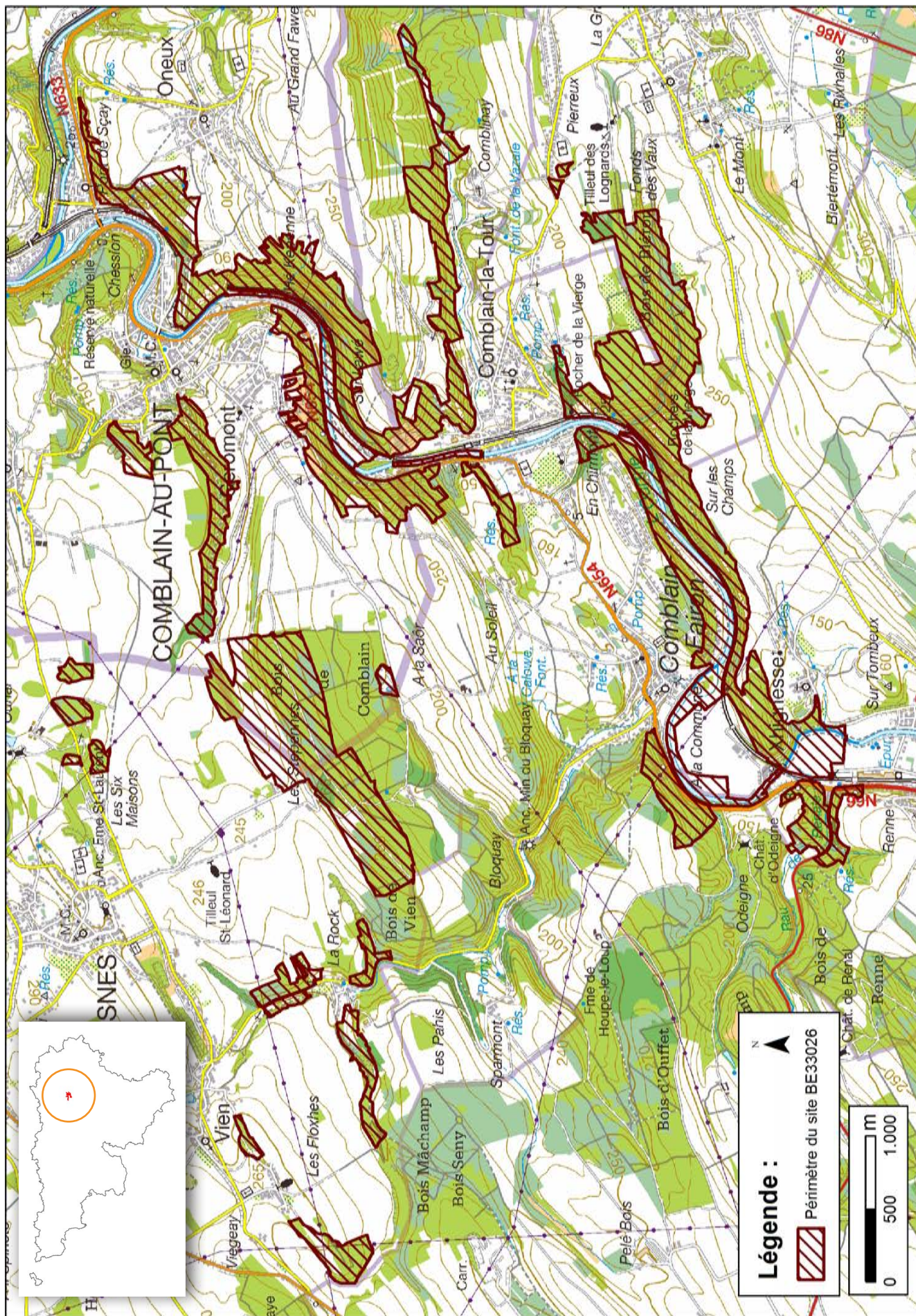
Une **espèce Natura 2000** est une espèce en danger d'extinction, vulnérable, rare ou dont la répartition géographique est restreinte à l'échelle européenne. La liste des principales espèces Natura 2000 présentes dans ce site sont :



Pie-grièche écorcheur

Oiseaux	Mammifères
Bondrée apivore	Castor d'Europe
Grand-duc d'Europe	Grand Murin
Martin-pêcheur d'Europe	Grand Rhinolophe
Pic mar	Petit Rhinolophe
Pic noir	Vespertilion à oreilles échancrées
Pie-grièche écorcheur	Vespertilion des marais
Insectes	Vespertilion de Bechstein
Ecaille chinée	Poissons
Lucane cerf-volant	Bouvière
Mollusques	Chabot
Mulette épaisse	Lamproie de Planer

¹ Les mesures de gestion sont décrites dans le "Guide de gestion Natura 2000" disponible sur le site internet de Natagriwal



Vous avez une question sur Natura 2000?

Informations générales et conseils de gestion :
 Natagriwal : www.natagriwal.be (0495 66 09 50)

Informations cartographiques :
<http://geoportail.wallonie.be/walonmap>

Informations biologiques et législatives :
<http://biodiversite.wallonie.be>

Informations administratives et réglementaires :
 Département de la Nature et des Forêts (DNF):
 081 33 51 64



Fiche réalisée par Natagriwal (version 01/2017)
 Source des données : M.B. du 28/06/2016