

# Site Natura 2000

## Vallée de la Lembrée et affluents

BE33027



### Carte d'identité

Superficie	771,92 ha	Direction du DNF	Liège
Communes concernées	Aywaille, Durbuy, Ferrières, Stoumont	Date d'adoption de l'arrêté de désignation	14/04/2016

### Description du site

Le site se compose de milieux ouverts ou forestiers sur des sols acides (entre Ferrières, Ernonheid et La Rouge Minière) ou calcaires (de Vieuxville à Ferrières). Cette diversité permet une mosaïque d'habitats différents. Les milieux forestiers comprennent deux types de forêts prioritaires : la forêt alluviale et la forêt de ravin (érablière). Une zone tourbeuse est observée dans la région de Lorcé, avec la Fanges du Paradis et la tourbière de Lorcé. On y observe aussi des landes humides. La cigogne noire niche dans les zones forestières et fréquente les milieux humides. Le pic noir s'accommode de la hêtraie et le pic mar de la chênaie. La bondrée apivore est présente également, mais préfère les zones d'habitats forestiers diversifiés.

### Habitats et espèces Natura 2000

Un **habitat Natura 2000** est un milieu rare, menacé ou remarquable à l'échelle européenne. En Wallonie, ces habitats sont regroupés en unités de gestion (UG) nécessitant des mesures<sup>1</sup> pour les maintenir dans un état de conservation favorable. La liste des principaux habitats Natura 2000 présents dans ce site sont :



Vieilles chênaies des sols acides

Nom de l'habitat (type d'UG)	Surface (ha)
Hêtraies à aspérule (UG 8)	93,31
Vieilles chênaies des sols acides (UG 8)	34,77
Hêtraies à luzule (UG 8)	30,15
Hêtraies calcicoles (UG 8)	26,36
Chênaies-charmaies (UG 8)	16,38
Prairies de fauche de basse et moyenne altitude (UG 2)	12,40
Forêts alluviales* (UG 7)	11,30
Landes humides (UG 2)	9,65
Forêts de pentes, éboulis ou ravins* (UG 6)	6,73
Pelouses calcicoles* (UG 2)	0,30
Tourbières actives* (UG 2)	0,10

\* Habitats prioritaires, c'est-à-dire nécessitant des mesures de protection plus strictes.

Une **espèce Natura 2000** est une espèce en danger d'extinction, vulnérable, rare ou dont la répartition géographique est restreinte à l'échelle européenne. La liste des principales espèces Natura 2000 présentes dans ce site sont :

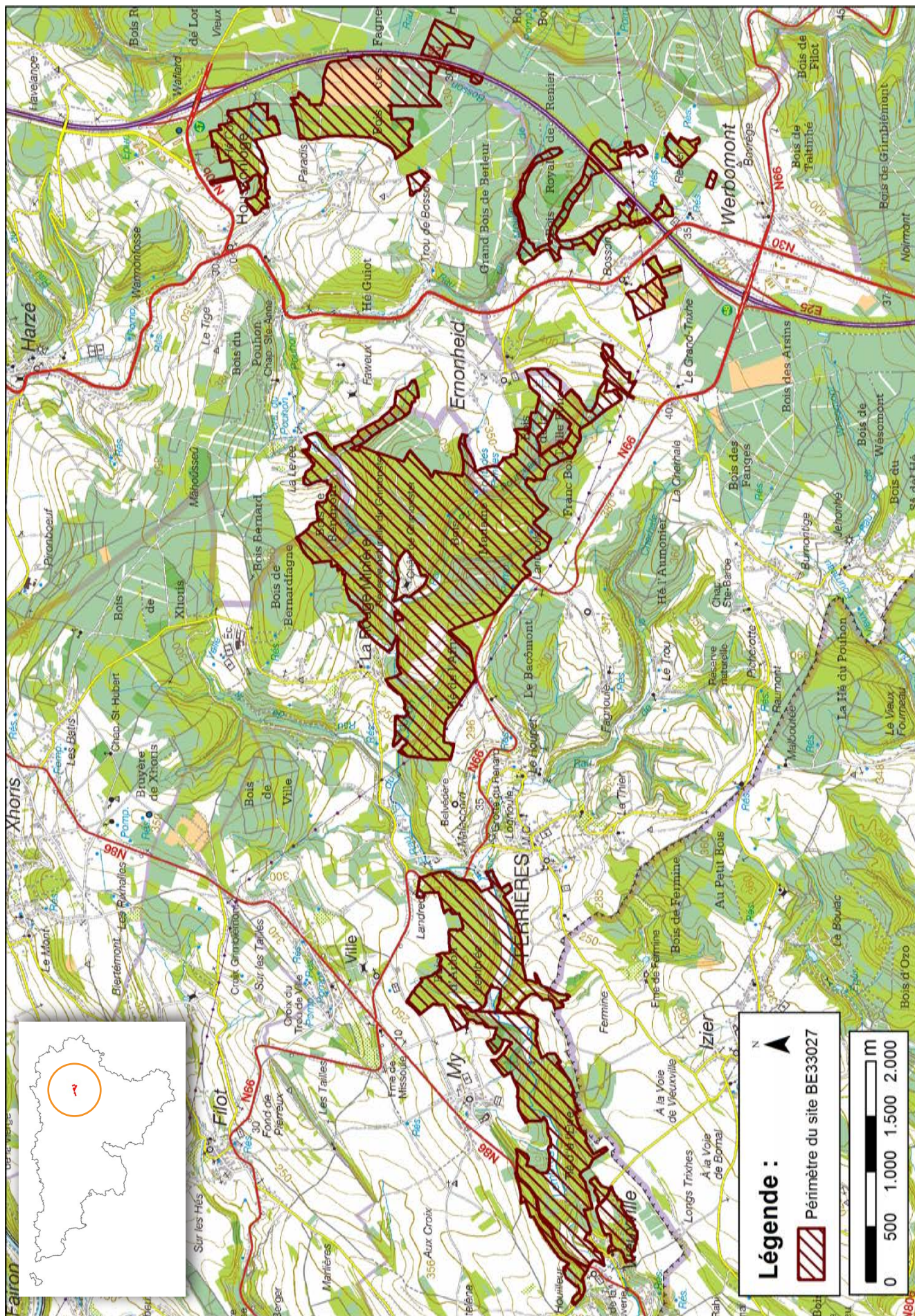


Leucorrhinus à gros thorax

Oiseaux	Mammifères
Bécassine des marais	Grand Rhinolophe
Bondrée apivore	Vespertilion à oreilles échancrées
Cigogne noire	Insectes
Martin-pêcheur d'Europe	Leucorrhinus à gros thorax
Pic mar	
Pic noir	
Pie-grièche écorcheur	
Pie-grièche grise	

<sup>1</sup> Les mesures de gestion sont décrites dans le "Guide de gestion Natura 2000" disponible sur le site internet de Natagriwal





© Institut géographique national - IGN - 1 : 50 000

## Vous avez une question sur Natura 2000?

**Informations générales et conseils de gestion:**  
 Natagriwal : [www.natagriwal.be](http://www.natagriwal.be) (0495 66 09 50)

**Informations cartographiques:**  
<http://geoportail.wallonie.be/walonmap>

**Informations biologiques et législatives:**  
<http://biodiversite.wallonie.be>

**Informations administratives et réglementaires:**  
 Département de la Nature et des Forêts (DNF):  
 081 33 51 64



Fiche réalisée par Natagriwal (version 01/2017)  
 Source des données: M.B. du 28/06/2016