

# Site Natura 2000

## Vallée de la Hoëgne

BE33034



### Carte d'identité

Superficie	610,64 ha	Direction du DNF	Liège
Commune concernée	Jalhay	Date d'adoption de l'arrêté de désignation	14/04/2016

### Description du site

Prenant leur source dans les Hautes-Fagnes, de nombreux petits ruisseaux ardennais sillonnent la vallée de la Hoëgne. Les eaux sont réputées très acides et de bonne qualité biologique. Ce site, constitué de nombreux habitats forestiers, est très important pour des espèces telles que le pic noir et le pic mar, la cigogne noire et la bondrée apivore. Dans certains fonds de vallée tourbeux, il subsiste également des zones d'aulnaies marécageuses et oligotrophes ainsi que des boulaies tourbeuses. Ce site présente également une grande diversité de mousses, dont certaines espèces sont très rares.

### Habitats et espèces Natura 2000

Un **habitat Natura 2000** est un milieu rare, menacé ou remarquable à l'échelle européenne. En Wallonie, ces habitats sont regroupés en unités de gestion (UG) nécessitant des mesures<sup>1</sup> pour les maintenir dans un état de conservation favorable. La liste des principaux habitats Natura 2000 présents dans ce site sont :



Boulaie tourbeuse

Nom de l'habitat (type d'UG)	Surface (ha)
Hêtraies à luzule (UG 8)	80
Vieilles chênaies des sols acides (UG 8)	20
Forêts alluviales* (UG 7)	12
Chênaies-charmaies (UG 8)	9
Végétation des eaux courantes (UG 1)	9
Tourbières boisées* (UG 6)	6
Prairies de fauche de basse et moyenne altitude (UG 2)	5
Landes humides (UG 2)	1,50
Prairies humides à végétation haute (UG 2)	1
Landes sèches (UG 2)	0,50
Végétation des rochers siliceux (UG 2)	0,10

\* Habitats prioritaires, c'est-à-dire nécessitant des mesures de protection plus strictes.

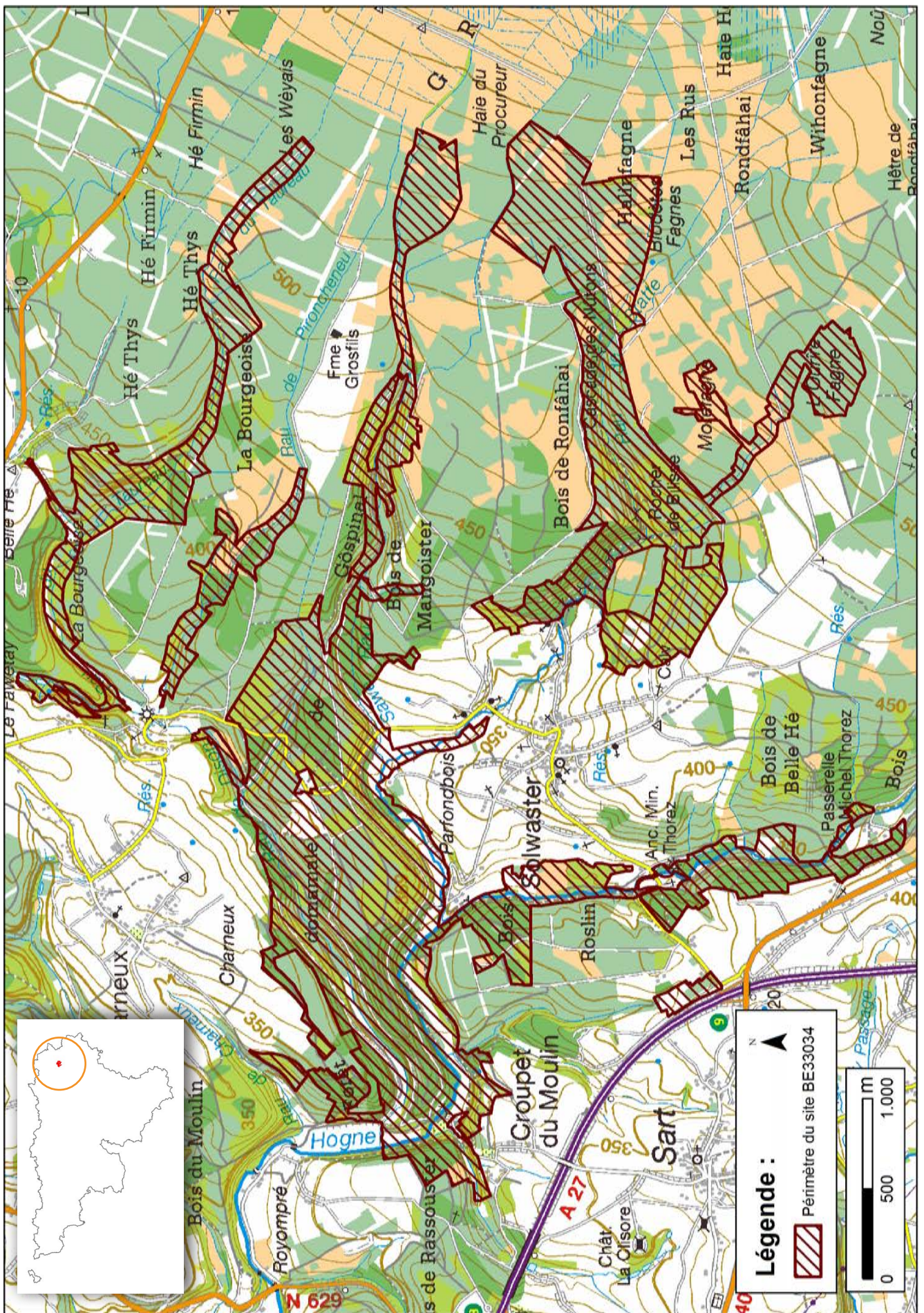
Une **espèce Natura 2000** est une espèce en danger d'extinction, vulnérable, rare ou dont la répartition géographique est restreinte à l'échelle européenne. La liste des principales espèces Natura 2000 présentes dans ce site sont :



Cuivré de la bistorte

<b>Oiseaux</b>	Pic mar
Oiseaux	Pic noir
Alouette lulu	Pie-grièche écorcheur
Bécassine des marais	Pie-grièche grise
Bondrée apivore	<b>Mammifères</b>
Chouette de Tengmalm	Castor d'Europe
Cigogne noire	<b>Insectes</b>
Gélinotte des bois	Cuivré de la bistorte
Martin-pêcheur d'Europe	

<sup>1</sup> Les mesures de gestion sont décrites dans le "Guide de gestion Natura 2000" disponible sur le site internet de Natagriwal



## Vous avez une question sur Natura 2000?

**Informations générales et conseils de gestion:**  
 · Natagriwal : [www.natagriwal.be](http://www.natagriwal.be) (0495 66 09 50)  
 · Parc Naturel Hautes Fagnes-Eifel : [www.botrange.be](http://www.botrange.be) (080 44 03 90)

**Informations biologiques et législatives:**  
<http://biodiversite.wallonie.be>

**Informations cartographiques:**  
<http://geoportail.wallonie.be/walonmap>

**Informations administratives et réglementaires:**  
 Département de la Nature et des Forêts (DNF):  
 081 33 51 64



Fiche réalisée par Natagriwal (version 01/2017)  
 Source des données: M.B. du 28/06/2016