

# Site Natura 2000

## Fagnes de la Roer

BE33036



### Carte d'identité

Superficie	1303,66 ha	Direction du DNF	Malmedy
Communes concernées	Butgenbach, Waimes	Date d'adoption de l'arrêté de désignation	01/12/2016

### Description du site

Ce site qui s'articule le long de la Roer possède un intérêt paysager incontournable. Il englobe plusieurs sites d'intérêt biologique comme le Rurhof, l'Herzogenvenn, la Bergervenn, la Schwarzes Venn et le Nesselö. En son sein, nous trouvons des tourbières, des landes tourbeuses, des prairies humides à bistorte, des hêtraies à luzule blanche dans la réserve forestière du Rurbusch ou encore des prairies maigres de fauche montagnardes le long de la frontière allemande, à hauteur de la localité de Kalterherberg. Ce site constitue une zone d'intérêt exceptionnel tant pour la flore que pour la faune (insectes, oiseaux des milieux ouverts, oiseaux forestiers). Les zones ouvertes le long de la Vennbahn accueillent notamment la seconde plus importante population de tariers des prés de Wallonie, ainsi que la pie-grièche grise et la pie-grièche écorcheur.

### Habitats et espèces Natura 2000

Un **habitat Natura 2000** est un milieu rare, menacé ou remarquable à l'échelle européenne. En Wallonie, ces habitats sont regroupés en unités de gestion (UG) nécessitant des mesures<sup>1</sup> pour les maintenir dans un état de conservation favorable. La liste des principaux habitats Natura 2000 présents dans ce site sont:



Tourbière dégradée

Nom de l'habitat (type d'UG)	Surface (ha)
Tourbières dégradées (UG 2)	178,48
Hêtraies à luzule (UG 8)	140,24
Landes humides (UG 2)	66,56
Prairies de fauche de montagne (UG 2)	60,16
Vieilles chênaies des sols acides (UG 8)	30,43
Tourbières boisées* (UG 6)	24,19
Pelouses à nard* (UG 2)	16,70
Landes sèches (UG 2)	15,03
Prairies humides à végétation haute (UG 2)	12,46
Tourbières actives* (UG 2)	4,82
Forêts alluviales* (UG 7)	1,47

\* Habitats prioritaires, c'est-à-dire nécessitant des mesures de protection plus strictes.

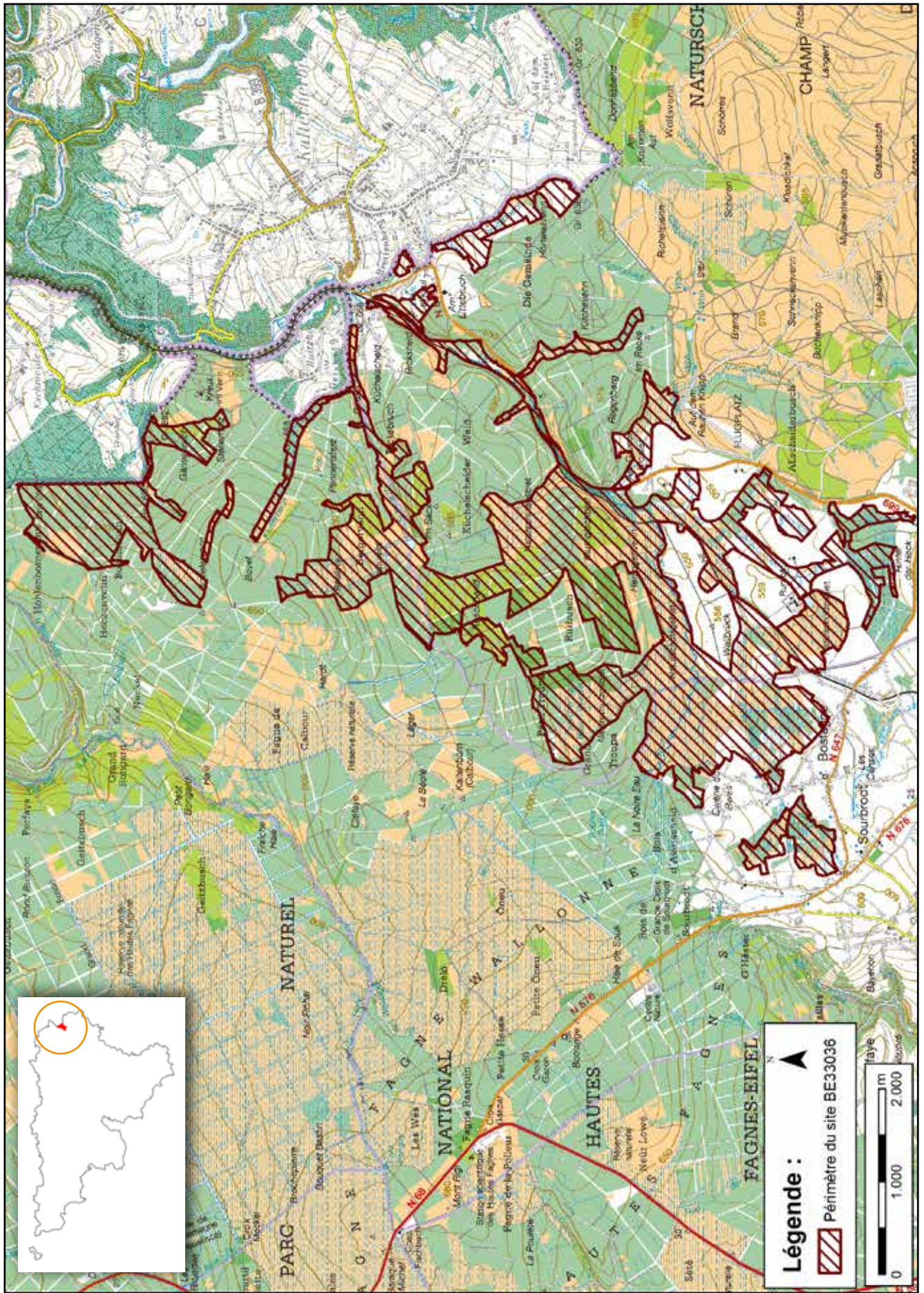
Une **espèce Natura 2000** est une espèce en danger d'extinction, vulnérable, rare ou dont la répartition géographique est restreinte à l'échelle européenne. La liste des principales espèces Natura 2000 présentes dans ce site sont:



Cuivré de la bistorte

Oiseaux	Mammifères
Bécassine des marais	Castor d'Europe
Bécassine sourde	Insectes
Bondrée apivore	Cuivré de la bistorte
Chevêchette d'Europe	Damier de la succise
Chouette de Tengmalm	Leucorrhine à gros thorax
Cigogne noire	Poissons
Engoulevent d'Europe	Chabot
Grue cendrée	
Milan royal	
Pic cendré	
Pie-grièche écorcheur	
Pie-grièche grise	
Sarcelle d'hiver	
Tarier des prés	
Tétras lyre	
Torcol fourmilier	

<sup>1</sup> Les mesures de gestion sont décrites dans le "Guide de gestion Natura 2000" disponible sur le site internet de Natagriwal



© Institut géographique national - IGN - 1 : 50.000

## Vous avez une question sur Natura 2000?

### Informations générales et conseils de gestion:

- Natagriwal:  
[www.natagriwal.be](http://www.natagriwal.be) (0495 66 09 50)
- Parc Naturel Hautes Fagnes-Eifel:  
[www.botrange.be](http://www.botrange.be) (080 44 03 90)

### Informations biologiques et législatives:

<http://biodiversite.wallonie.be>

### Informations cartographiques:

<http://geoportail.wallonie.be/walonmap>

### Informations administratives et réglementaires:

Département de la Nature et des Forêts (DNF) : 081 33 51 64

Avec le soutien de la



Wallonie



Fiche réalisée par Natagriwal (version 07/2017)  
Source des données: M.B. du 03/05/2017