

Site Natura 2000

Camp militaire d'Elsenborn

BE33037



Carte d'identité

Superficie	2561,47 ha	Direction du DNF	Malmedy
Communes concernées	Bullange, Butgenbach	Date d'adoption de l'arrêté de désignation	01/12/2016

Description du site

Situé sur le toit de la Belgique, à près de 600 m d'altitude, le camp militaire d'Elsenborn montre un paysage unique en Wallonie, tel qu'il existait encore dans une grande partie de la haute Ardenne orientale au 19^{ème} siècle. En effet, depuis sa création en 1893, le site a échappé à l'apport d'engrais et à l'enrésinement généralisé comme dans les régions voisines. Le camp regroupe des milieux ouverts tels que des landes sèches, des pelouses à nard, des landes humides atlantiques ainsi que des fragments de tourbières, des mares et des prairies humides à végétation haute. Il abrite également d'importantes surfaces forestières constituées de hêtraies à luzule, de chênaies pédonculées et de boulaies. Les zones humides constituent des habitats pour des espèces comme le tarier des prés, les pies-grièches grise et écorcheur ainsi que le damier de la succise. Le site présente donc une grande richesse biologique, à la fois végétale et animale.

Habitats et espèces Natura 2000

Un **habitat Natura 2000** est un milieu rare, menacé ou remarquable à l'échelle européenne. En Wallonie, ces habitats sont regroupés en unités de gestion (UG) nécessitant des mesures¹ pour les maintenir dans un état de conservation favorable. La liste des principaux habitats Natura 2000 présents dans ce site sont:



Lande sèche

Nom de l'habitat (type d'UG)	Surface (ha)
Landes sèches (UG 2)	902,82
Pelouses à nard* (UG 2)	499,64
Hêtraies à luzule (UG 8)	86,73
Landes humides (UG 2)	76,48
Prairies humides à végétation haute (UG 2)	22,10
Tourbières de transition (UG 2)	8,98
Tourbières dégradées (UG 2)	5,64
Végétation des eaux courantes (UG 1)	4
Tourbières boisées* (UG 6)	2,43
Vieilles chênaies des sols acides (UG 8)	2,36
Tourbières actives* (UG 2)	2,35

* Habitats prioritaires, c'est-à-dire nécessitant des mesures de protection plus strictes.

Une **espèce Natura 2000** est une espèce en danger d'extinction, vulnérable, rare ou dont la répartition géographique est restreinte à l'échelle européenne. La liste des principales espèces Natura 2000 présentes dans ce site sont:



Alouette lulu



Tartier des prés

Oiseaux

Alouette lulu
Bondrée apivore
Chouette de Tengmalm
Cigogne noire
Grue cendrée
Milan royal
Pic noir
Pie-grièche écorcheur
Pie-grièche grise

Tartier des prés
Torcol fourmilier

Mammifères

Castor d'Europe
Grand Murin

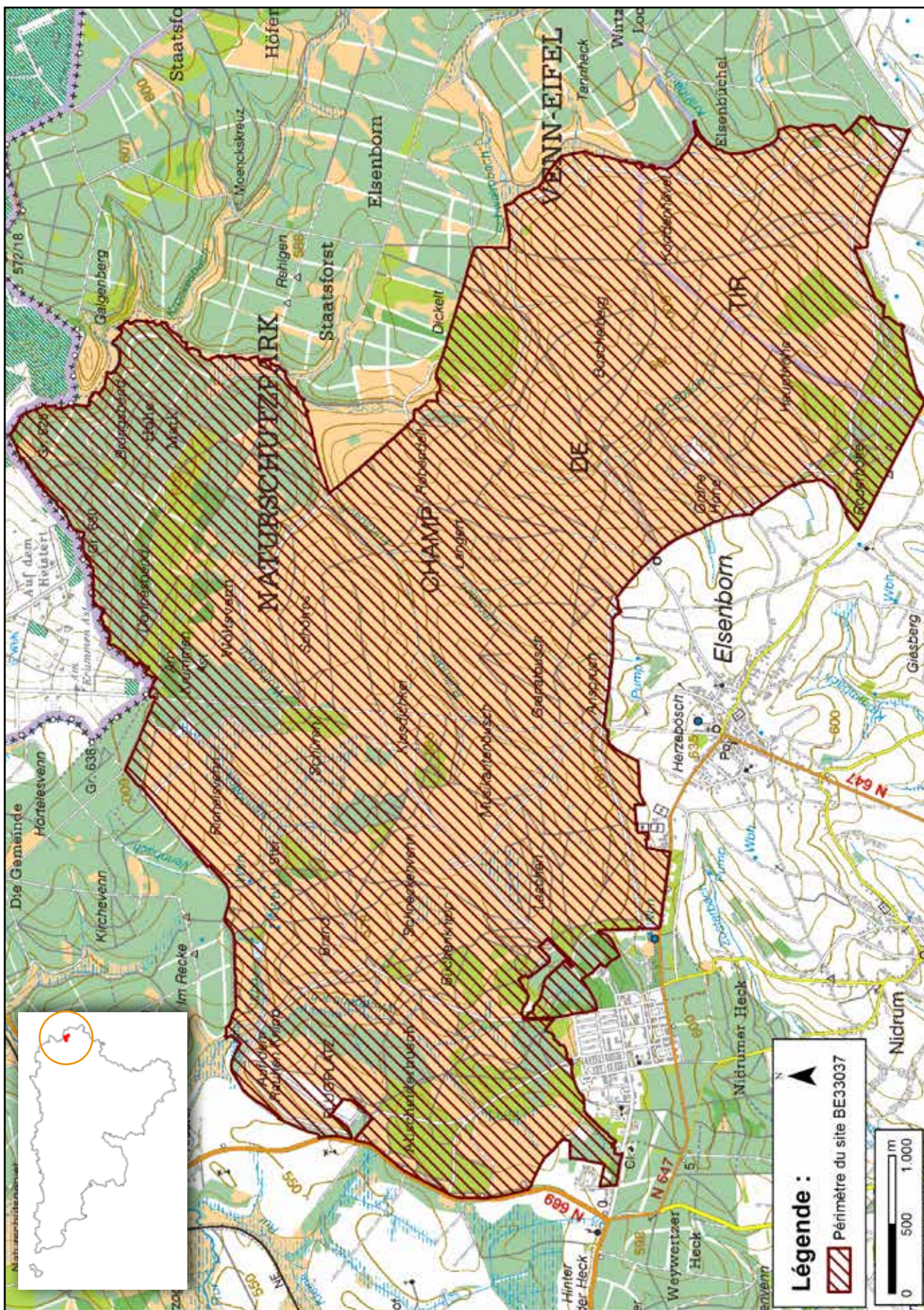
Insectes

Damier de la succise
Cuivré de la bistorte

Poissons

Chabot
Lamproie de Planer

¹ Les mesures de gestion sont décrites dans le "Guide de gestion Natura 2000" disponible sur le site internet de Natagriwal



Vous avez une question sur Natura 2000?

Informations générales et conseils de gestion :

• Natagriwal :
www.natagriwal.be (0495 66 09 50)
 • Parc Naturel Hautes Fagnes-Eifel :
www.botrange.be (080 44 03 90)

Informations biologiques et législatives :

<http://biodiversite.wallonie.be>

Informations cartographiques :

<http://geoportail.wallonie.be/walonmap>

Informations administratives et réglementaires :

Département de la Nature et des Forêts (DNF) : 081 33 51 64

Avec le soutien de la



Wallonie



Fiche réalisée par Natagriwal (version 07/2017)
 Source des données : M.B. du 04/05/2017