

Site Natura 2000

Vallée de la Schwalm

BE33038



Carte d'identité

Superficie	662,56 ha	Direction du DNF	Malmedy
Communes concernées	Bullange, Butgenbach	Date d'adoption de l'arrêté de désignation	01/12/2016

Description du site

Le site est constitué de vallées de grande qualité, de parcelles forestières et de zones fangeuses ouvertes. Dans les fonds de vallées, nous retrouvons des prairies humides, des bas-marais, des landes ainsi que des fragments de tourbières. Sur les versants, la hêtraie à luzule blanche est bien représentée. Les massifs forestiers sont d'une importance indéniable pour des espèces emblématiques telles que la cigogne noire, des pics noir et cendré ainsi que la chouette de Tengmalm. La moule perlière, présente dans un affluent allemand, pourrait potentiellement recoloniser les eaux courantes de la Schwalm. Le site présente un très grand intérêt pour les oiseaux, les insectes et les plantes. En effet, nous y trouvons la seule station belge de l'orobe des landes (une plante), ainsi que des mousses, des lichens et des champignons rares.

Habitats et espèces Natura 2000

Un **habitat Natura 2000** est un milieu rare, menacé ou remarquable à l'échelle européenne. En Wallonie, ces habitats sont regroupés en unités de gestion (UG) nécessitant des mesures¹ pour les maintenir dans un état de conservation favorable. La liste des principaux habitats Natura 2000 présents dans ce site sont:



Prairie de fauche de montagne

Nom de l'habitat (type d'UG)	Surface (ha)
Hêtraies à luzule (UG 8)	80
Pelouses à nard* (UG 2)	34
Landes sèches (UG 2)	18
Vieilles chênaies des sols acides (UG 8)	10
Prairies de fauche de montagne (UG 2)	8
Tourbières dégradées (UG 2)	6
Prairies humides à végétation haute (UG 2)	6
Tourbières boisées* (UG 6)	4
Végétation des eaux courantes (UG 1)	3,84
Forêts alluviales* (UG 7)	1
Tourbières actives* (UG 2)	0,05

* Habitats prioritaires, c'est-à-dire nécessitant des mesures de protection plus strictes.

Une **espèce Natura 2000** est une espèce en danger d'extinction, vulnérable, rare ou dont la répartition géographique est restreinte à l'échelle européenne. La liste des principales espèces Natura 2000 présentes dans ce site sont:



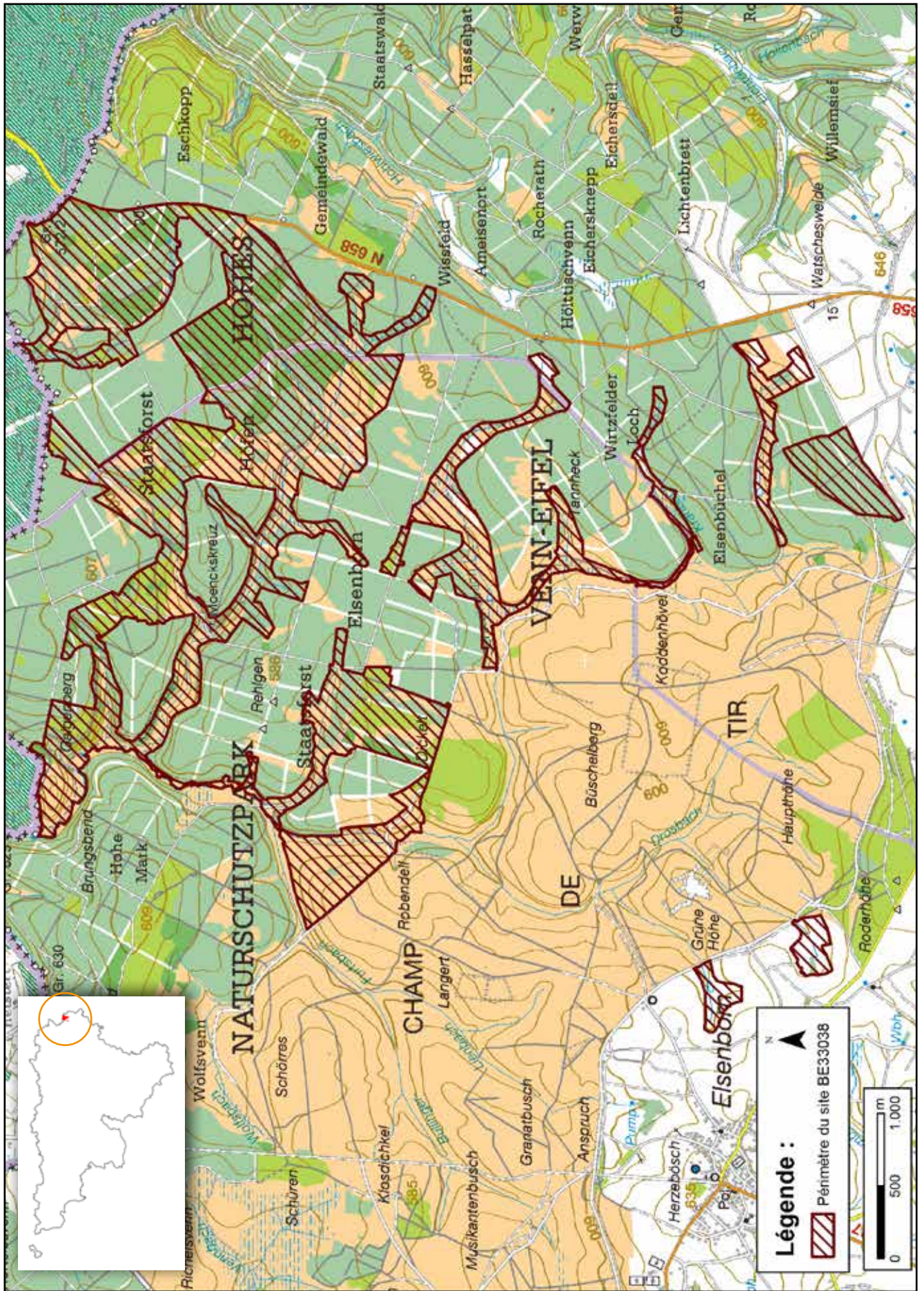
Cuivré de la bistorte



Chouette de Tengmalm

Oiseaux	Mammifères
Alouette lulu	Castor d'Europe
Bondrée apivore	Grand Murin
Chouette de Tengmalm	Insectes
Cigogne noire	Cuivré de la bistorte
Pic cendré	Poissons
Pic noir	Chabot
Pie-grièche écorcheur	Lamproie de Planer
Pie-grièche grise	Mollusques
Tarier des prés	Moule perlière

¹ Les mesures de gestion sont décrites dans le "Guide de gestion Natura 2000" disponible sur le site internet de Natagriwal



© Institut géographique national - IGN - 1 : 50.000

Vous avez une question sur Natura 2000?

Informations générales et conseils de gestion:

• Natagriwal:
www.natagriwal.be (0495 66 09 50)
 • Parc Naturel Hautes Fagnes-Eifel:
www.botrange.be (080 44 03 90)

Informations biologiques et législatives:

<http://biodiversite.wallonie.be>

Informations cartographiques:

<http://geoportail.wallonie.be/walonmap>

Informations administratives et réglementaires:

Département de la Nature et des Forêts (DNF) : 081 33 51 64

Avec le soutien de la



Wallonie



Fiche réalisée par Natagriwal (version 07/2017)
 Source des données: M.B. du 04/05/2017