

# Site Natura 2000

## Fagnes de Stavelot et vallée de l'Eau Rouge

BE33040



### Carte d'identité

<b>Superficie</b>	1255,54 ha	<b>Directions du DNF</b>	Liège, Malmedy
<b>Communes concernées</b>	Jalhay, Malmedy, Stavelot	<b>Date d'adoption de l'arrêté de désignation</b>	01/12/2016

### Description du site

Le site présente un ensemble de milieux forestiers, ouverts et tourbeux de grande qualité, répartis d'une part le long de l'Eau Rouge de sa source jusqu'aux abords des Fagnes de Malmedy à Ster et, d'autre part, le long de la Hoëgne. Il s'agit de vallées ardennaises typiques aux eaux très acides et torrentueuses. Le site englobe aussi plusieurs petites fagnes telles que Duzos Moupa, les Fagnes de Polleur et de Stavelot. Les landes tourbeuses, les landes sèches, les bas-marais, les fragments de tourbières hautes ainsi que les reliques de forêts feuillues de très grand intérêt biologique comptent parmi les types de végétation les plus remarquables de ce site. Au niveau des espèces animales, notons la présence de la pie-grièche grise, la chouette de Tengmalm, le pic noir et la bondrée apivore.

### Habitats et espèces Natura 2000

Un **habitat Natura 2000** est un milieu rare, menacé ou remarquable à l'échelle européenne. En Wallonie, ces habitats sont regroupés en unités de gestion (UG) nécessitant des mesures<sup>1</sup> pour les maintenir dans un état de conservation favorable. La liste des principaux habitats Natura 2000 présents dans ce site sont :



Vieille chênaie des sols acides

Nom de l'habitat (type d'UG)	Surface (ha)
Vieilles chênaies des sols acides (UG 8)	40
Hêtraies à luzule (UG 8)	40
Landes humides (UG 2)	40
Tourbières dégradées (UG 2)	20
Tourbières boisées* (UG 6)	20
Végétation des eaux courantes (UG 1)	7,80
Landes sèches (UG 2)	5
Forêts alluviales* (UG 7)	5
Chênaies-charmaies (UG 8)	1
Pelouses à nard* (UG 2)	0,01
Tourbières actives* (UG 2)	0,01

\* Habitats prioritaires, c'est-à-dire nécessitant des mesures de protection plus strictes.

Une **espèce Natura 2000** est une espèce en danger d'extinction, vulnérable, rare ou dont la répartition géographique est restreinte à l'échelle européenne. La liste des principales espèces Natura 2000 présentes dans ce site sont :



Cuivré de la bistorte



Bondrée apivore

#### Oiseaux

Bondrée apivore  
Chouette de Tengmalm  
Pic noir  
Pie-grièche écorcheur  
Pie-grièche grise

#### Mammifères

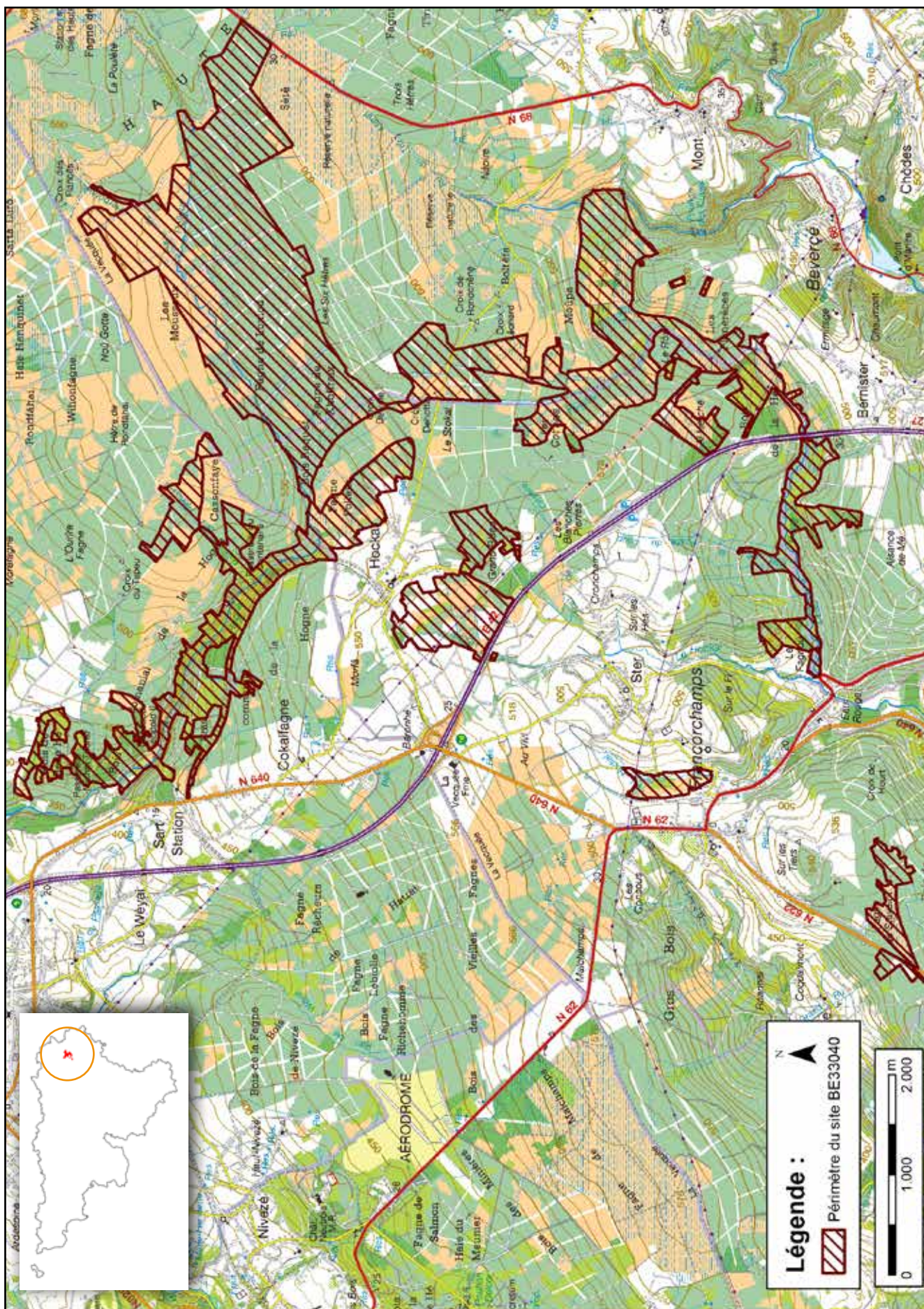
Loutre d'Europe

#### Insectes

Cuivré de la bistorte

<sup>1</sup> Les mesures de gestion sont décrites dans le "Guide de gestion Natura 2000" disponible sur le site internet de Natagriwal





© Institut géographique national - IGN - 1 : 50 000

## Vous avez une question sur Natura 2000?

### Informations générales et conseils de gestion:

- Natagriwal:  
[www.natagriwal.be](http://www.natagriwal.be) (0495 66 09 50)  
 - Parc Naturel Hautes Fagnes-Eifel:  
[www.botrange.be](http://www.botrange.be) (080 44 03 90)

### Informations biologiques et législatives:

<http://biodiversite.wallonie.be>

### Informations cartographiques:

<http://geoportail.wallonie.be/walonmap>

### Informations administratives et réglementaires:

Département de la Nature et des Forêts (DNF) : 081 33 51 64



Fiche réalisée par Natagriwal (version 07/2017)  
 Source des données: M.B. du 11/05/2017