

Site Natura 2000

Fagnes de la Polleur et de Malmedy

BE33041



Carte d'identité

Superficie	1096,48 ha	Direction du DNF	Malmedy
Communes concernées	Malmedy, Waimes	Date d'adoption de l'arrêté de désignation	01/12/2016

Description du site

Le site correspond à l'ensemble des milieux ouverts et des forêts sur sols tourbeux en bordure sud du plateau des Hautes-Fagnes. Il englobe ainsi la Fagne de la Polleur, les Fagnes du Neur Lowé, du Setay et du Fraineu-Lovaiseu. Il se distingue par ses tourbières, ses bas-marais acides, ses buttes à roseau commun, ses landes tourbeuses, ainsi que sa lisière à nardaire à la limite du lieu-dit "Setchamp" du Mont Rigi. Au niveau des espèces animales, nous retrouvons la pie-grièche grise, la pie-grièche écorcheur, le pic noir et la chouette de Tengmalm.

Habitats et espèces Natura 2000

Un **habitat Natura 2000** est un milieu rare, menacé ou remarquable à l'échelle européenne. En Wallonie, ces habitats sont regroupés en unités de gestion (UG) nécessitant des mesures¹ pour les maintenir dans un état de conservation favorable. La liste des principaux habitats Natura 2000 présents dans ce site sont:



Lande humide

Nom de l'habitat (type d'UG)	Surface (ha)
Landes humides (UG 2)	200
Tourbières dégradées (UG 2)	140
Tourbières boisées* (UG 6)	35
Vieilles chênaies des sols acides (UG 8)	15
Prairies de fauche de montagne (UG 2)	8,70
Landes sèches (UG 2)	3
Végétation des eaux courantes (UG 1)	2
Végétation des plans d'eau de tourbières (UG 1)	2
Pelouses à nard* (UG 2)	1
Forêts alluviales* (UG 7)	0,10
Tourbières actives* (UG 2)	0,10

* Habitats prioritaires, c'est-à-dire nécessitant des mesures de protection plus strictes.

Une **espèce Natura 2000** est une espèce en danger d'extinction, vulnérable, rare ou dont la répartition géographique est restreinte à l'échelle européenne. La liste des principales espèces Natura 2000 présentes dans ce site sont:



Leucorrhine à gros thorax



Torcol fourmilier

Oiseaux

Alouette lulu
Bécassine des marais
Bondrée apivore
Chouette de Tengmalm
Pic noir
Pie-grièche écorcheur
Pie-grièche grise
Sarcelle d'hiver
Tétras lyre
Torcol fourmilier

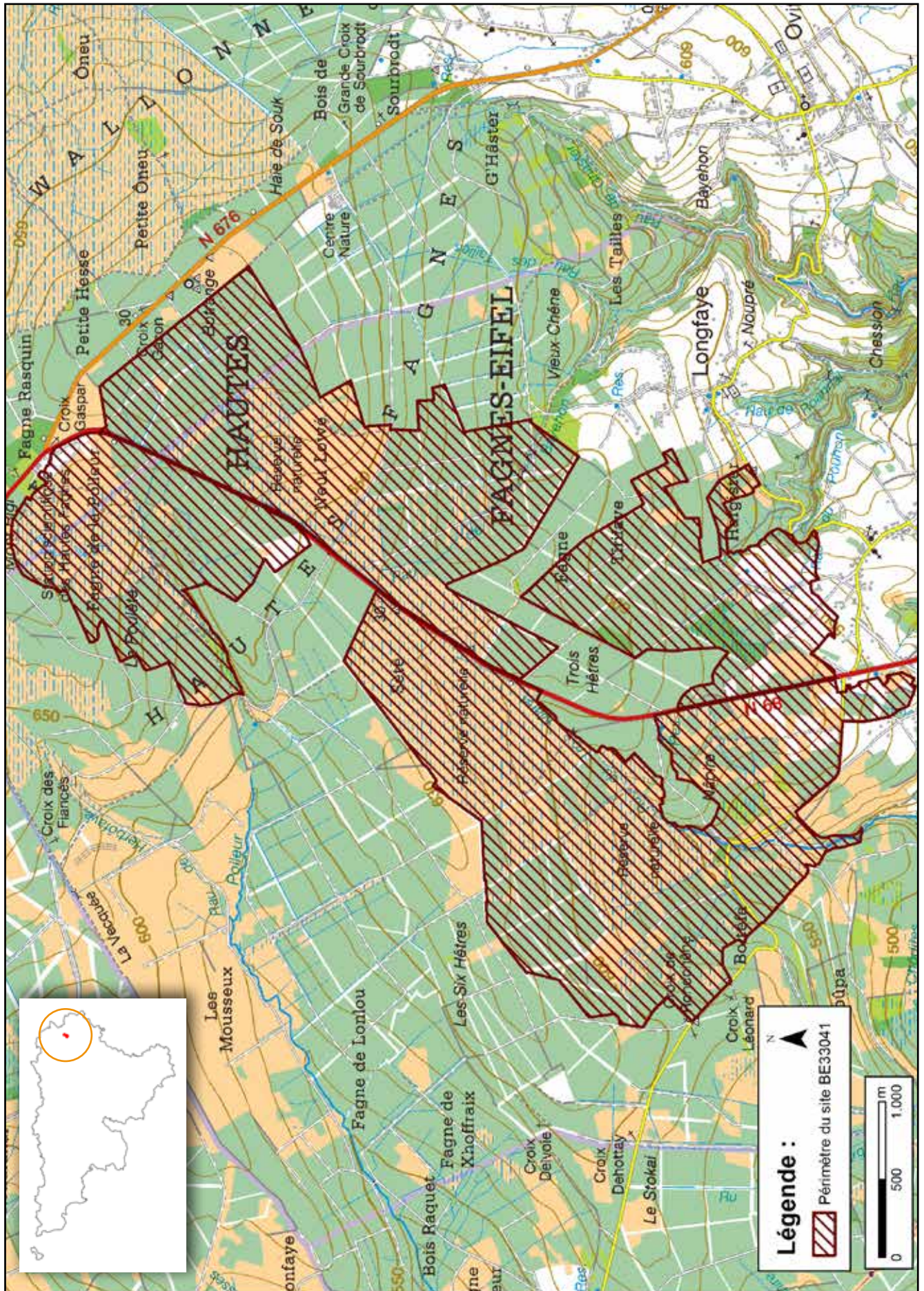
Insectes

Cuivré de la bistorte
Leucorrhine à gros thorax

Poissons

Chabot
Lamproie de Planer

¹ Les mesures de gestion sont décrites dans le "Guide de gestion Natura 2000" disponible sur le site internet de Natagriwal



© Institut géographique national - IGN - 1 : 50.000

Vous avez une question sur Natura 2000?

Informations générales et conseils de gestion:

Natagriwal:
www.natagriwal.be (0495 66 09 50)
 Parc Naturel Hautes Fagnes-Eifel:
www.botrange.be (080 44 03 90)

Informations biologiques et législatives:

<http://biodiversite.wallonie.be>

Informations cartographiques:

<http://geoportail.wallonie.be/walonmap>

Informations administratives et réglementaires:

Département de la Nature et des Forêts (DNF) : 081 33 51 64

Avec le soutien de la



Wallonie



NATURA 2000

Fiche réalisée par Natagriwal (version 07/2017)
 Source des données: M.B. du 14/06/2017