

Site Natura 2000

Vallée de la Warche entre Butgenbach et Robertville

BE33043



Carte d'identité

Superficie	225,70 ha	Direction du DNF	Malmedy
Communes concernées	Butgenbach, Waimes	Date d'adoption de l'arrêté de désignation	01/12/2016

Description du site

Le site correspond au lit mineur de la vallée de la Warche entre les lacs de Butgenbach et de Robertville. Il englobe aussi les prairies fangeuses de Bosfagne et de Schlangenvenn, les pessières et les landes de Moussîre ainsi que la vallée du Krombach, un affluent de la Warche au sud d'Elsenborn. Les milieux ouverts dominent dans le site. Ils sont caractérisés par de larges prairies maigres de fauche montagnardes et des prairies de fauche humides à canche cespiteuse et bistorte. Des prairies humides à végétation haute bordent certains tronçons du cours d'eau en alternance avec des cordons d'aulnaies-frênaies. Quelques fragments de nardaies, de landes tourbeuses ou sèches et une parcelle de molinie sont également présents. Le site abrite de nombreuses espèces d'oiseaux remarquables telles que le tarier des prés, la pie-grièche écorcheur, le milan royal, le milan noir et la cigogne noire. Le papillon cuivré de la bistorte peut également être observé à différents endroits.

Habitats et espèces Natura 2000

Un **habitat Natura 2000** est un milieu rare, menacé ou remarquable à l'échelle européenne. En Wallonie, ces habitats sont regroupés en unités de gestion (UG) nécessitant des mesures¹ pour les maintenir dans un état de conservation favorable. La liste des principaux habitats Natura 2000 présents dans ce site sont:



Prairie de fauche de moyenne altitude

Nom de l'habitat (type d'UG)	Surface (ha)
Prairies de fauche de basse et moyenne altitude (UG 2)	20,44
Prairies de fauche de montagne (UG 2)	19,14
Prairies humides à végétation haute (UG 2)	8,41
Végétation des eaux courantes (UG 1)	5,85
Vieilles chênaies des sols acides (UG 8)	4,01
Landes humides (UG 2)	2,56
Hêtraies à luzule (UG 8)	1,76
Pelouses à nard* (UG 2)	1,56
Forêts alluviales* (UG 7)	0,89
Prairies à molinie (UG 2)	0,44
Landes sèches (UG 2)	0,44

* Habitats prioritaires, c'est-à-dire nécessitant des mesures de protection plus strictes.

Une **espèce Natura 2000** est une espèce en danger d'extinction, vulnérable, rare ou dont la répartition géographique est restreinte à l'échelle européenne. La liste des principales espèces Natura 2000 présentes dans ce site sont:



Milan royal

Oiseaux

Alouette lulu
Cigogne noire
Grand-duc d'Europe
Martin-pêcheur d'Europe
Milan noir
Milan royal
Pie-grièche écorcheur
Tarier des prés

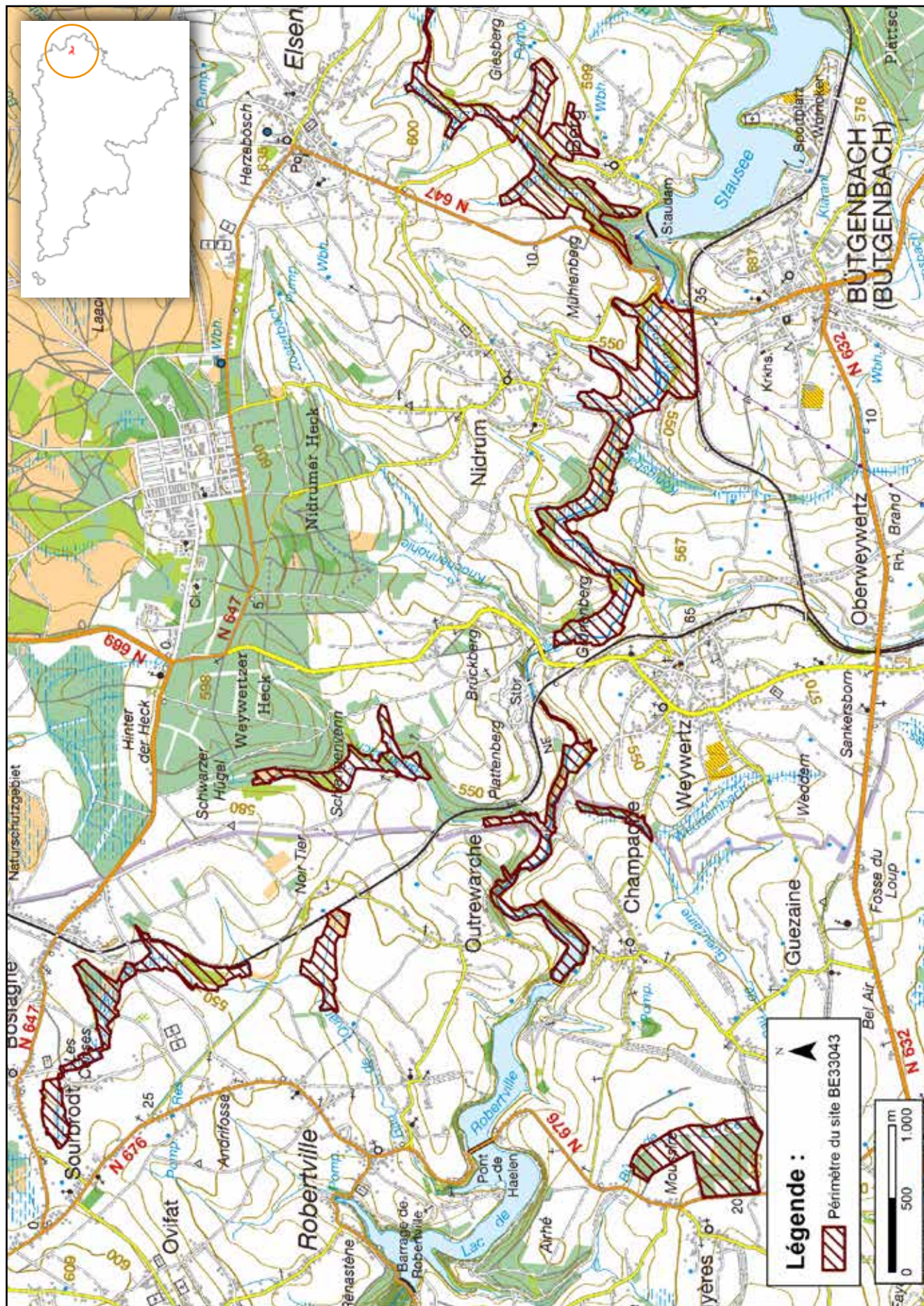
Insectes

Cuivré de la bistorte

Poissons

Chabot

¹ Les mesures de gestion sont décrites dans le "Guide de gestion Natura 2000" disponible sur le site internet de Natagriwal



© Institut géographique national - IGN - 1 : 50.000

Vous avez une question sur Natura 2000?

Informations générales et conseils de gestion:

• Natagriwal:
www.natagriwal.be (0495 66 09 50)
 • Parc Naturel Hautes Fagnes-Eifel:
www.botrange.be (080 44 03 90)

Informations biologiques et législatives:

<http://biodiversite.wallonie.be>

Informations cartographiques:

<http://geoportail.wallonie.be/walonmap>

Informations administratives et réglementaires:

Département de la Nature et des Forêts (DNF) : 081 33 51 64



Fiche réalisée par Natagriwal (version 07/2017)
 Source des données: M.B. du 20/06/2017