

Site Natura 2000

Vallée de l'Amblève entre Wanne et Coo

BE33051



Carte d'identité

Superficie	220,85 ha	Direction du DNF	Liège
Communes concernées	Stavelot, Trois-Ponts	Date d'adoption de l'arrêté de désignation	14/04/2016

Description du site

La portion de l'Amblève qui se trouve entre Wanne et le barrage hydro-électrique de Coo est une zone accidentée dont les versants sont essentiellement boisés et les fonds alluviaux occupés par des prairies humides ou des forêts alluviales. Ces habitats constituent un ensemble de très grande valeur paysagère. Quelques lambeaux de tourbières boisées sont également présents. Les fonds de vallées humides sont favorables au martin-pêcheur.

Habitats et espèces Natura 2000

Un **habitat Natura 2000** est un milieu rare, menacé ou remarquable à l'échelle européenne. En Wallonie, ces habitats sont regroupés en unités de gestion (UG) nécessitant des mesures¹ pour les maintenir dans un état de conservation favorable. La liste des principaux habitats Natura 2000 présents dans ce site sont :



Prairie humide à végétation haute

Nom de l'habitat (type d'UG)	Surface (ha)
Végétation des eaux courantes (UG 1)	15,40
Forêts alluviales* (UG 7)	12
Prairies humides à végétation haute (UG 2)	6
Chênaies-charmaies (UG 8)	2
Hêtraies à luzule (UG 8)	2
Vieilles chênaies des sols acides (UG 8)	1,50
Tourbières boisées* (UG 6)	1,20
Prairies de fauche de basse et moyenne altitude (UG 2)	0,30
Végétation des plans d'eau riche en éléments nutritifs (UG 1)	0,10
Végétation des plans d'eau pauvre en éléments nutritifs (UG 1)	0,10

* Habitats prioritaires, c'est-à-dire nécessitant des mesures de protection plus strictes.

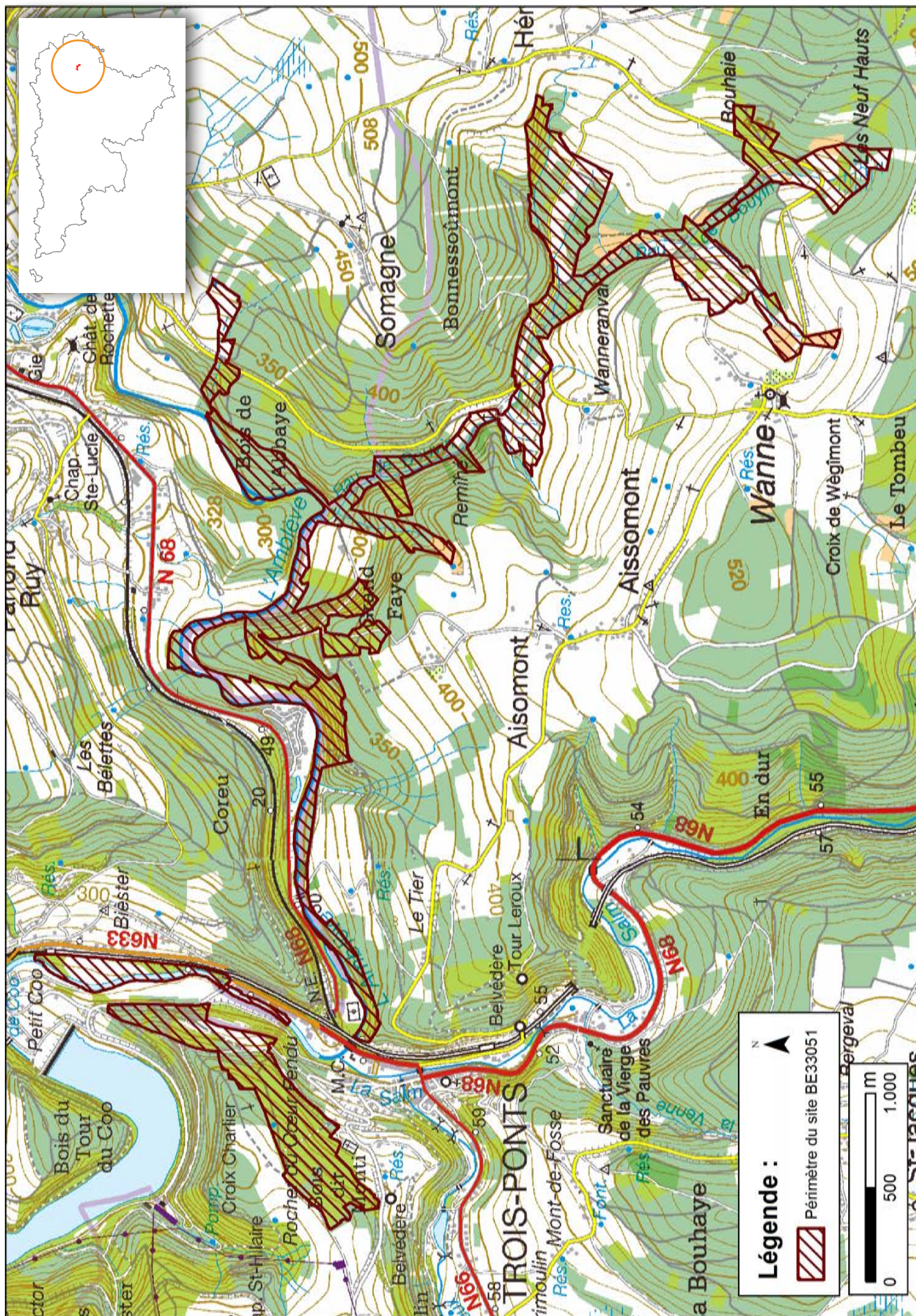
Une **espèce Natura 2000** est une espèce en danger d'extinction, vulnérable, rare ou dont la répartition géographique est restreinte à l'échelle européenne. La liste des principales espèces Natura 2000 présentes dans ce site sont :



Milan royal

Oiseaux	Mammifères
Alouette lulu	Castor d'Europe
Chouette de Tengmalm	Loutre d'Europe
Cigogne noire	Poissons
Martin-pêcheur d'Europe	Lamproie de Planer
Milan royal	Chabot
Pic noir	
Pie-grièche écorcheur	
Pie-grièche grise	

¹ Les mesures de gestion sont décrites dans le "Guide de gestion Natura 2000" disponible sur le site internet de Natagriwal



Vous avez une question sur Natura 2000?

Informations générales et conseils de gestion :
 Natagriwal : www.natagriwal.be (0495 66 09 50)

Informations cartographiques :
<http://geoportail.wallonie.be/walonmap>

Informations biologiques et législatives :
<http://biodiversite.wallonie.be>

Informations administratives et réglementaires :
 Département de la Nature et des Forêts (DNF) :
 081 33 51 64



Fiche réalisée par Natagriwal (version 01/2017)
 Source des données : M.B. du 29/06/2016