

# Site Natura 2000

## Noir Ru et Vallée du Rechterbach

BE33053



### Carte d'identité

<b>Superficie</b>	687,56 ha	<b>Directions du DNF</b>	Liège, Malmedy
<b>Communes concernées</b>	Malmedy, Saint-Vith, Stavelot, Trois-Ponts	<b>Date d'adoption de l'arrêté de désignation</b>	01/12/2016

### Description du site

Le site correspond à la vallée du Noir Ru, du Rechterbach et de leurs affluents. Il s'agit d'une zone essentiellement forestière, mais recelant quelques milieux ouverts de grande valeur biologique. Nous y trouvons notamment la boulaie tourbeuse, des aulnaies et des chênaies pédonculées à bouleau occupant les fonds de vallée. Sur les versants secs, la hêtraie à luzule blanche est installée. Dans les zones ouvertes se trouvent divers milieux humides tels que des landes tourbeuses, des tourbières, des prairies humides et des bas-marais acides. Le site présente un intérêt indéniable pour l'avifaune. En effet, le pic noir, la bondrée apivore et la pie-grièche grise comptent parmi les oiseaux nicheurs de ce site.

### Habitats et espèces Natura 2000

Un **habitat Natura 2000** est un milieu rare, menacé ou remarquable à l'échelle européenne. En Wallonie, ces habitats sont regroupés en unités de gestion (UG) nécessitant des mesures<sup>1</sup> pour les maintenir dans un état de conservation favorable. La liste des principaux habitats Natura 2000 présents dans ce site sont :



Vieille chênaie des sols acides

Nom de l'habitat (type d'UG)	Surface (ha)
Vieilles chênaies des sols acides (UG 8)	36,90
Tourbières boisées* (UG 6)	30,90
Hêtraies à luzule (UG 8)	29,41
Landes humides (UG 2)	8,14
Végétation des eaux courantes (UG 1)	5,56
Prairies de fauche de basse et moyenne altitude (UG 2)	4,90
Prairies humides à végétation haute (UG 2)	4,34
Chênaies-charmaies (UG 8)	3,25
Forêts alluviales* (UG 7)	2,61
Landes sèches (UG 2)	2,55
Tourbières actives* (UG 2)	0,06

\* Habitats prioritaires, c'est-à-dire nécessitant des mesures de protection plus strictes.

Une **espèce Natura 2000** est une espèce en danger d'extinction, vulnérable, rare ou dont la répartition géographique est restreinte à l'échelle européenne. La liste des principales espèces Natura 2000 présentes dans ce site sont :



Bondrée apivore



Cuivré de la bistorte

#### Oiseaux

Balbusard pêcheur  
Bondrée apivore  
Chouette de Tengmalm  
Cigogne noire  
Milan royal  
Pic cendré  
Pic noir  
Pie-grièche grise

#### Mammifères

Castor d'Europe  
Loutre d'Europe

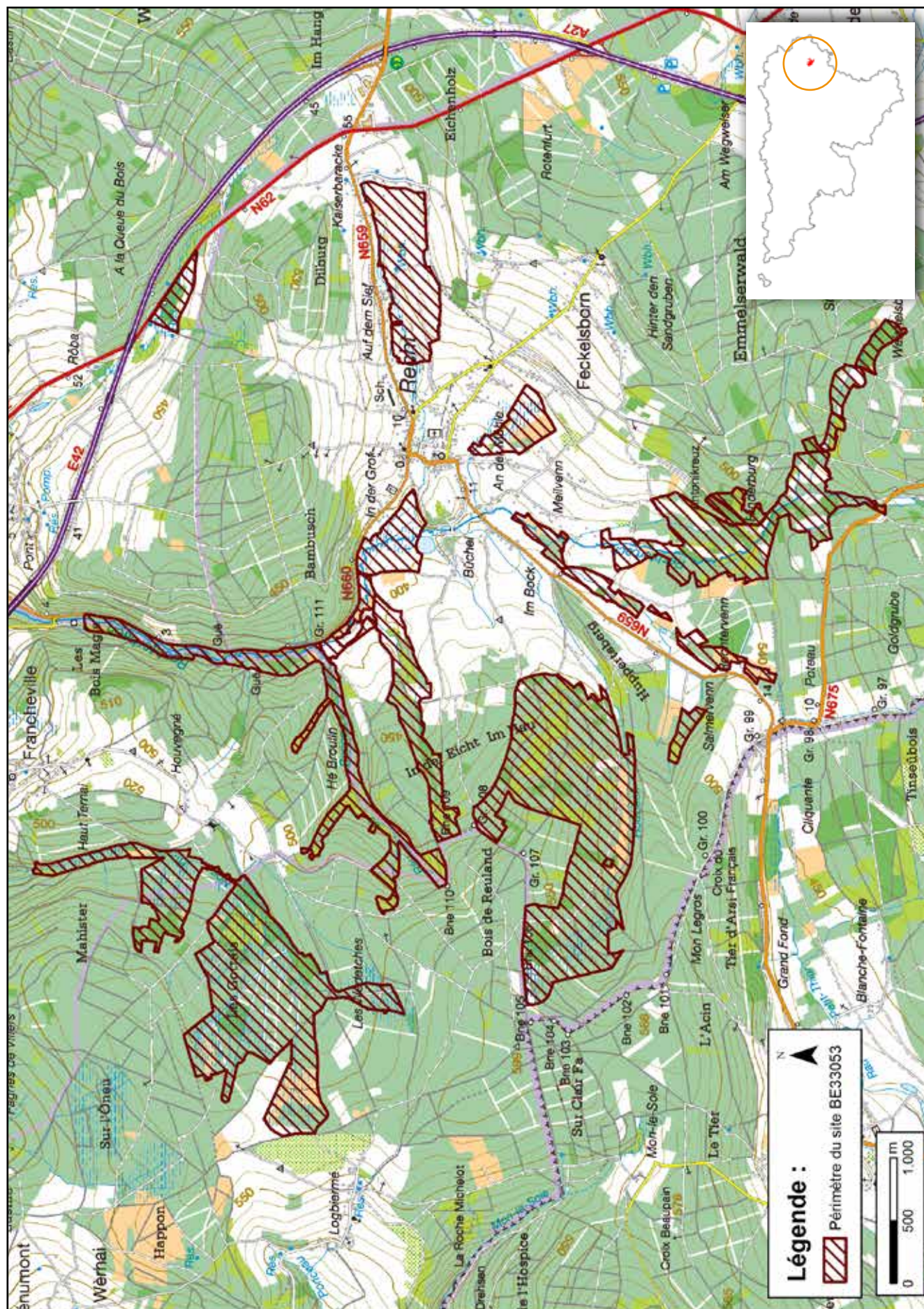
#### Insectes

Cuivré de la bistorte

#### Poissons

Chabot  
Lamproie de Planer

<sup>1</sup> Les mesures de gestion sont décrites dans le "Guide de gestion Natura 2000" disponible sur le site internet de Natagriwal



© Institut géographique national - IGN - 1 : 50.000

## Vous avez une question sur Natura 2000?

**Informations générales et conseils de gestion:**  
 Natagriwal : [www.natagriwal.be](http://www.natagriwal.be) (0495 66 09 50)

**Informations cartographiques:**  
<http://geoportail.wallonie.be/walonmap>

**Informations biologiques et législatives:**  
<http://biodiversite.wallonie.be>

**Informations administratives et réglementaires:**  
 Département de la Nature et des Forêts (DNF):  
 081 33 51 64



Fiche réalisée par Natagriwal (version 07/2017)  
 Source des données: M.B. du 27/06/2017