

Site Natura 2000

Haute vallée de la Lienne

BE33060



Carte d'identité

Superficie	387,82 ha	Direction du DNF	Marche-en-Famenne
Communes concernées	Lierneux, Manhay	Date d'adoption de l'arrêté de désignation	14/04/2016

Description du site

Le site correspond au tracé du lit majeur de la Lienne entre Lierneux et Souverain-Bras. Il englobe de remarquables prairies humides, des prairies semi-naturelles de la Haute Lienne d'un grand intérêt écologique et paysager, témoins d'anciennes pratiques agro-pastorales. Les milieux humides de fond de vallée sont nombreux et de très grande qualité. Ils abritent notamment le martin-pêcheur qui niche sur les berges de la rivière. La pie-grièche écorcheur est également nicheuse sur le site.

Habitats et espèces Natura 2000

Un **habitat Natura 2000** est un milieu rare, menacé ou remarquable à l'échelle européenne. En Wallonie, ces habitats sont regroupés en unités de gestion (UG) nécessitant des mesures¹ pour les maintenir dans un état de conservation favorable. La liste des principaux habitats Natura 2000 présents dans ce site sont :

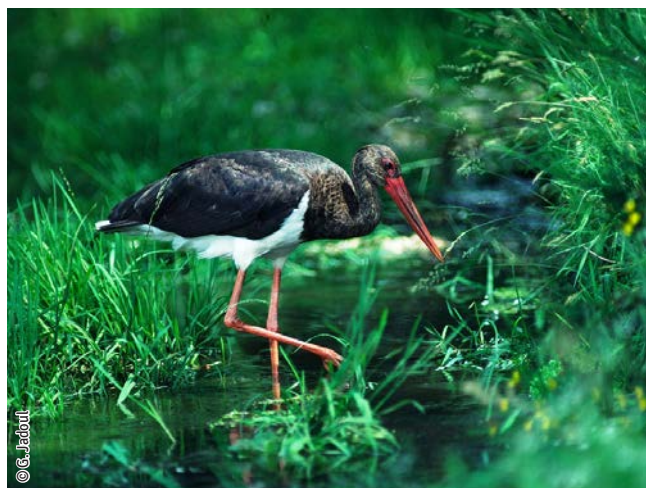


Prairie humide à végétation haute

Nom de l'habitat (type d'UG)	Surface (ha)
Prairies humides à végétation haute (UG 2)	28,53
Forêts alluviales* (UG 7)	18,58
Chênaies-charmaies (UG 8)	14,15
Végétation des eaux courantes (UG 1)	9,15
Tourbières boisées* (UG 6)	7,41
Prairies de fauche de basse et moyenne altitude (UG 2)	6,56
Hêtraies à luzule (UG 8)	5,58
Vieilles chênaies des sols acides (UG 8)	4,24
Tourbières de transition (UG 2)	0,56
Prairies à molinie (UG 2)	0,37
Pelouses à nard* (UG 2)	-

* Habitats prioritaires, c'est-à-dire nécessitant des mesures de protection plus strictes.

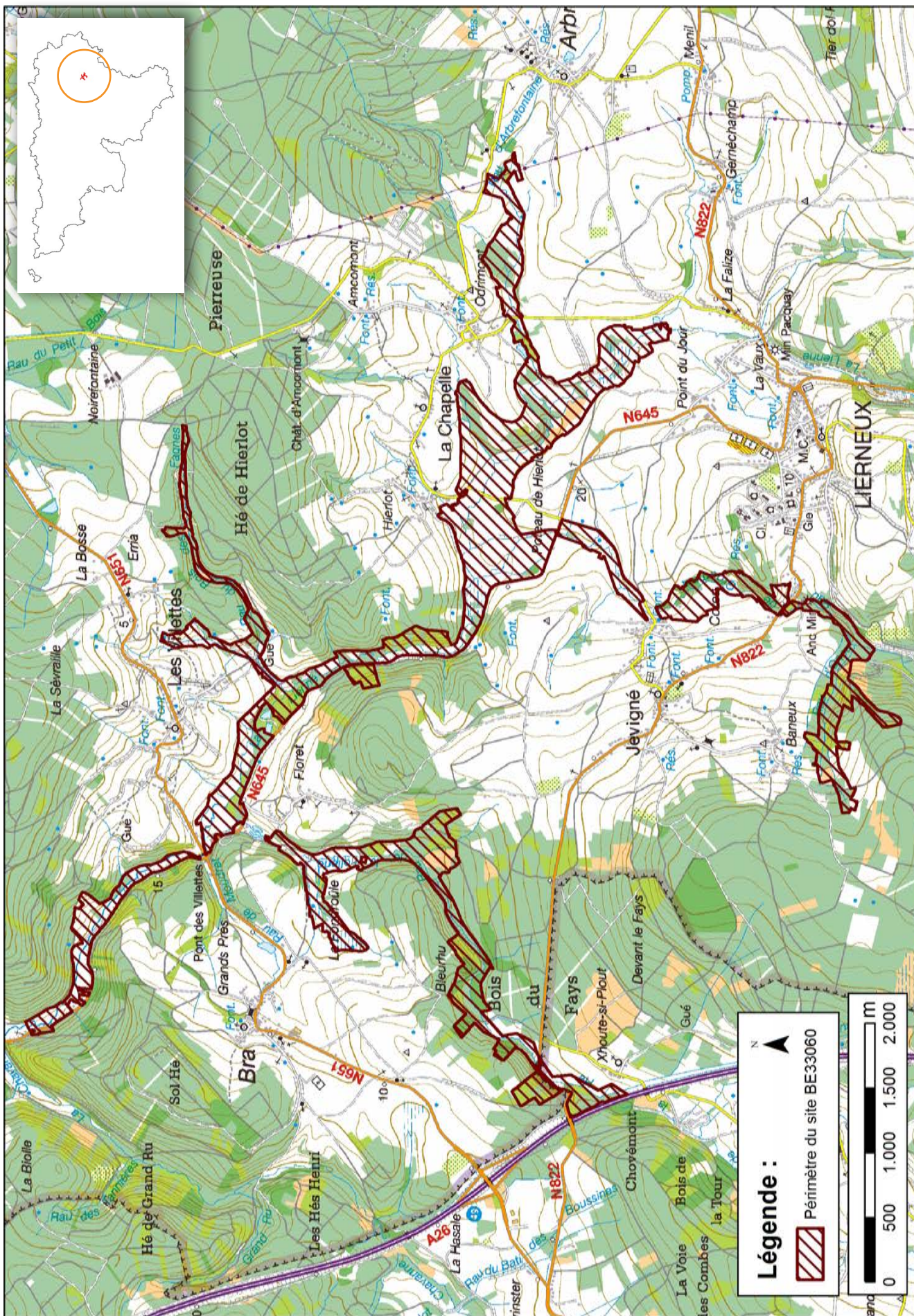
Une **espèce Natura 2000** est une espèce en danger d'extinction, vulnérable, rare ou dont la répartition géographique est restreinte à l'échelle européenne. La liste des principales espèces Natura 2000 présentes dans ce site sont :



Cigogne noire

Oiseaux	Mammifères
Bécassine des marais	Castor d'Europe
Cigogne noire	Insectes
Grande Aigrette	Cuivré de la bistorte
Martin-pêcheur d'Europe	Poissons
Milan noir	Chabot
Milan royal	Lamproie de Planer
Pie-grièche écorcheur	
Pie-grièche grise	
Sarcelle d'hiver	

¹ Les mesures de gestion sont décrites dans le "Guide de gestion Natura 2000" disponible sur le site internet de Natagriwal



Vous avez une question sur Natura 2000?

Informations générales et conseils de gestion:
 Natagriwal : www.natagriwal.be (0495 66 09 50)

Informations cartographiques:
<http://geoportail.wallonie.be/walonmap>

Informations biologiques et législatives:
<http://biodiversite.wallonie.be>

Informations administratives et réglementaires:
 Département de la Nature et des Forêts (DNF):
 081 33 51 64



Avec le soutien de la
Wallonie



Fiche réalisée par Natagriwal (version 01/2017)
 Source des données: M.B. du 29/06/2016