

Site Natura 2000

Affluents de l'Our entre Setz et Schoenberg

BE33061



Carte d'identité

Superficie	242,17 ha	Direction du DNF	Malmedy
Communes concernées	Amblève, Saint-Vith	Date d'adoption de l'arrêté de désignation	01/12/2016

Description du site

Le site comprend un ensemble varié de petites vallées ardennaises regroupant des milieux ouverts essentiellement alluviaux et des milieux forestiers. Les vallées du site s'articulent autour des cours d'eau suivants: Grossweberbach, Kleinweberbach, Mackenbach, Treisbach et Eiterbach. Ceux-ci sont l'habitat de la lamproie de Planer et du chabot. Les fonds de vallée sont composés d'une variété d'habitats comme les bas-marais, les prairies humides à végétation haute, les prairies maigres de fauche, les prés à nard et les landes sèches. Nous pouvons y observer le papillon cuivré de la bistorte ainsi qu'une espèce d'oiseau typique, la pie-grièche écorcheur. Sur les versants, des hêtraies à luzule blanche et des chênaies surplombent certaines de ces vallées qui constituent l'habitat du pic noir et mar. Enfin, des aulnaies se trouvent le long des cours d'eau, ainsi que des chênaies-charmaies et des chênaies-boulaies.

Habitats et espèces Natura 2000

Un **habitat Natura 2000** est un milieu rare, menacé ou remarquable à l'échelle européenne. En Wallonie, ces habitats sont regroupés en unités de gestion (UG) nécessitant des mesures¹ pour les maintenir dans un état de conservation favorable. La liste des principaux habitats Natura 2000 présents dans ce site sont:



Hêtre à luzule

Nom de l'habitat (type d'UG)	Surface (ha)
Hêtraies à luzule (UG 8)	37,40
Prairies de fauche de basse et moyenne altitude (UG 2)	12,03
Prairies humides à végétation haute (UG 2)	7,05
Vieilles chênaies des sols acides (UG 8)	4,07
Végétation des eaux courantes (UG 1)	3,06
Forêts alluviales* (UG 7)	2,95
Chênaies-charmaies (UG 8)	1,78
Prairies à molinie (UG 2)	0,60
Pelouses à nard* (UG 2)	0,58
Landes sèches (UG 2)	0,51
Végétation des plans d'eau pauvre en éléments nutritifs (UG 1)	0,08

* Habitats prioritaires, c'est-à-dire nécessitant des mesures de protection plus strictes.

Une **espèce Natura 2000** est une espèce en danger d'extinction, vulnérable, rare ou dont la répartition géographique est restreinte à l'échelle européenne. La liste des principales espèces Natura 2000 présentes dans ce site sont:



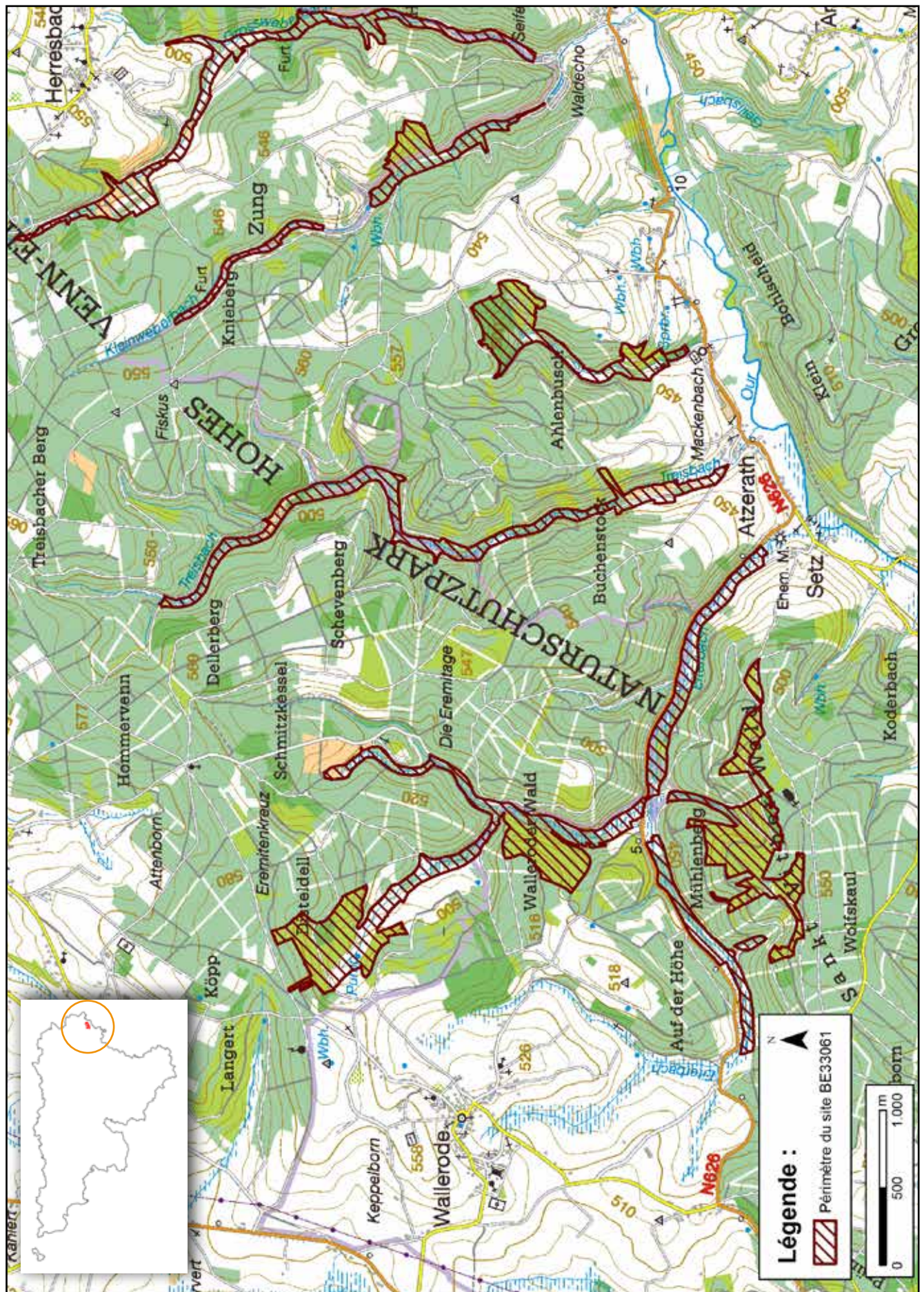
Pie-grièche écorcheur



Cuivré de la bistorte

Oiseaux	Mammifères
Cigogne noire	Loutre d'Europe
Grande Aigrette	Insectes
Milan royal	Cuivré de la bistorte
Pic noir	Poissons
Pic mar	Chabot
Pie-grièche écorcheur	Lamproie de Planer

¹ Les mesures de gestion sont décrites dans le "Guide de gestion Natura 2000" disponible sur le site internet de Natagriwal



Vous avez une question sur Natura 2000?

Informations générales et conseils de gestion:

• Natagriwal:
www.natagriwal.be (0495 66 09 50)
 • Parc Naturel Hautes Fagnes-Eifel:
www.botrange.be (080 44 03 90)

Informations biologiques et législatives:

<http://biodiversite.wallonie.be>

Informations cartographiques:

<http://geoportail.wallonie.be/walonmap>

Informations administratives et réglementaires:

Département de la Nature et des Forêts (DNF): 081 33 51 64

Avec le soutien de la



Wallonie



Fiche réalisée par Natagriwal (version 07/2017)
 Source des données: M.B. du 12/05/2017