

Site Natura 2000

Vallée et affluents du Braunlauf

BE33063



Carte d'identité

Superficie	282,02 ha	Directions du DNF	Malmedy, Marche-en-Famenne
Communes concernées	Burg-Reuland, Gouvy, Saint-Vith	Date d'adoption de l'arrêté de désignation	01/12/2016

Description du site

Le site forme un important complexe de zones humides entre Breitfeld et Maldingen. Principalement constitué de milieux ouverts, il abrite des prairies pâturées, des restes de prairies de fauche, des bas-marais, des prairies humides à végétation haute, des prés à joncs ainsi que des prairies à canche cespiteuse et bistorte. On y trouve aussi de petites superficies d'habitats forestiers telles que la hêtraie à luzule blanche, la chênaie-boulaie humide, la chênaie-charmaie humide et, dans les zones humides, l'aulnaie. Du point de vue de l'avifaune, les pies grièches grise et écorcheur, le milan noir et le milan royal nichent dans le site. Les fonds de vallées humides sont le terrain de chasse de la cigogne noire. Enfin, le cuivré de la bistorte, un papillon des prairies humides à bistorte, est observable dans plusieurs zones.

Habitats et espèces Natura 2000

Un **habitat Natura 2000** est un milieu rare, menacé ou remarquable à l'échelle européenne. En Wallonie, ces habitats sont regroupés en unités de gestion (UG) nécessitant des mesures¹ pour les maintenir dans un état de conservation favorable. La liste des principaux habitats Natura 2000 présents dans ce site sont:



Prairie de fauche de moyenne altitude

Nom de l'habitat (type d'UG)	Surface (ha)
Prairies de fauche de basse et moyenne altitude (UG 2)	6,69
Chênaies-charmaies (UG 8)	4,61
Prairies humides à végétation haute (UG 2)	4,58
Vieilles chênaies des sols acides (UG 8)	4,12
Végétation des eaux courantes (UG 1)	3,87
Hêtraies à luzule (UG 8)	3,58
Pelouses à nard* (UG 2)	1,19
Forêts alluviales* (UG 7)	1,07
Landes humides (UG 2)	0,35
Végétation des plans d'eau riche en éléments nutritifs (UG 1)	0,10
Végétation des plans d'eau pauvre en éléments nutritifs (UG 1)	0,05

* Habitats prioritaires, c'est-à-dire nécessitant des mesures de protection plus strictes.

Une **espèce Natura 2000** est une espèce en danger d'extinction, vulnérable, rare ou dont la répartition géographique est restreinte à l'échelle européenne. La liste des principales espèces Natura 2000 présentes dans ce site sont:



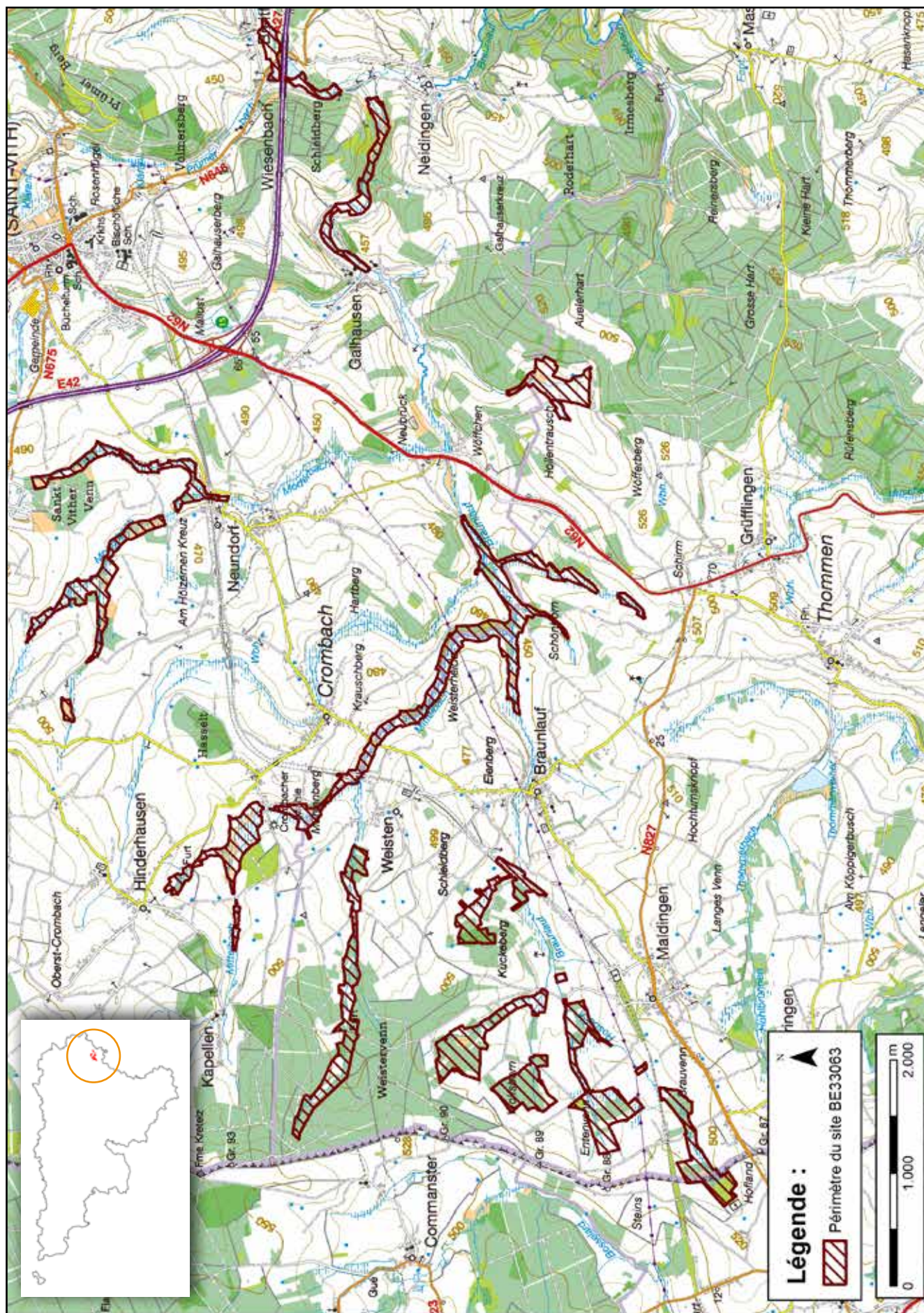
Cigogne noire



Cuivré de la bistorte

Oiseaux	Mammifères
Bécassine des marais	Castor d'Europe
Cigogne noire	Loutre d'Europe
Grande Aigrette	Insectes
Milan noir	Cuivré de la bistorte
Milan royal	Poissons
Pie-grièche écorcheur	Chabot
Pie-grièche grise	Lamproie de Planer
Tarier des prés	

¹ Les mesures de gestion sont décrites dans le "Guide de gestion Natura 2000" disponible sur le site internet de Natagriwal



© Institut géographique national - IGN - 1 : 50 000

Vous avez une question sur Natura 2000 ?

Informations générales et conseils de gestion :
 - Natagriwal: www.natagriwal.be (0495 66 09 50)
 - Parc Naturel Hautes Fagnes-Eifel: www.bofrange.be (080 44 03 90)
 - Parc Naturel des Deux Ourthes: www.pndo.be (061 21 04 00)

Informations biologiques et législatives :
<http://biodiversite.wallonie.be>
Informations cartographiques :
<http://geoportail.wallonie.be/walonmap>
Informations administratives et réglementaires :
 Département de la Nature et des Forêts (DNF) : 081 33 51 64



Fiche réalisée par Natagriwal (version 07/2017)
 Source des données : M.B. du 12/05/2017