

Site Natura 2000

Vallée de l'Ourthe entre Hotton et Barvaux-sur-Ourthe

BE34003



Carte d'identité

Superficie	1 525,03 ha	Directions du DNF	Dinant, Marche-en-Famenne
Communes concernées	Durbuy, Hotton, Somme-Leuze	Date d'adoption de l'arrêté de désignation	14/04/2016

Description du site

Ce site correspondant à une portion du lit majeur de l'Ourthe moyenne traversant la Famenne, mais englobant aussi des versants forestiers et des pelouses sur substrats calcaires ou schisteux. On y trouve une mosaïque de milieux typiques de la région : chênaies pédonculées, prairies inondables, pelouses sur schistes et sur calcaire, érablières, etc. Il s'agit d'un site d'intérêt majeur pour la faune et la flore, du fait de la physionomie encore très naturelle de la rivière (divagation libre du cours d'eau, berges naturelles, bras morts, etc.). Il abrite également une part essentielle des populations d'une espèce de libellule : la cordulie à corps fin.

Habitats et espèces Natura 2000

Un **habitat Natura 2000** est un milieu rare, menacé ou remarquable à l'échelle européenne. En Wallonie, ces habitats sont regroupés en unités de gestion (UG) nécessitant des mesures¹ pour les maintenir dans un état de conservation favorable. La liste des principaux habitats Natura 2000 présents dans ce site sont :

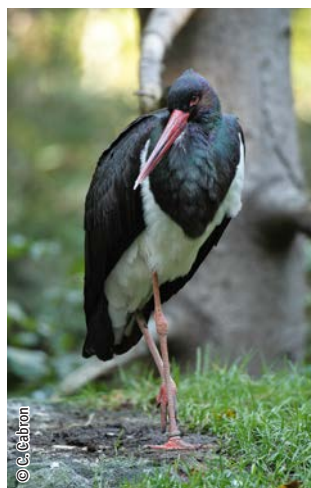


Hêtraie calcicole

Nom de l'habitat (type d'UG)	Surface (ha)
Hêtraies calcicoles (UG 8)	206
Chênaies-charmaies (UG 8)	96
Hêtraies à luzule (UG 8)	82
Végétation des eaux courantes (UG 1)	68,40
Forêts alluviales* (UG 7)	34
Hêtraies à aspérule (UG 8)	26
Forêts de pentes, éboulis ou ravins* (UG 6)	25
Prairies de fauche de basse et moyenne altitude (UG 2)	13
Pelouses calcicoles* (UG 2)	8
Pelouses à orpins des substrats rocheux* (UG 2)	0,10
Végétation des éboulis calcaires* (UG 2)	0,04

* Habitats prioritaires, c'est-à-dire nécessitant des mesures de protection plus strictes.

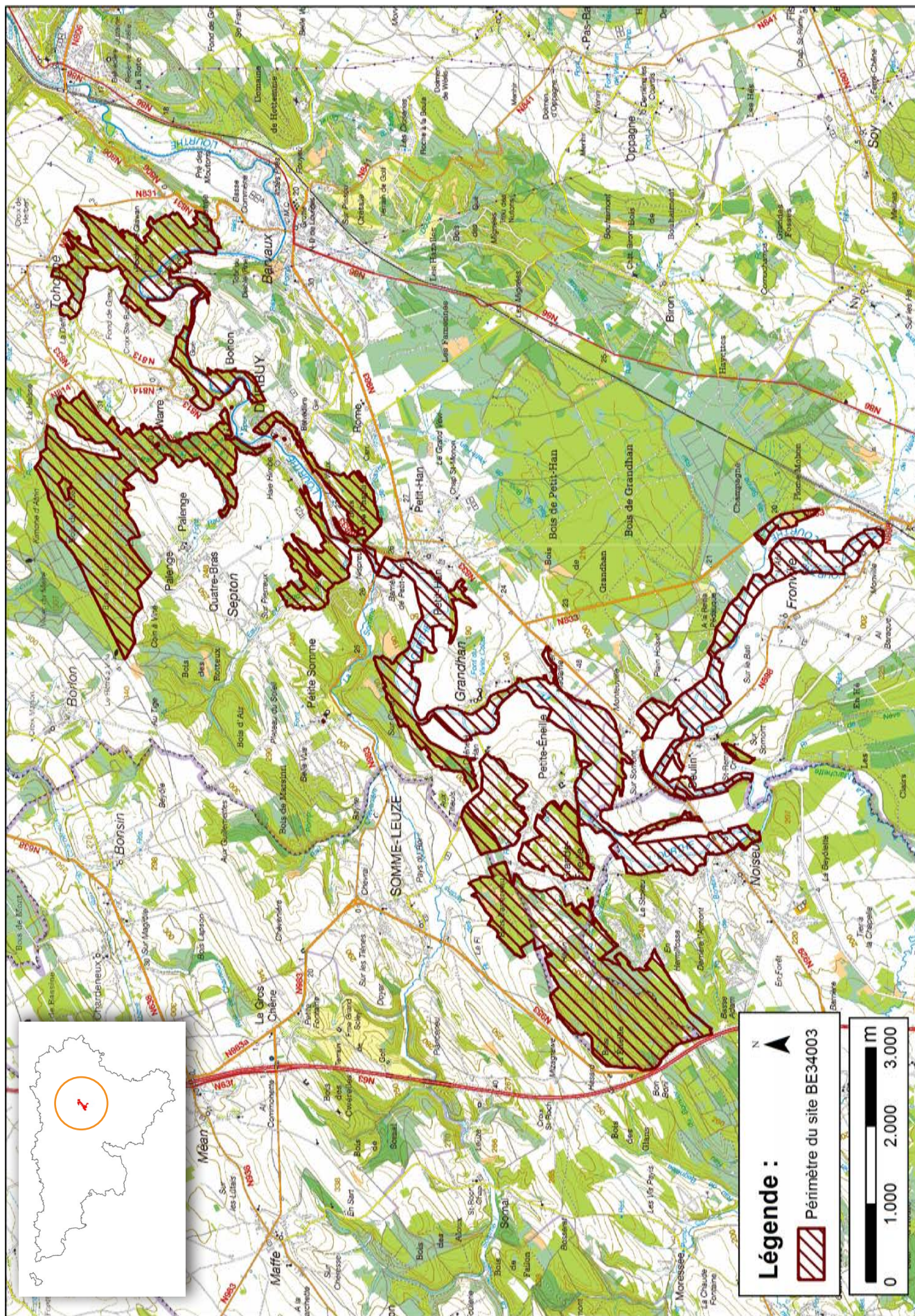
Une **espèce Natura 2000** est une espèce en danger d'extinction, vulnérable, rare ou dont la répartition géographique est restreinte à l'échelle européenne. La liste des principales espèces Natura 2000 présentes dans ce site sont :



Cigogne noire

Oiseaux	Poissons	Mammifères
Bécassine des marais	Chabot	Castor d'Europe
Bondrée apivore	Lamproie de Planer	Grand Murin
Busard Saint-Martin	Mollusques	Grand Rhinolophe
Cigogne noire	Mulette épaisse	Loutre d'Europe
Grande Aigrette	Insectes	Vespertilion à oreilles échancrées
Hirondelle de rivage	Cordulie à corps fin	
Martin-pêcheur d'Europe		
Pic mar		
Pic noir		
Pie-grièche écorcheur		

¹ Les mesures de gestion sont décrites dans le "Guide de gestion Natura 2000" disponible sur le site internet de Natagriwal



© Institut géographique national - IGN - 1 : 50.000

Vous avez une question sur Natura 2000?

Informations générales et conseils de gestion:
 Natagriwal : www.natagriwal.be (0495 66 09 50)

Informations cartographiques:
<http://geoportail.wallonie.be/walonmap>

Informations biologiques et législatives:
<http://biodiversite.wallonie.be>

Informations administratives et réglementaires:
 Département de la Nature et des Forêts (DNF):
 081 33 51 64



Fiche réalisée par Natagriwal (version 01/2017)
 Source des données: M.B. du 29/06/2016