

# Site Natura 2000

## Basse vallée de l'Aisne

BE34007



### Carte d'identité

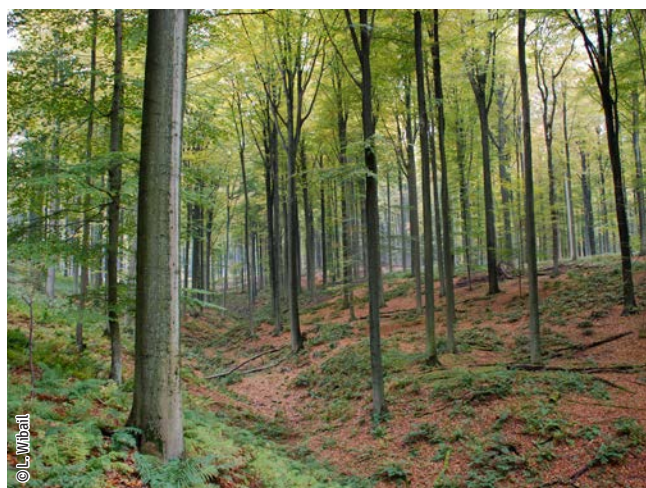
<b>Superficie</b>	1 899,99 ha	<b>Direction du DNF</b>	Marche-en-Famenne
<b>Communes concernées</b>	Durbuy, Erezée, Ferrières, Manhay	<b>Date d'adoption de l'arrêté de désignation</b>	14/04/2016

### Description du site

Le site constitue un ensemble caractéristique de petites vallées ardennaises aux cours d'eau rapides, affluents principaux de l'Aisne entre Manhay et Bomal. Les milieux présents sont divers et variés : forêts calcicoles de versants, pelouses sèches, zones tourbeuses et marécageuses de grande qualité biologique, fragments d'aulnaie marécageuse sur sphaigne, bas-marais et landes sèches ou humides à bruyères. Le site présente un grand intérêt au niveau des champignons.

### Habitats et espèces Natura 2000

Un **habitat Natura 2000** est un milieu rare, menacé ou remarquable à l'échelle européenne. En Wallonie, ces habitats sont regroupés en unités de gestion (UG) nécessitant des mesures<sup>1</sup> pour les maintenir dans un état de conservation favorable. La liste des principaux habitats Natura 2000 présents dans ce site sont :

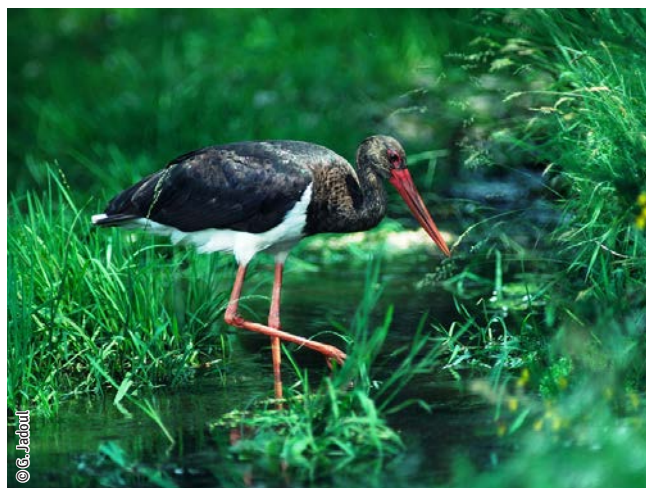


Hêtraie à luzule

Nom de l'habitat (type d'UG)	Surface (ha)
Hêtraies à luzule (UG 8)	185
Hêtraies calcicoles (UG 8)	98
Hêtraies à aspérule (UG 8)	65
Forêts alluviales* (UG 7)	26
Chênaies-charmaies (UG 8)	22
Forêts de pentes, éboulis ou ravins* (UG 6)	4,70
Tourbières boisées* (UG 6)	4,60
Pelouses calcicoles* (UG 2)	3
Pelouses à nard* (UG 2)	0,30
Pelouses à orpins des substrats rocheux* (UG 2)	-
Sources pétrifiantes* (UG 1)	-

\* Habitats prioritaires, c'est-à-dire nécessitant des mesures de protection plus strictes.

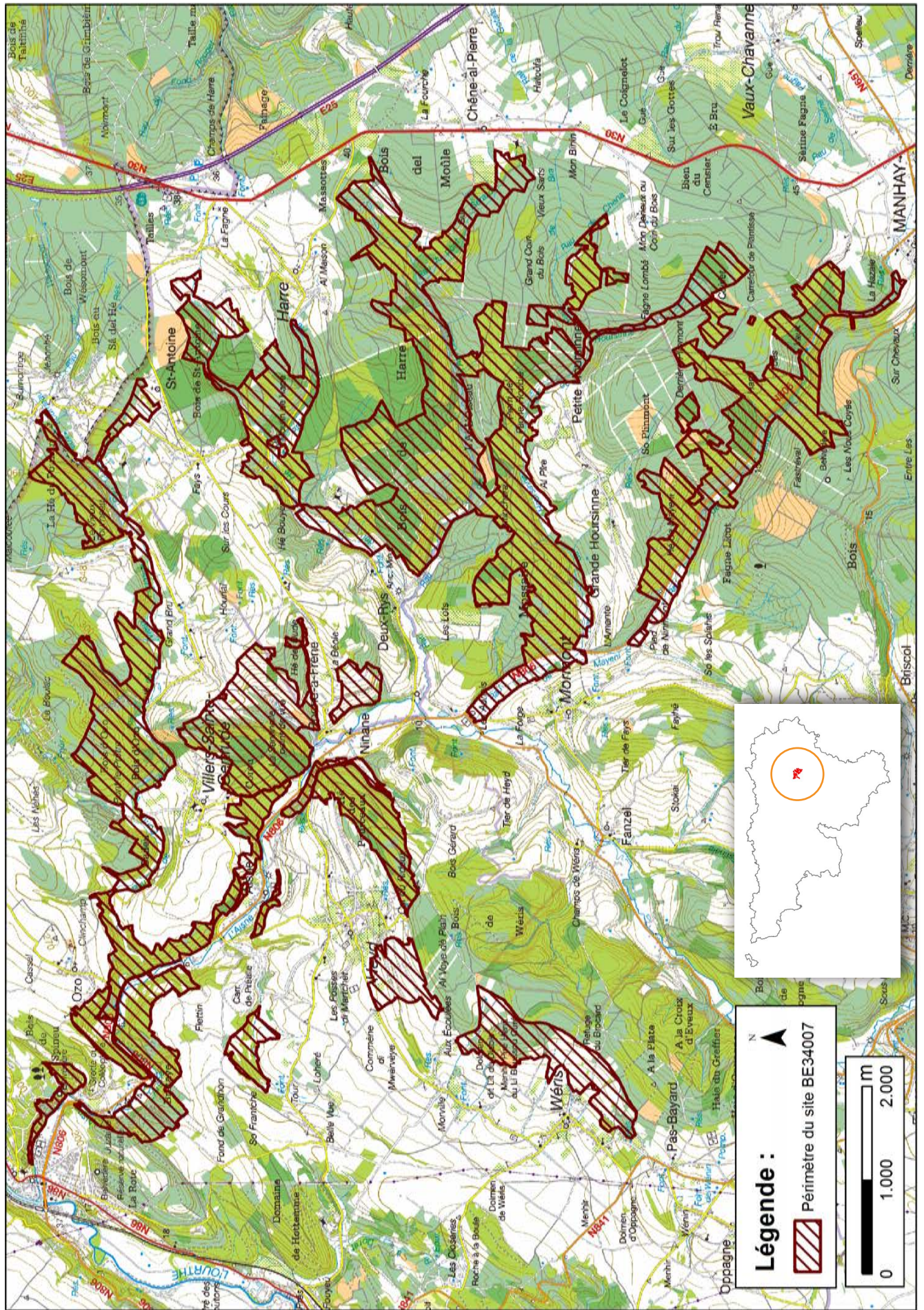
Une **espèce Natura 2000** est une espèce en danger d'extinction, vulnérable, rare ou dont la répartition géographique est restreinte à l'échelle européenne. La liste des principales espèces Natura 2000 présentes dans ce site sont :



Cigogne noire

Oiseaux	Mammifères
Cigogne noire	Castor d'Europe
Pic noir	Grand Murin
Poissons	Grand Rhinolophe
Chabot	Vespertilion à oreilles échancrées
	Vespertilion de Bechstein
	Vespertilion des marais

<sup>1</sup> Les mesures de gestion sont décrites dans le "Guide de gestion Natura 2000" disponible sur le site internet de Natagriwal



© Institut géographique national - IGN - 1 : 50 000

## Vous avez une question sur Natura 2000?

**Informations générales et conseils de gestion:**  
 Natagriwal: [www.natagriwal.be](http://www.natagriwal.be) (0495 66 09 50)

**Informations cartographiques:**  
<http://geoportail.wallonie.be/walonmap>

**Informations biologiques et législatives:**  
<http://biodiversite.wallonie.be>

**Informations administratives et réglementaires:**  
 Département de la Nature et des Forêts (DNF):  
 081 33 51 64



Fiche réalisée par Natagriwal (version 01/2017)  
 Source des données: M.B. du 30/06/2016