

Site Natura 2000

Camp militaire de Marche-en-Famenne

BE34008



Carte d'identité

Superficie	2866,67 ha	Direction du DNF	Marche-en-Famenne
Communes concernées	Hotton, Marche-en-Famenne, Somme-Leuze	Date d'adoption de l'arrêté de désignation	01/12/2016

Description du site

Le camp militaire de Marche-en-Famenne a été créé en 1974. Il comprend environ 1 000 ha de milieux principalement ouverts. Nous pouvons noter la présence de prairies humides, prés de fauche, cariçaies, prairies à molinies, pelouses schisteuses et calcaires. Les milieux boisés sont quant à eux, moins représentés. Ils sont constitués de chênaies, de chênaies-charmaies, de quelques résineux et d'aulnaies. Nous pouvons y observer un certain nombre d'espèces animales ou végétales, qu'il s'agisse d'amphibiens avec le triton crêté et le sonneur à ventre jaune, de plantes ou d'oiseaux.

Habitats et espèces Natura 2000

Un **habitat Natura 2000** est un milieu rare, menacé ou remarquable à l'échelle européenne. En Wallonie, ces habitats sont regroupés en unités de gestion (UG) nécessitant des mesures¹ pour les maintenir dans un état de conservation favorable. La liste des principaux habitats Natura 2000 présents dans ce site sont:



Chêne-charmaie

Nom de l'habitat (type d'UG)	Surface (ha)
Chêne-charmaies (UG 8)	950
Prairies de fauche de basse et moyenne altitude (UG 2)	187,59
Hêtraies à aspérule (UG 8)	81
Forêts alluviales* (UG 7)	35
Prairies humides à végétation haute (UG 2)	18,46
Végétation des eaux courantes (UG 1)	17,04
Prairies à molinie (UG 2)	4,39
Pelouses à orpins des substrats rocheux* (UG 2)	3,13
Forêts de pentes, éboulis ou ravins* (UG 6)	2,80
Hêtraies calcicoles (UG 8)	2
Pelouses calcicoles* (UG 2)	0,08

* Habitats prioritaires, c'est-à-dire nécessitant des mesures de protection plus strictes.

Une **espèce Natura 2000** est une espèce en danger d'extinction, vulnérable, rare ou dont la répartition géographique est restreinte à l'échelle européenne. La liste des principales espèces Natura 2000 présentes dans ce site sont:



Alouette lulu

Oiseaux

Alouette lulu
Bécassine des marais
Bondrée apivore
Busard Saint-Martin
Cigogne noire
Grande Aigrette
Hirondelle de rivage
Martin-pêcheur d'Europe
Pic mar
Pic noir

Pie-grièche écorcheur

Pie-grièche grise
Râle des genêts
Torcol fourmilier
Mammifères
Castor d'Europe
Grand Murin
Grand Rhinolophe
Vespertilion à oreilles échancrées
Vespertilion de Bechstein

Amphibiens

Sonneur à ventre jaune
Triton crêté

Insectes

Cordulie à corps fin
Damier de la succise

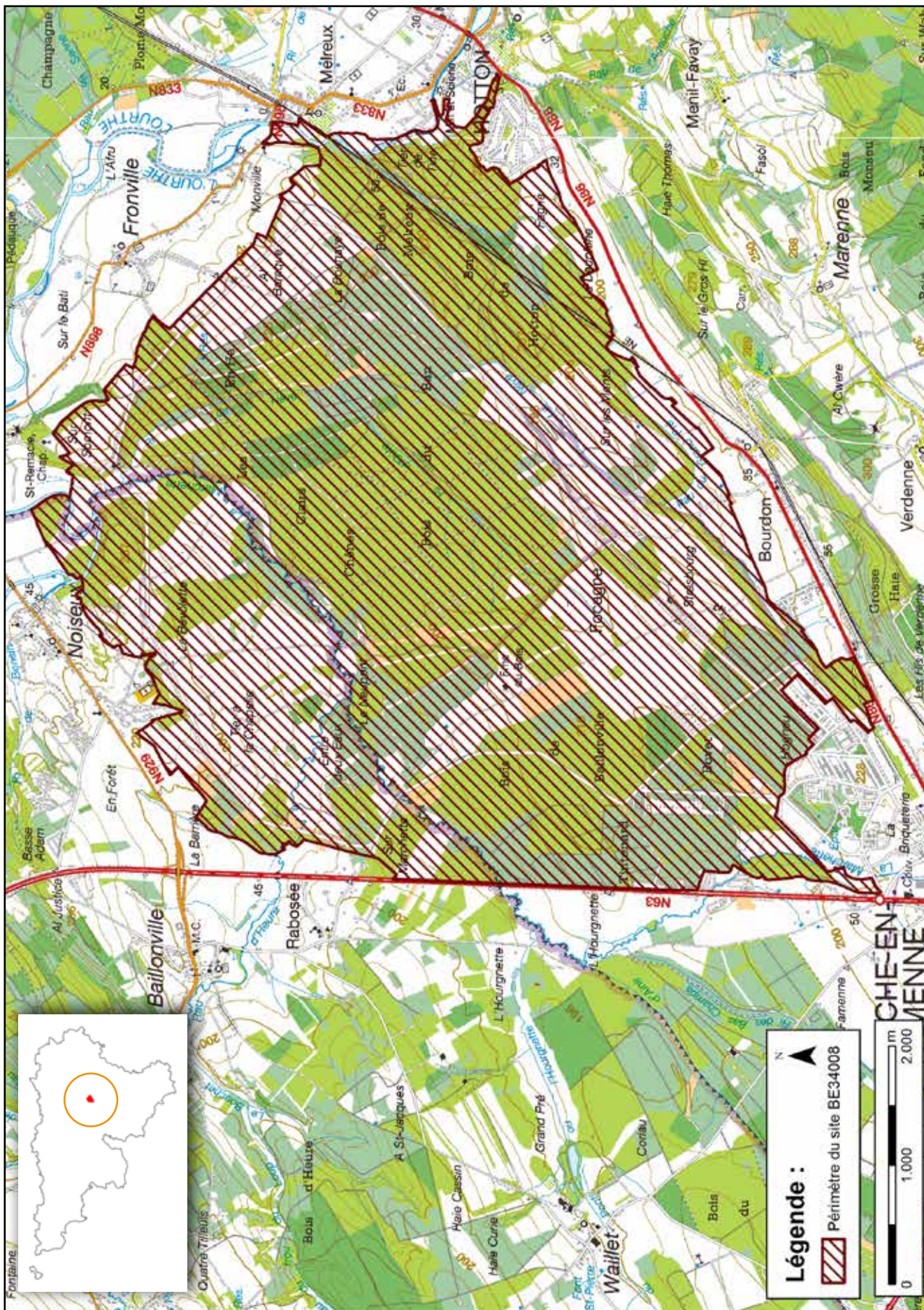
Poissons

Chabot
Lamproie de Planer

Mollusques

Mulette épaisse

¹ Les mesures de gestion sont décrites dans le "Guide de gestion Natura 2000" disponible sur le site internet de Natagriwal



© Institut géographique national - IGN - 1 : 50.000

Vous avez une question sur Natura 2000?

Informations générales et conseils de gestion:
 Natagriwal : www.natagriwal.be (0495 66 09 50)

Informations cartographiques:
<http://geoportail.wallonie.be/walonmap>

Informations biologiques et législatives:
<http://biodiversite.wallonie.be>

Informations administratives et réglementaires:
 Département de la Nature et des Forêts (DNF):
 081 33 51 64



Fiche réalisée par Natagriwal (version 07/2017)
 Source des données: M.B. du 04/07/2017