

Site Natura 2000

Vallée de l'Ourthe entre La Roche et Hotton

BE34012



Carte d'identité

Superficie	603,86 ha	Direction du DNF	Marche-en-Famenne
Communes concernées	Erezée, Hotton, La Roche-en-Ardenne, Rendeux	Date d'adoption de l'arrêté de désignation	14/04/2016

Description du site

Le site correspond en grande partie au lit majeur de l'Ourthe, entre Marcourt et Hotton. Il comprend des massifs boisés sur les versants de l'Ourthe et de ses affluents. De nombreux groupements forestiers bien conservés sont présents, avec un contraste remarquable entre sous-sol calcaire et sous-sol acide. Le site comprend aussi de beaux fragments de forêts alluviales, de prés humides, de pelouses sèches sur calcaire. Important pour les chauves-souris et oiseaux forestiers, le site est aussi une des seules stations ardennaises de jacinthes des bois. Enfin, il abrite une part essentielle des populations d'une espèce de libellule: la cordulie à corps fin.

Habitats et espèces Natura 2000

Un **habitat Natura 2000** est un milieu rare, menacé ou remarquable à l'échelle européenne. En Wallonie, ces habitats sont regroupés en unités de gestion (UG) nécessitant des mesures¹ pour les maintenir dans un état de conservation favorable. La liste des principaux habitats Natura 2000 présents dans ce site sont:



Hêtraie calcicole

Nom de l'habitat (type d'UG)	Surface (ha)
Hêtraies calcicoles (UG 8)	45,05
Végétation des eaux courantes (UG 1)	39,08
Hêtraies à aspérule (UG 8)	32,38
Hêtraies à luzule (UG 8)	14,08
Chênaies-charmaies (UG 8)	12,68
Forêts alluviales* (UG 7)	10,59
Prairies humides à végétation haute (UG 2)	10,47
Forêts de pentes, éboulis ou ravins* (UG 6)	2,35
Végétation des rochers siliceux (UG 2)	0,84
Pelouses calcicoles* (UG 2)	0,47
Pelouses à orpins des substrats rocheux* (UG 2)	0,01

* Habitats prioritaires, c'est-à-dire nécessitant des mesures de protection plus strictes.

Une **espèce Natura 2000** est une espèce en danger d'extinction, vulnérable, rare ou dont la répartition géographique est restreinte à l'échelle européenne. La liste des principales espèces Natura 2000 présentes dans ce site sont:



Martin-pêcheur d'Europe

Oiseaux

Balbusard pêcheur
Bécassine des marais
Bondrée apivore
Busard Saint-Martin
Cigogne noire
Grand-duc d'Europe
Grande Aigrette
Hirondelle de rivage

Martin-pêcheur d'Europe

Pic mar
Pic noir
Pie-grièche écorcheur
Pie-grièche grise

Poissons

Chabot

Mollusques

Mulette épaisse

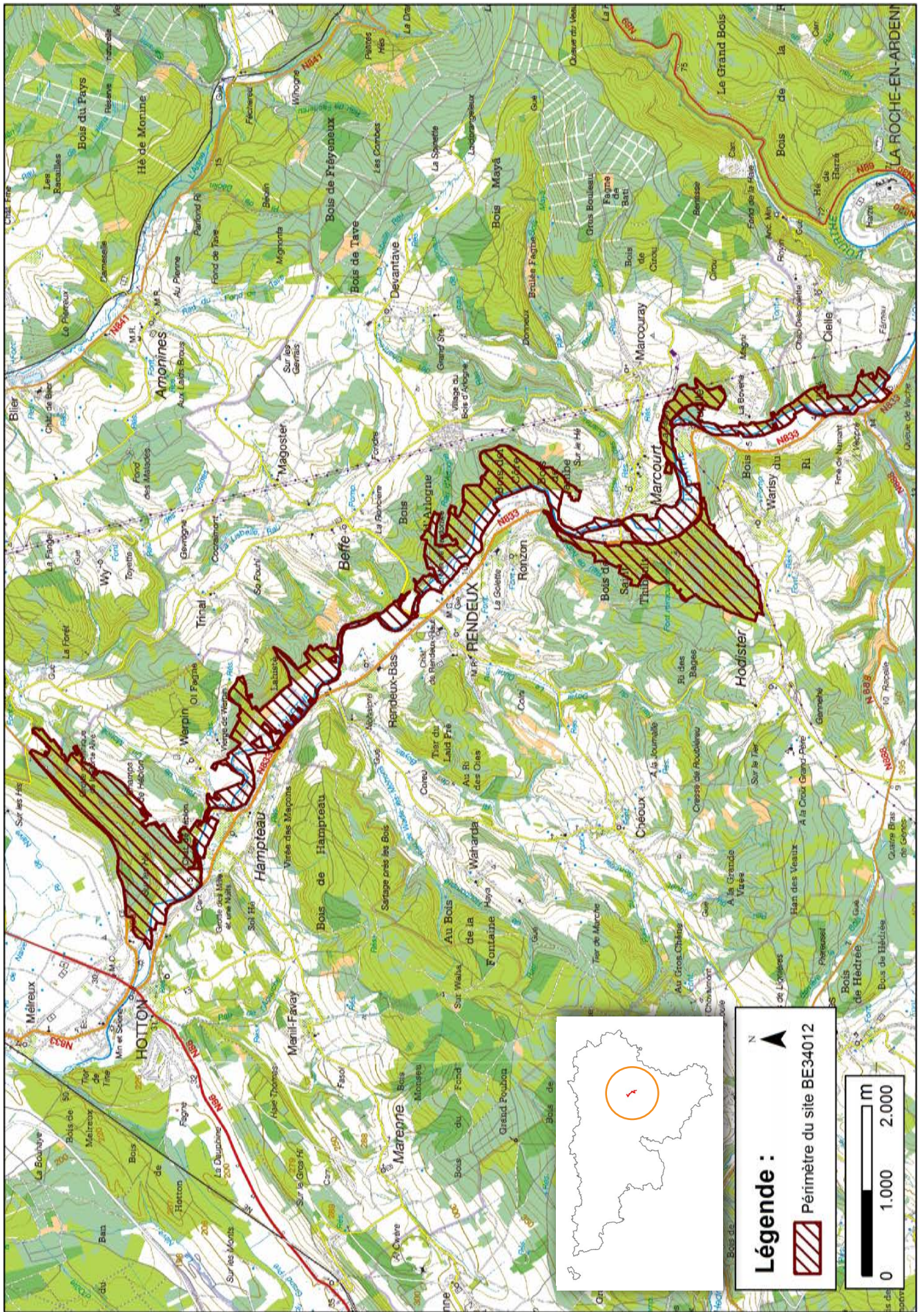
Insectes

Cordulie à corps fin
Ecaille chinée

Mammifères

Castor d'Europe
Grand Murin
Grand Rhinolophe
Vespertilion à oreilles échancrées
Vespertilion de Bechstein

¹ Les mesures de gestion sont décrites dans le "Guide de gestion Natura 2000" disponible sur le site internet de Natagriwal



© Institut géographique national - IGN - 1 : 50 000

Vous avez une question sur Natura 2000?

Informations générales et conseils de gestion :
 · Natagriwal : www.natagriwal.be (0495 66 09 50)
 · Parc Naturel des Deux Ourthes :
www.pndo.be (061 21 04 00)

Informations biologiques et législatives :
<http://biodiversite.wallonie.be>

Informations cartographiques :
<http://geoportail.wallonie.be/walonmap>

Informations administratives et réglementaires :
 Département de la Nature et des Forêts (DNF) :
 081 33 51 64



Fiche réalisée par Natagriwal (version 01/2017)
 Source des données : M.B. du 01/07/2016