

Site Natura 2000

Haute vallée de l'Aisne

BE34013



Carte d'identité

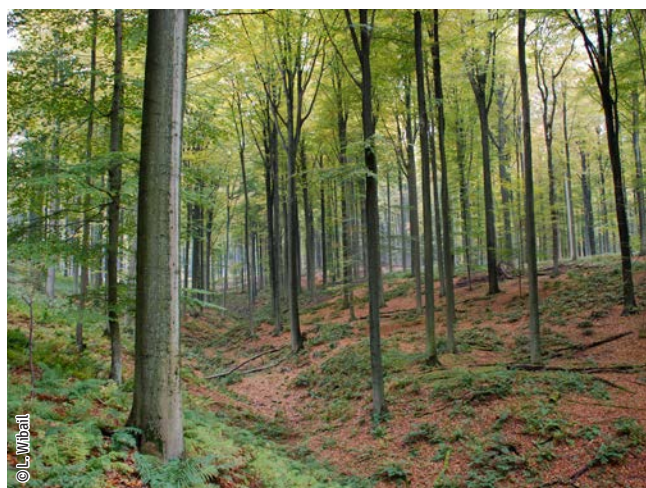
Superficie	1 858,90 ha	Direction du DNF	Marche-en-Famenne
Communes concernées	Erezée, La Roche-en-Ardenne, Manhay, Rendeux	Date d'adoption de l'arrêté de désignation	14/04/2016

Description du site

Le site correspond au parcours de la Haute vallée de l'Aisne entre Odeigne et Amonines. Il englobe aussi l'important massif forestier à l'est d'Amonines (Bois du Pays, de Wihogne et de Dochamps). Les paysages sont caractéristiques des plateaux ardennais en bordure du plateau des Tailles, avec des hêtraies à luzule blanche, des aulnaies riveraines, des nardaies et des prairies humides bien représentées. On trouve aussi des milieux tourbeux et para-tourbeux ainsi que des fragments d'aulnaies marécageuses et oligotrophes à sphaignes.

Habitats et espèces Natura 2000

Un **habitat Natura 2000** est un milieu rare, menacé ou remarquable à l'échelle européenne. En Wallonie, ces habitats sont regroupés en unités de gestion (UG) nécessitant des mesures¹ pour les maintenir dans un état de conservation favorable. La liste des principaux habitats Natura 2000 présents dans ce site sont :

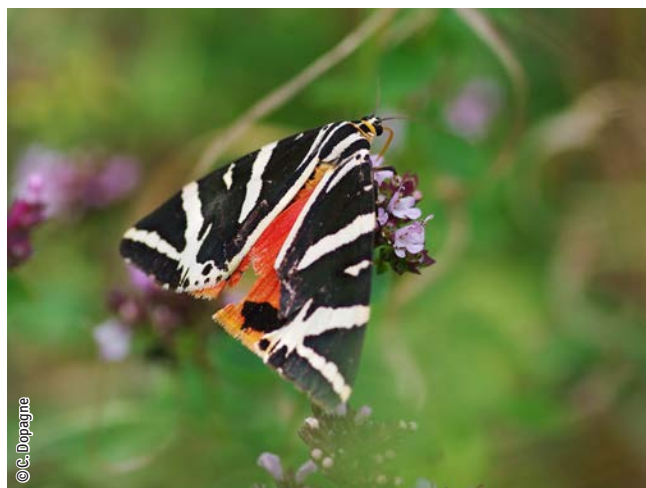


Hêtre à Luzule

Nom de l'habitat (type d'UG)	Surface (ha)
Hêtraies à luzule (UG 8)	250
Forêts alluviales* (UG 7)	38
Vieilles chênaies des sols acides (UG 8)	30
Chênaies-charmaies (UG 8)	21
Prairies humides à végétation haute (UG 2)	12
Végétation des eaux courantes (UG 1)	9,40
Prairies de fauche de basse et moyenne altitude (UG 2)	8,80
Tourbières boisées* (UG 6)	5
Prairies à molinie (UG 2)	1,10
Landes sèches (UG 2)	1
Pelouses à nard* (UG 2)	0,90

* Habitats prioritaires, c'est-à-dire nécessitant des mesures de protection plus strictes.

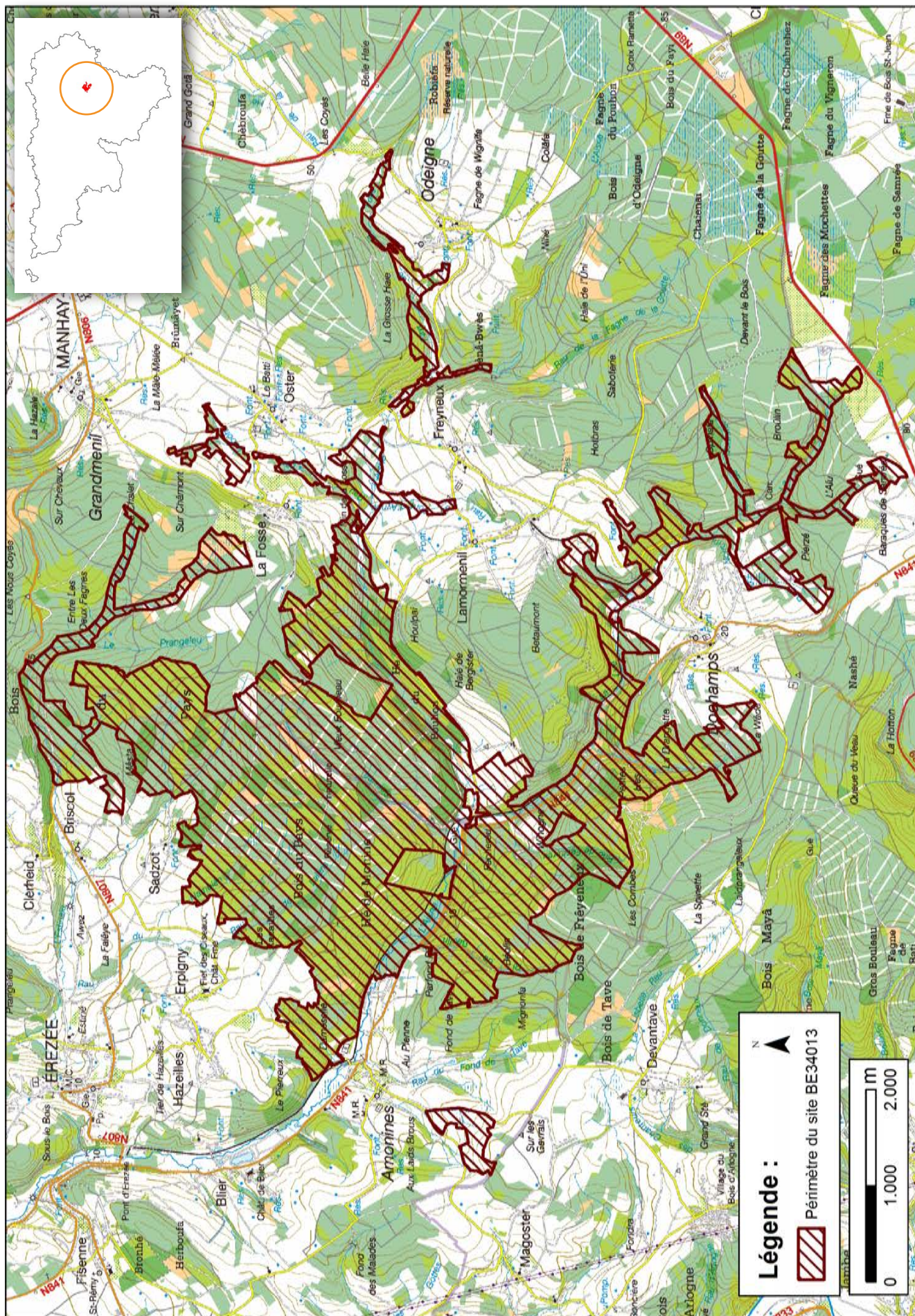
Une **espèce Natura 2000** est une espèce en danger d'extinction, vulnérable, rare ou dont la répartition géographique est restreinte à l'échelle européenne. La liste des principales espèces Natura 2000 présentes dans ce site sont :



Ecaille chinée

Oiseaux	Mammifères
Bécassine des marais	Castor d'Europe
Bondrée apivore	Insectes
Chouette de Tengmalm	Cuivré de la bistorte
Cigogne noire	Ecaille chinée
Grande Aigrette	Poissons
Martin-pêcheur d'Europe	Chabot
Pic mar	Lamproie de Planer
Pic noir	
Pie-grièche écorcheur	
Pie-grièche grise	

¹ Les mesures de gestion sont décrites dans le "Guide de gestion Natura 2000" disponible sur le site internet de Natagriwal



Vous avez une question sur Natura 2000?

Informations générales et conseils de gestion:
 · Natagriwal : www.natagriwal.be (0495 66 09 50)
 · Parc Naturel des Deux Ourthes : www.pndo.be (061 21 04 00)

Informations biologiques et législatives:
<http://biodiversite.wallonie.be>

Informations cartographiques:
<http://geoportail.wallonie.be/walonmap>

Informations administratives et réglementaires:
 Département de la Nature et des Forêts (DNF):
 081 33 51 64



Wallonie



Fiche réalisée par Natagriwal (version 01/2017)
 Source des données: M.B. du 01/07/2016