

# Site Natura 2000

## Bassin supérieur de la Salm

BE34020



### Carte d'identité

Superficie	776,26 ha	Direction du DNF	Marche-en-Famenne
Communes concernées	Gouvy, Vielsalm	Date d'adoption de l'arrêté de désignation	14/04/2016

### Description du site

Ce site comprend un ensemble de milieux forestiers et alluviaux répartis le long des principaux affluents de la Salm, entre Commanster et Vielsalm. Le site est connu pour son activité ardoisière et ses mines de coticules (une sorte de schiste), aujourd'hui colonisées par les chauves-souris comme site d'hibernation. On y trouve un ensemble diversifié de milieux caractéristiques de la Haute-Ardenne : landes tourbeuses, tourbières boisées, éboulis, landes sèches, forêts de pentes, forêts et autres milieux alluviaux.

### Habitats et espèces Natura 2000

Un **habitat Natura 2000** est un milieu rare, menacé ou remarquable à l'échelle européenne. En Wallonie, ces habitats sont regroupés en unités de gestion (UG) nécessitant des mesures<sup>1</sup> pour les maintenir dans un état de conservation favorable. La liste des principaux habitats Natura 2000 présents dans ce site sont :



Mégaphorbiaie (prairie humide à végétation haute)

Nom de l'habitat (type d'UG)	Surface (ha)
Prairies humides à végétation haute (UG 2)	32
Vieilles chênaies des sols acides (UG 8)	24
Landes humides (UG 2)	17
Landes sèches (UG 2)	13
Forêts alluviales* (UG 7)	12
Végétation des éboulis siliceux (UG 2)	10
Végétation des eaux courantes (UG 1)	8,40
Prairies à molinie (UG 2)	7
Pelouses à nard* (UG 2)	3
Forêts de pentes, éboulis ou ravins* (UG 6)	2,70
Tourbières boisées* (UG 6)	2

\* Habitats prioritaires, c'est-à-dire nécessitant des mesures de protection plus strictes.

Une **espèce Natura 2000** est une espèce en danger d'extinction, vulnérable, rare ou dont la répartition géographique est restreinte à l'échelle européenne. La liste des principales espèces Natura 2000 présentes dans ce site sont :



Vespertilion à oreilles échancrées

#### Oiseaux

Alouette lulu  
Balbuzard pêcheur  
Bécassine des marais  
Chouette de Tengmalm  
Cigogne noire  
Grand-duc d'Europe  
Grande Aigrette  
Martin-pêcheur d'Europe

#### Milan royal

Pic noir  
Pie-grièche écorcheur  
Pie-grièche grise  
Sarcelle d'été

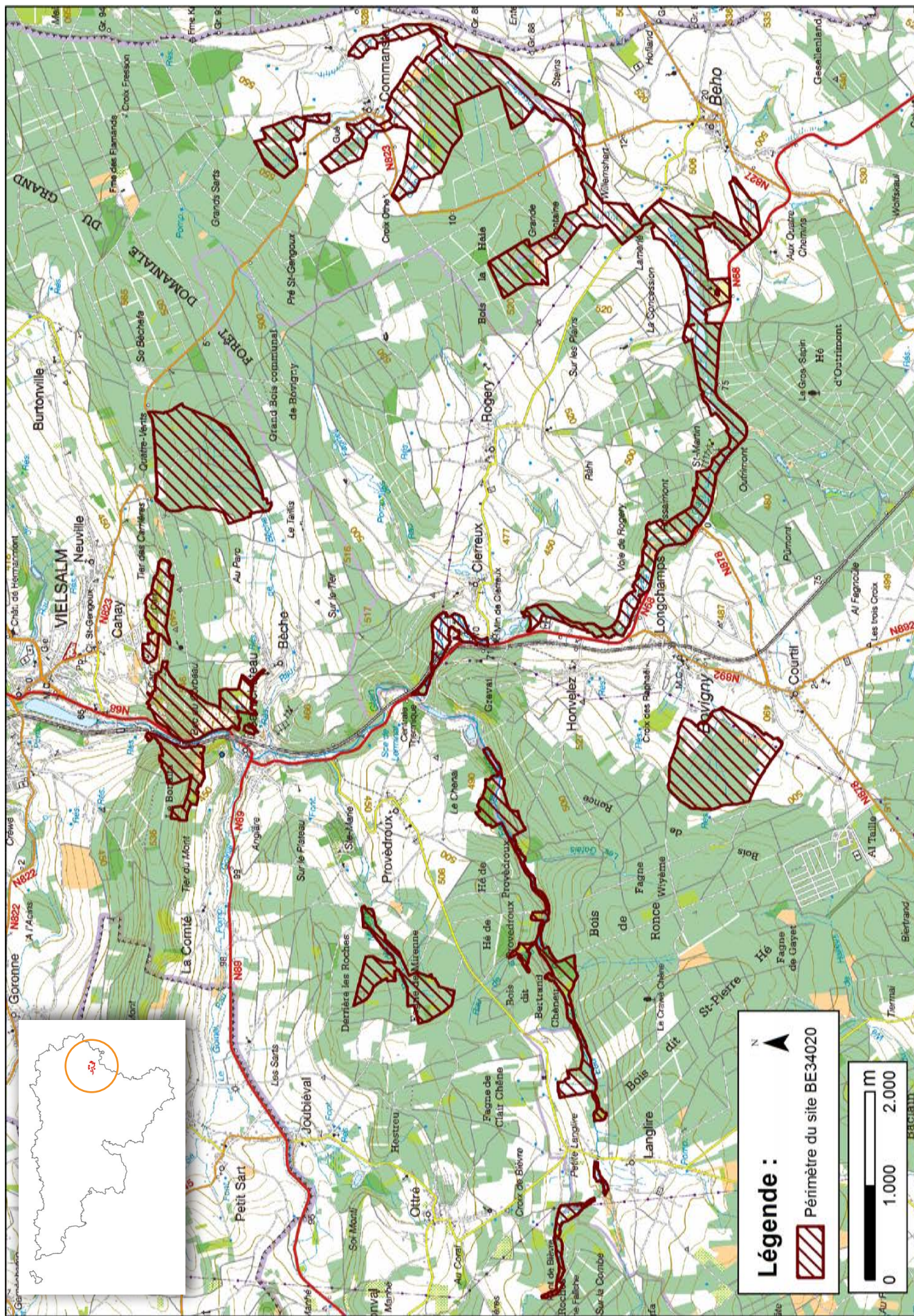
#### Poissons

Chabot  
Lamproie de Planer

#### Mammifères

Castor d'Europe  
Grand Murin  
Grand Rhinolophe  
Loutre d'Europe  
Vespertilion à oreilles échancrées  
Vespertilion de Bechstein  
Vespertilion des marais

<sup>1</sup> Les mesures de gestion sont décrites dans le "Guide de gestion Natura 2000" disponible sur le site internet de Natagriwal



## Vous avez une question sur Natura 2000?

**Informations générales et conseils de gestion :**  
 - Natagriwal : [www.natagriwal.be](http://www.natagriwal.be) (0495 66 09 50)  
 - Parc Naturel des Deux Ourthes : [www.pndo.be](http://www.pndo.be) (061 21 04 00)

**Informations biologiques et législatives :**  
<http://biodiversite.wallonie.be>

**Informations cartographiques :**  
<http://geoportail.wallonie.be/walonmap>

**Informations administratives et réglementaires :**  
 Département de la Nature et des Forêts (DNF) :  
 081 33 51 64



Fiche réalisée par Natagriwal (version 01/2017)  
 Source des données : M.B. du 05/07/2016