

# Site Natura 2000



## Forêt de Freyr

BE34030

### Carte d'identité

<b>Superficie</b>	3 102,76 ha	<b>Directions du DNF</b>	Marche-en-Famenne, Neufchâteau
<b>Communes concernées</b>	Libramont-Chevigny, Sainte-Ode, Saint-Hubert, Tenneville	<b>Date d'adoption de l'arrêté de désignation</b>	01/12/2016

### Description du site

Le site est constitué d'un complexe forestier ardennais diversifié, abritant des zones ouvertes au niveau des aérodromes, ainsi que des zones humides restaurées par un projet Life. Les zones forestières feuillues sont dominées par la hêtraie et la chênaie à luzule, cependant des chênaies-boulaies à molinie, des boulaies tourbeuses et des aulnaies sont également présentes. Les zones ouvertes comportent des landes humides et sèches, des tourbières, des prairies maigres et des prés à nard. Ce site abrite des oiseaux typiques des grands massifs forestiers tels que les pics mar et noir, la cigogne noire, la chouette de Tengmalm et la bondrée apivore. Nous relevons également la présence d'espèces des milieux ouverts comme les pies-grièches grise et écorcheur ou l'alouette lulu. Le site est aussi l'habitat de l'engoulevent, du chabot et du cuivré de la bistorte. Par sa situation géographique centrale, ce massif ardennais est essentiel à la cohérence du réseau Natura 2000 wallon.

### Habitats et espèces Natura 2000

Un **habitat Natura 2000** est un milieu rare, menacé ou remarquable à l'échelle européenne. En Wallonie, ces habitats sont regroupés en unités de gestion (UG) nécessitant des mesures<sup>1</sup> pour les maintenir dans un état de conservation favorable. La liste des principaux habitats Natura 2000 présents dans ce site sont:



Hêtraie à luzule

Nom de l'habitat (type d'UG)	Surface (ha)
Hêtraies à luzule (UG 8)	1 235
Landes humides (UG 2)	50
Vieilles chênaies des sols acides (UG 8)	39
Landes sèches (UG 2)	35
Tourbières dégradées (UG 2)	20
Prairies de fauche de basse et moyenne altitude (UG 2)	18
Tourbières boisées* (UG 6)	15
Forêts alluviales* (UG 7)	11
Végétation des eaux courantes (UG 1)	9,60
Pelouses à nard* (UG 2)	6
Tourbières actives* (UG 2)	1,50

\* Habitats prioritaires, c'est-à-dire nécessitant des mesures de protection plus strictes.

Une **espèce Natura 2000** est une espèce en danger d'extinction, vulnérable, rare ou dont la répartition géographique est restreinte à l'échelle européenne. La liste des principales espèces Natura 2000 présentes dans ce site sont:



Cigogne noire



Pic noir

#### Oiseaux

Alouette lulu  
Bondrée apivore  
Chouette de Tengmalm  
Cigogne noire  
Engoulevent d'Europe  
Pic cendré  
Pic mar  
Pic noir  
Pie-grièche écorcheur

Pie-grièche grise

Torcol fourmilier

#### Mammifères

Castor d'Europe

#### Insectes

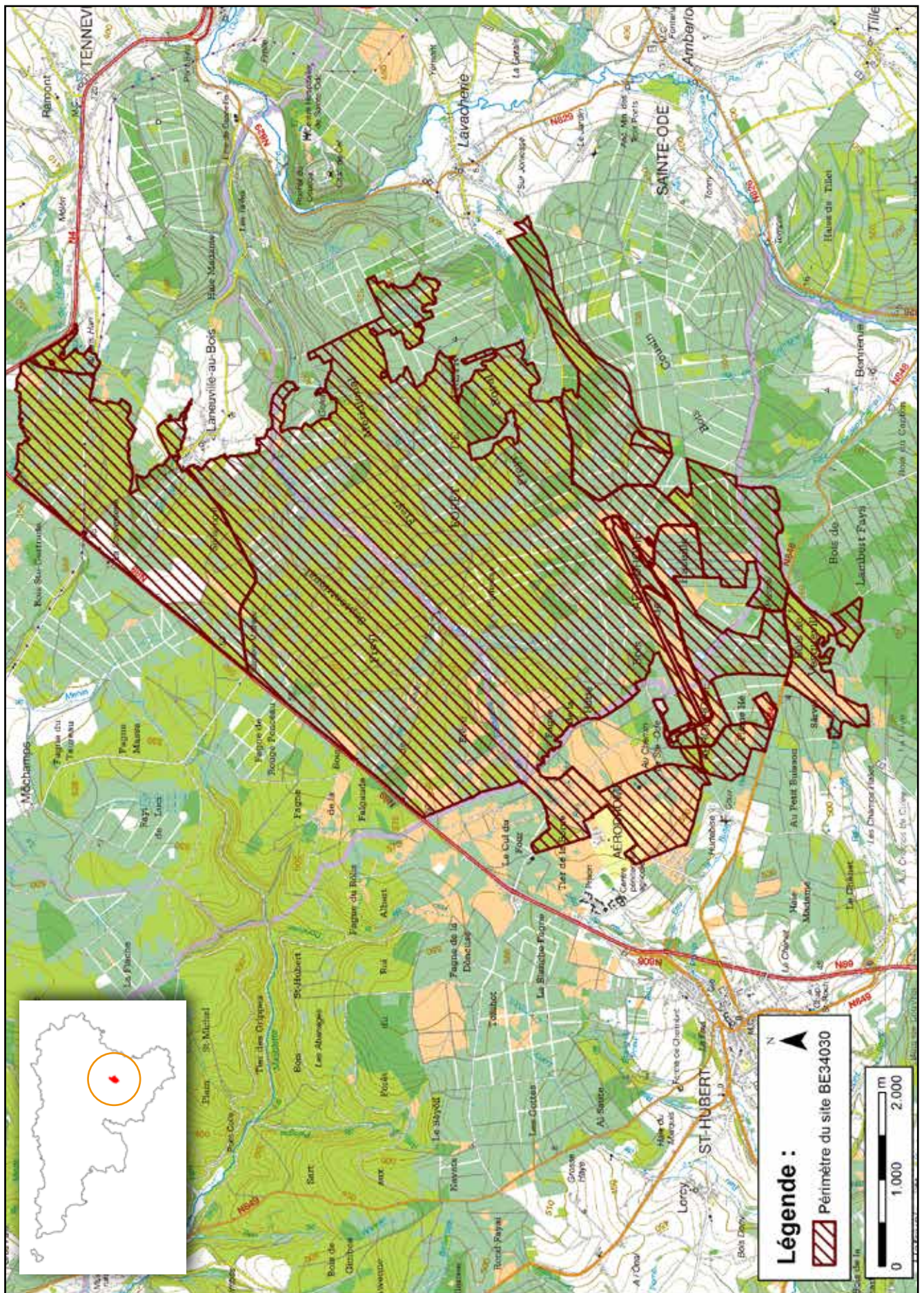
Cuivré de la bistorte

#### Poissons

Chabot

Lamproie de Planer

<sup>1</sup> Les mesures de gestion sont décrites dans le "Guide de gestion Natura 2000" disponible sur le site internet de Natagriwal



© Institut géographique national - IGN - 1 : 50.000

## Vous avez une question sur Natura 2000?

### Informations générales et conseils de gestion:

• Natagriwal:  
[www.natagriwal.be](http://www.natagriwal.be) (0495 66 09 50)  
 • Parc Naturel des Deux Ourthes:  
[www.pndo.be](http://www.pndo.be) (061 21 04 00)

### Informations biologiques et législatives:

<http://biodiversite.wallonie.be>

### Informations cartographiques:

<http://geoportail.wallonie.be/walonmap>

### Informations administratives et réglementaires:

Département de la Nature et des Forêts (DNF) : 081 33 51 64



Fiche réalisée par Natagriwal (version 07/2017)  
 Source des données: M.B. du 04/07/2017