

# Site Natura 2000

Haute-Lomme

BE34037



## Carte d'identité

Superficie	2 055,21 ha	Direction du DNF	Neufchâteau
Communes concernées	Libin, Libramont-Chevigny, Saint-Hubert	Date d'adoption de l'arrêté de désignation	14/04/2016

## Description du site

Ce site correspond à un très large vallon à fond plat sur des assises principalement schisteuses. Le substrat est formé de tourbe et de sols minéraux humides. D'anciennes fosses d'exploitation de la tourbe ainsi que des haldes (ou tertres) d'orpaillage sont présentes le long du ruisseau. Il s'agit d'une des vallées ardennaises les moins urbanisées. La végétation du site comprend différents types d'habitats tourbeux ainsi que plusieurs habitats prioritaires. L'intérêt du site est exceptionnel pour les libellules, les papillons et les carabes. Il est également remarquable pour plusieurs plantes et oiseaux. Le site a fait l'objet de travaux de restauration dans le cadre du projet LIFE Haute-Lomme.

## Habitats et espèces Natura 2000

Un **habitat Natura 2000** est un milieu rare, menacé ou remarquable à l'échelle européenne. En Wallonie, ces habitats sont regroupés en unités de gestion (UG) nécessitant des mesures<sup>1</sup> pour les maintenir dans un état de conservation favorable. La liste des principaux habitats Natura 2000 présents dans ce site sont :



Hêtraie à luzule

Nom de l'habitat (type d'UG)	Surface (ha)
Hêtraies à luzule (UG 8)	550
Landes humides (UG 2)	67,20
Tourbières boisées* (UG 6)	30
Landes sèches (UG 2)	25
Vieilles chênaies des sols acides (UG 8)	24
Tourbières dégradées (UG 2)	20
Forêts alluviales* (UG 7)	12
Chênaies-charmaies (UG 8)	9
Végétation des eaux courantes (UG 1)	6,50
Tourbières actives* (UG 2)	2,08
Pelouses à nard* (UG 2)	0,79

\* Habitats prioritaires, c'est-à-dire nécessitant des mesures de protection plus strictes.

Une **espèce Natura 2000** est une espèce en danger d'extinction, vulnérable, rare ou dont la répartition géographique est restreinte à l'échelle européenne. La liste des principales espèces Natura 2000 présentes dans ce site sont :

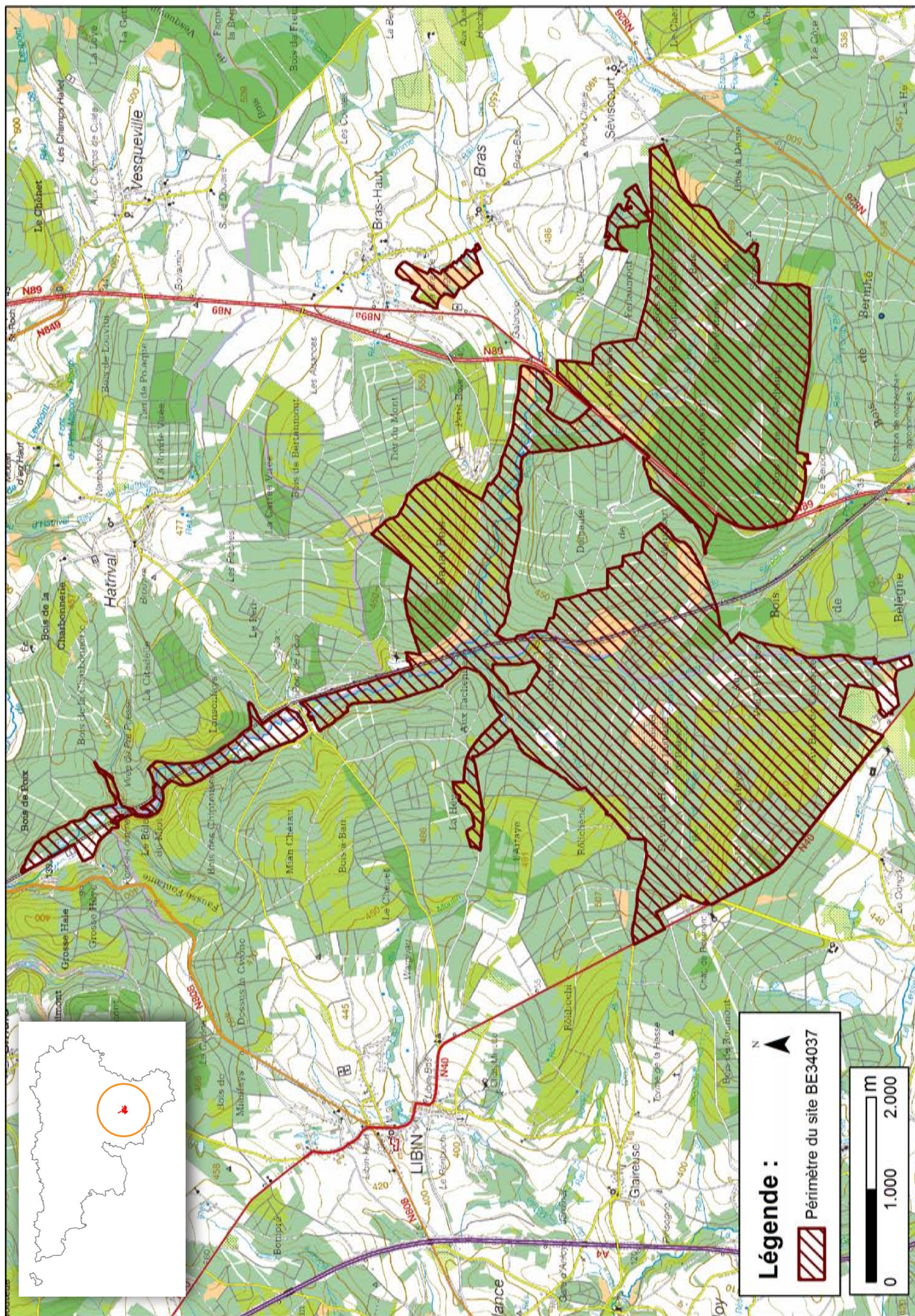


Tarier des prés

Oiseaux	Mammifères
Alouette lulu	Castor d'Europe
Bécassine des marais	<b>Insectes</b>
Bécassine sourde	Cuivré de la bistorte
Bondrée apivore	<b>Poissons</b>
Busard Saint-Martin	Chabot
Chouette de Tengmalm	Lamproie de Planer
Cigogne noire	
Grande Aigrette	
Milan royal	
Pic mar	
Pic noir	
Pie-grièche écorcheur	
Pie-grièche grise	
Sarcelle d'hiver	
Tarier des prés	
Torcol fourmilier	

<sup>1</sup> Les mesures de gestion sont décrites dans le "Guide de gestion Natura 2000" disponible sur le site internet de Natagriwal





© Institut géographique national - IGN - 1 : 50 000

## Vous avez une question sur Natura 2000?

**Informations générales et conseils de gestion:**  
 Natagriwal : [www.natagriwal.be](http://www.natagriwal.be) (0495 66 09 50)

**Informations cartographiques:**  
<http://geoportail.wallonie.be/walonmap>

**Informations biologiques et législatives:**  
<http://biodiversite.wallonie.be>

**Informations administratives et réglementaires:**  
 Département de la Nature et des Forêts (DNF):  
 081 33 51 64



Fiche réalisée par Natagriwal (version 01/2017)  
 Source des données: M.B. du 08/07/2016