

Site Natura 2000

Bassin de la Semois de Bouillon à Alle

BE34042



Carte d'identité

Superficie	1 667,94 ha	Directions du DNF	Dinant, Neufchâteau
Communes concernées	Bouillon, Paliseul	Date d'adoption de l'arrêté de désignation	14/04/2016

Description du site

Au nord de Rochehaut, le site, qui englobe le Bois de Djume, est caractérisé par la présence importante de forêts de versants escarpés avec de nombreux rochers, typiques de la vallée de la Semois. Il présente un grand intérêt pour les oiseaux forestiers (pic noir, pic mar, gélinotte des bois, etc.), ainsi que pour certaines espèces inféodées aux cours d'eau (martin-pêcheur, mulette épaisse, etc.). Le site est aussi d'un grand intérêt pour les chauves-souris, au niveau des anciennes ardoisières de Laviot et Gérardfosse à Rochehaut qui constituent des zones d'hibernation importantes pour le grand rhinolophe, le grand murin et le vespertilion à oreilles échancrées.

Habitats et espèces Natura 2000

Un **habitat Natura 2000** est un milieu rare, menacé ou remarquable à l'échelle européenne. En Wallonie, ces habitats sont regroupés en unités de gestion (UG) nécessitant des mesures¹ pour les maintenir dans un état de conservation favorable. La liste des principaux habitats Natura 2000 présents dans ce site sont :



Hêtraie à luzule

Nom de l'habitat (type d'UG)	Surface (ha)
Hêtraies à luzule (UG 8)	212
Hêtraies à aspérule (UG 8)	150
Végétation des eaux courantes (UG 1)	97
Forêts alluviales* (UG 7)	29
Forêts de pentes, éboulis ou ravins* (UG 6)	28
Prairies de fauche de basse et moyenne altitude (UG 2)	16,90
Prairies humides à végétation haute (UG 2)	13,73
Chênaies-charmaies (UG 8)	6
Végétation des rochers siliceux (UG 2)	1,75
Vieilles chênaies des sols acides (UG 8)	0,60
Végétation des plans d'eau riche en éléments nutritifs (UG 1)	0,40

* Habitats prioritaires, c'est-à-dire nécessitant des mesures de protection plus strictes.

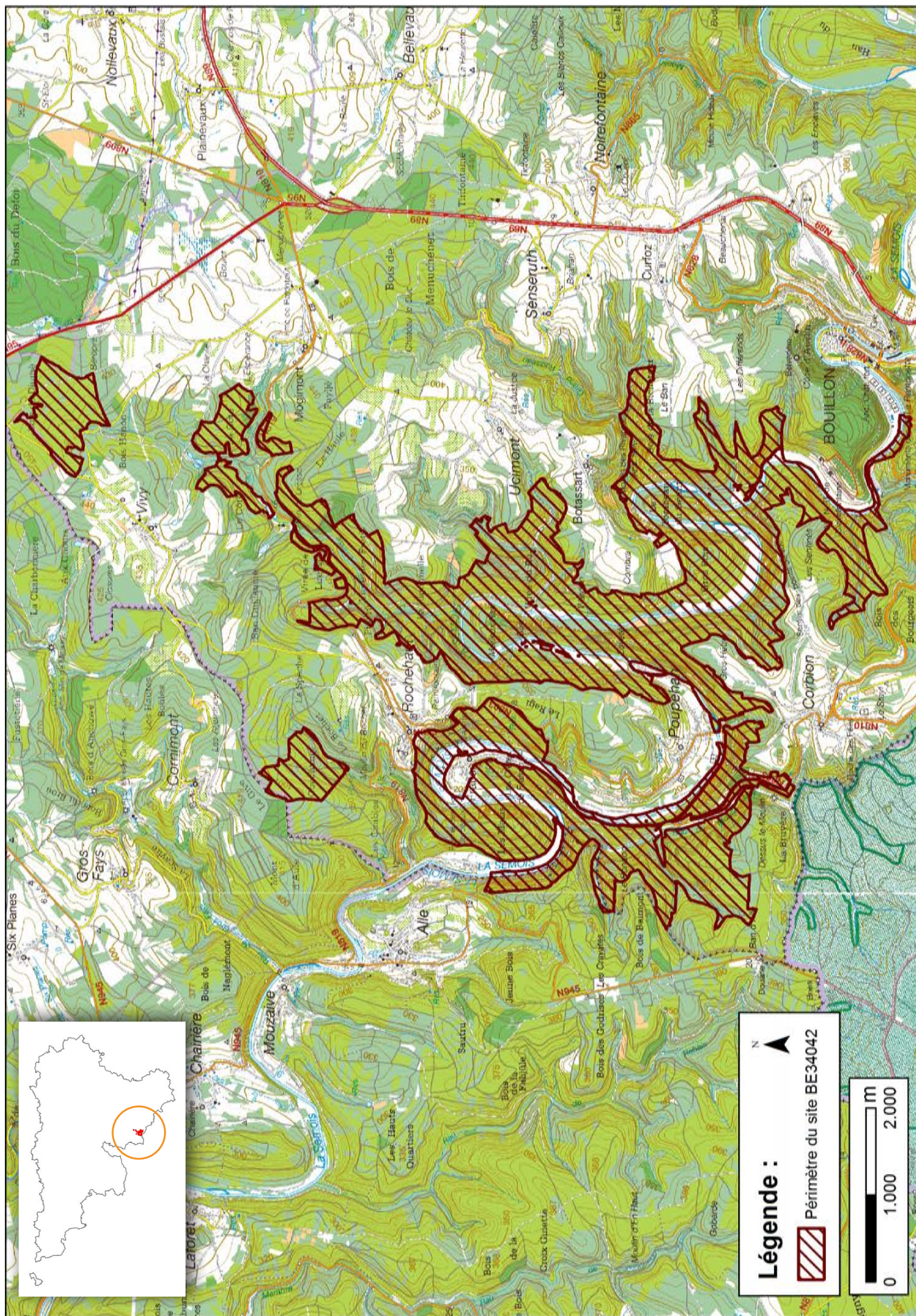
Une **espèce Natura 2000** est une espèce en danger d'extinction, vulnérable, rare ou dont la répartition géographique est restreinte à l'échelle européenne. La liste des principales espèces Natura 2000 présentes dans ce site sont :



Castor d'Europe

Oiseaux	Mammifères
Oiseaux	Castor d'Europe
Bondrée apivore	Grand Murin
Grande Aigrette	Grand Rhinolophe
Martin-pêcheur d'Europe	Petit Rhinolophe
Pic mar	Vespertilion à oreilles échancrées
Pic noir	Vespertilion de Bechstein
Pie-grièche écorcheur	
Plantes	Poissons
Trichomanès radicaire	Chabot
	Lamproie de Planer
Mollusques	
Mulette épaisse	

¹ Les mesures de gestion sont décrites dans le "Guide de gestion Natura 2000" disponible sur le site internet de Natagriwal



Vous avez une question sur Natura 2000 ?

Informations générales et conseils de gestion :
Natagriwal : www.natagriwal.be (0495 66 09 50)

Informations cartographiques :
<http://geoportail.wallonie.be/walonmap>

Informations biologiques et législatives :
<http://biodiversite.wallonie.be>

Informations administratives et réglementaires :
Département de la Nature et des Forêts (DNF) :
081 33 51 64



Avec le soutien de la
Wallonie



Fiche réalisée par Natagriwal (version 01/2017)
Source des données : M.B. du 08/07/2016