

# Site Natura 2000

## Forêt d'Anlier

BE34052



### Carte d'identité

<b>Superficie</b>	7 613,99 ha	<b>Direction du DNF</b>	Arlon
<b>Communes concernées</b>	Attert, Habay, Léglise, Martelange	<b>Date d'adoption de l'arrêté de désignation</b>	01/12/2016

### Description du site

Il s'agit du plus vaste site Natura 2000 de Wallonie. Il correspond à la majorité de la Forêt d'Anlier, une des plus grandes hêtraies ardennaises, à la forêt de Rulles ainsi qu'aux prairies et landes autour des villages d'Anlier, Loufftemont et Vlessart. Il abrite d'importantes populations de pics mar et noir et de cigogne noire. Il est composé essentiellement de chênaies, de hêtraies et de boulaies tourbeuses, avec des aulnaies alluviales le long des ruisseaux. Ces derniers abritent la mulette épaisse et la plus importante population de moule perlière de Belgique. Les vallées sont constituées d'un complexe de bas-marais, prairies maigres, jonchaies, nardaies et de landes d'un grand intérêt biologique. Notons la présence récente de la chouette de Tengmalm et du martin-pêcheur aux abords des étangs. Les vespertillons à oreilles échancrées et de Bechstein sont deux espèces de chauves-souris présentes au sud ainsi que dans la galerie du Blanc Caillou, un des rares sites d'hivernage du sud Luxembourg.

### Habitats et espèces Natura 2000

Un **habitat Natura 2000** est un milieu rare, menacé ou remarquable à l'échelle européenne. En Wallonie, ces habitats sont regroupés en unités de gestion (UG) nécessitant des mesures<sup>1</sup> pour les maintenir dans un état de conservation favorable. La liste des principaux habitats Natura 2000 présents dans ce site sont:



Hêtre à luzule

Nom de l'habitat (type d'UG)	Surface (ha)
Hêtraies à luzule (UG 8)	2 592,36
Vieilles chênaies des sols acides (UG 8)	49,26
Forêts alluviales* (UG 7)	46,19
Prairies de fauche de basse et moyenne altitude (UG 2)	40
Végétation des eaux courantes (UG 1)	32,89
Chênaies-charmaies (UG 8)	30,89
Prairies humides à végétation haute (UG 2)	25
Végétation des plans d'eau riche en éléments nutritifs (UG 1)	23
Tourbières boisées* (UG 6)	9,03
Pelouses à nard* (UG 2)	5
Végétation des plans d'eau pauvre en éléments nutritifs (UG 1)	0,50

\* Habitats prioritaires, c'est-à-dire nécessitant des mesures de protection plus strictes.

Une **espèce Natura 2000** est une espèce en danger d'extinction, vulnérable, rare ou dont la répartition géographique est restreinte à l'échelle européenne. La liste des principales espèces Natura 2000 présentes dans ce site sont:



Vespertilion à oreilles échancrées

#### Oiseaux

Bécassine des marais  
Bondrée apivore  
Chouette de Tengmalm  
Cigogne noire  
Martin-pêcheur d'Europe  
Milan noir  
Milan royal  
Pic mar

#### Pic noir

Pie-grièche écorcheur  
Pie-grièche grise

#### Poissons

Chabot  
Lamproie de Planer

#### Mollusques

Moule perlière  
Mulette épaisse

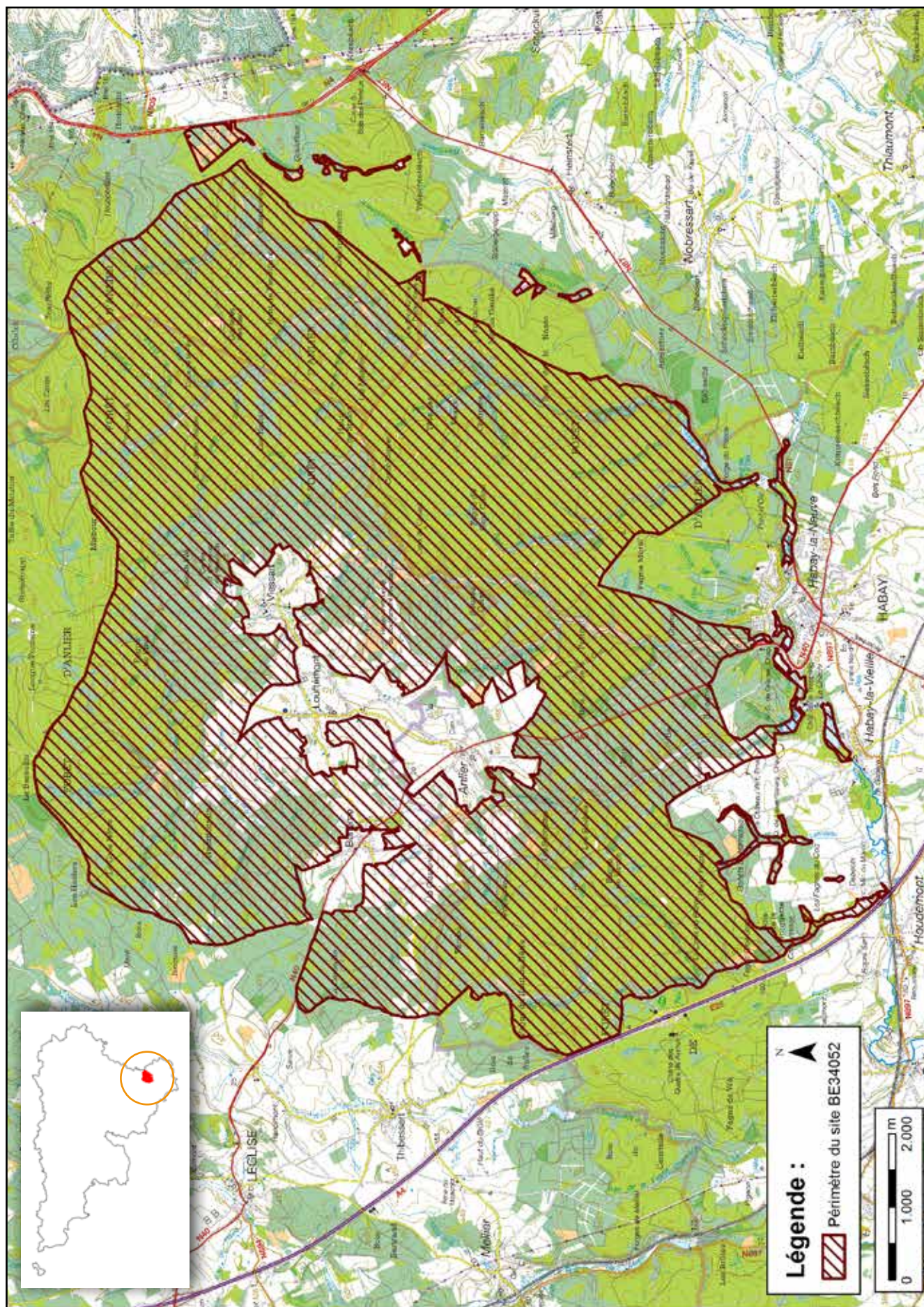
#### Mammifères

Castor d'Europe  
Grand Murin  
Vespertilion à oreilles échancrées

#### Insectes

Cuivré de la bistorte  
Cuivré des marais

<sup>1</sup> Les mesures de gestion sont décrites dans le "Guide de gestion Natura 2000" disponible sur le site internet de Natagriwal



© Institut géographique national - IGN - 1 : 50.000

## Vous avez une question sur Natura 2000?

### Informations générales et conseils de gestion:

• Natagriwal:  
[www.natagriwal.be](http://www.natagriwal.be) (0495 66 09 50)  
 • Parc Naturel Haute-Sûre Forêt d'Anlier:  
[www.parcnaturel.be](http://www.parcnaturel.be) (063 45 74 77)

### Informations biologiques et législatives:

<http://biodiversite.wallonie.be>

### Informations cartographiques:

<http://geoportail.wallonie.be/walonmap>

### Informations administratives et réglementaires:

Département de la Nature et des Forêts (DNF) : 081 33 51 64

Avec le soutien de la



Wallonie



Fiche réalisée par Natagriwal (version 07/2017)  
 Source des données: M.B. du 17/05/2017