

Site Natura 2000

Bassin de l'Hermeton en aval de Vodelée

BE35018



Carte d'identité

Superficie	987,56 ha	Directions du DNF	Dinant, Namur
Communes concernées	Doische, Florennes, Hastière, Philippeville	Date d'adoption de l'arrêté de désignation	14/04/2016

Description du site

Ce site englobe le lit majeur de l'Hermeton, d'importants massifs forestiers ainsi que quelques zones ouvertes entre Vodelée et Hermeton-sur-Meuse. Les vastes zones boisées de versants et de plateaux abritent divers types de hêtraies. Des chênaies-frênaies humides et des forêts alluviales occupent quant à elles la majeure partie du fond de vallée de l'Hermeton ainsi que les banquettes alluviales des petits ruisseaux qui parcourent le site. Les différents milieux forestiers constituent un habitat pour divers oiseaux tels que les pics mar et noir, la cigogne noire, l'alouette lulu et la bondrée apivore. Dans la partie amont du site, les milieux ouverts englobent notamment des prairies de fauche, ainsi qu'une petite pelouse calcaire. En termes de milieux aquatiques, le site comprend un tuf (ou travertin) remarquable qui est favorable à la mulette épaisse et au martin-pêcheur.

Habitats et espèces Natura 2000

Un **habitat Natura 2000** est un milieu rare, menacé ou remarquable à l'échelle européenne. En Wallonie, ces habitats sont regroupés en unités de gestion (UG) nécessitant des mesures¹ pour les maintenir dans un état de conservation favorable. La liste des principaux habitats Natura 2000 présents dans ce site sont :



Hêtraie calcicole

Nom de l'habitat (type d'UG)	Surface (ha)
Hêtraies à asperule (UG 8)	200
Hêtraies calcicoles (UG 8)	67
Forêts alluviales* (UG 7)	38,89
Forêts de pentes, éboulis ou ravins* (UG 6)	30,03
Chênaies-charmaies (UG 8)	23
Prairies de fauche de basse et moyenne altitude (UG 2)	7,18
Prairies humides à végétation haute (UG 2)	3,16
Hêtraies à luzule (UG 8)	1,16
Pelouses calcicoles* (UG 2)	0,40
Pelouses à orpins des substrats rocheux* (UG 2)	0,02
Sources pétrifiantes* (UG 1)	0,01

* Habitats prioritaires, c'est-à-dire nécessitant des mesures de protection plus strictes.

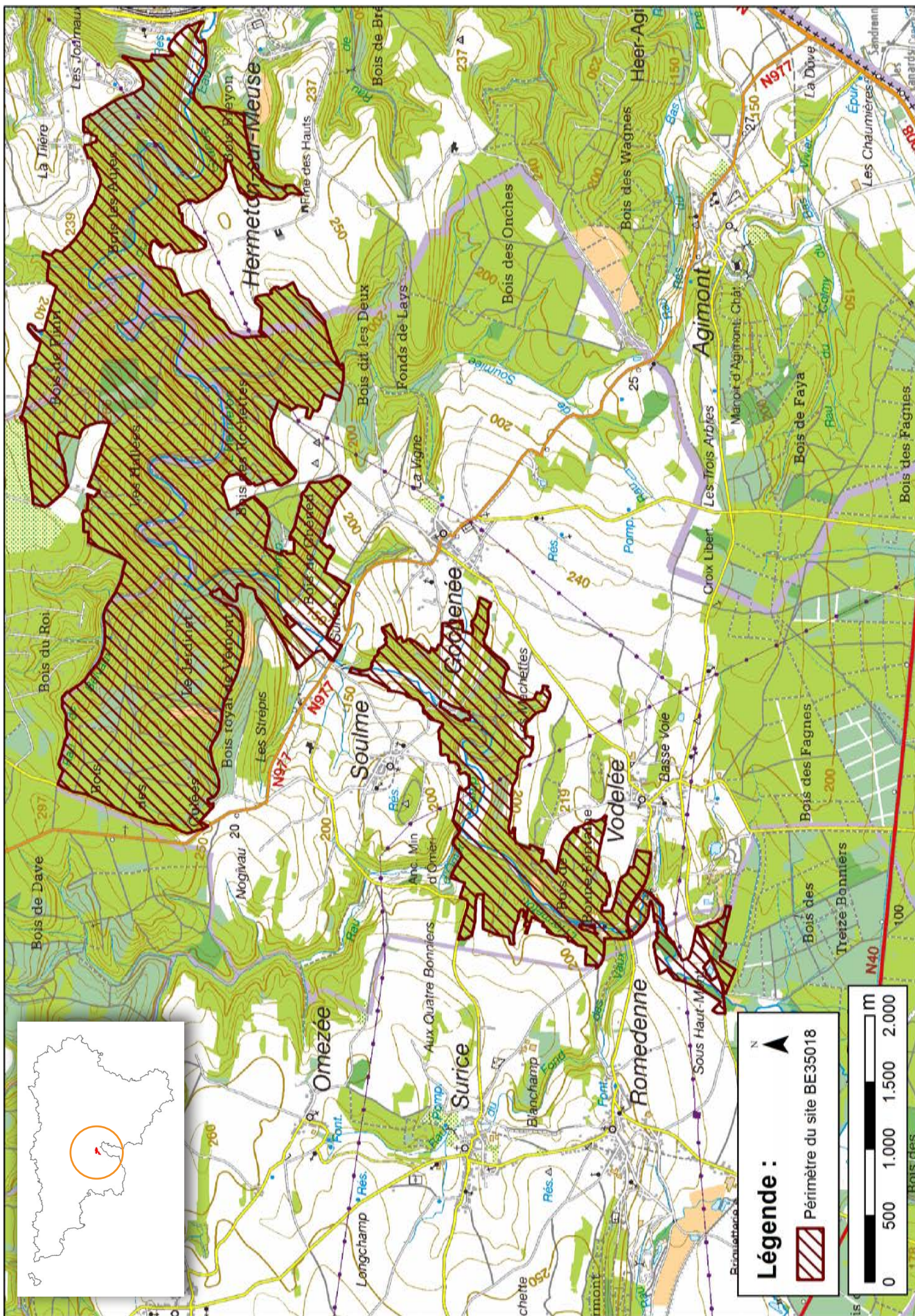
Une **espèce Natura 2000** est une espèce en danger d'extinction, vulnérable, rare ou dont la répartition géographique est restreinte à l'échelle européenne. La liste des principales espèces Natura 2000 présentes dans ce site sont :



Alouette lulu

Oiseaux	Mammifères
Alouette lulu	Castor d'Europe
Bondrée apivore	Grand Murin
Cigogne noire	Loutre d'Europe
Gélinotte des bois	Insectes
Martin-pêcheur d'Europe	Ecaille chinée
Pic mar	Mollusques
Pic noir	Mulette épaisse

¹ Les mesures de gestion sont décrites dans le "Guide de gestion Natura 2000" disponible sur le site internet de Natagriwal



© Institut géographique national - IGN - 1 : 50.000

Vous avez une question sur Natura 2000?

Informations générales et conseils de gestion:
 Natagriwal : www.natagriwal.be (0495 66 09 50)

Informations cartographiques:
<http://geoportail.wallonie.be/walonmap>

Informations biologiques et législatives:
<http://biodiversite.wallonie.be>

Informations administratives et réglementaires:
 Département de la Nature et des Forêts (DNF):
 081 33 51 64



Fiche réalisée par Natagriwal (version 01/2017)
 Source des données: M.B. du 12/07/2016