

Site Natura 2000

Bassin fagnard de l'Eau Blanche en aval de Mariembourg

BE35028



Carte d'identité

Superficie	1867,43 ha	Direction du DNF	Namur
Communes concernées	Couvin, Doische, Philippeville	Date d'adoption de l'arrêté de désignation	01/12/2016

Description du site

Le site comprend divers habitats tels que des étangs (Roly), des bois sur tennes calcaires et des prairies de fauche. Les bois sont composés essentiellement de chênaies pédonculées typiques des sols fagnards, mais également de hêtraies calcaires à céphalantère blanchâtre (famille des orchidées). Les prairies de fauche présentes sur le site sont en bon état de conservation. On retrouve également des pelouses sur sable essentielles pour la flore et la faune des terrains calcaires. Par ailleurs, il s'agit du seul site connu en Belgique abritant le nardure unilatéral, une graminée rarissime. Au niveau des espèces, les plans d'eau de grande valeur biologique attirent de nombreux oiseaux tandis que les anciennes mines de barytes abritent plusieurs espèces de chauves-souris.

Habitats et espèces Natura 2000

Un **habitat Natura 2000** est un milieu rare, menacé ou remarquable à l'échelle européenne. En Wallonie, ces habitats sont regroupés en unités de gestion (UG) nécessitant des mesures¹ pour les maintenir dans un état de conservation favorable. La liste des principaux habitats Natura 2000 présents dans ce site sont:



Prairie de fauche (étangs de Roly)

Nom de l'habitat (type d'UG)	Surface (ha)
Chênaies-charmaies (UG 8)	739
Hêtraies calcicoles (UG 8)	125
Hêtraies à luzule (UG 8)	39
Forêts alluviales* (UG 7)	20
Prairies de fauche de basse et moyenne altitude (UG 2)	18,70
Végétation des plans d'eau riche en éléments nutritifs (UG 1)	14,50
Prairies humides à végétation haute (UG 2)	10
Végétation des eaux courantes (UG 1)	4,50
Grottes (UG TEMP 1)	-

* Habitats prioritaires, c'est-à-dire nécessitant des mesures de protection plus strictes.

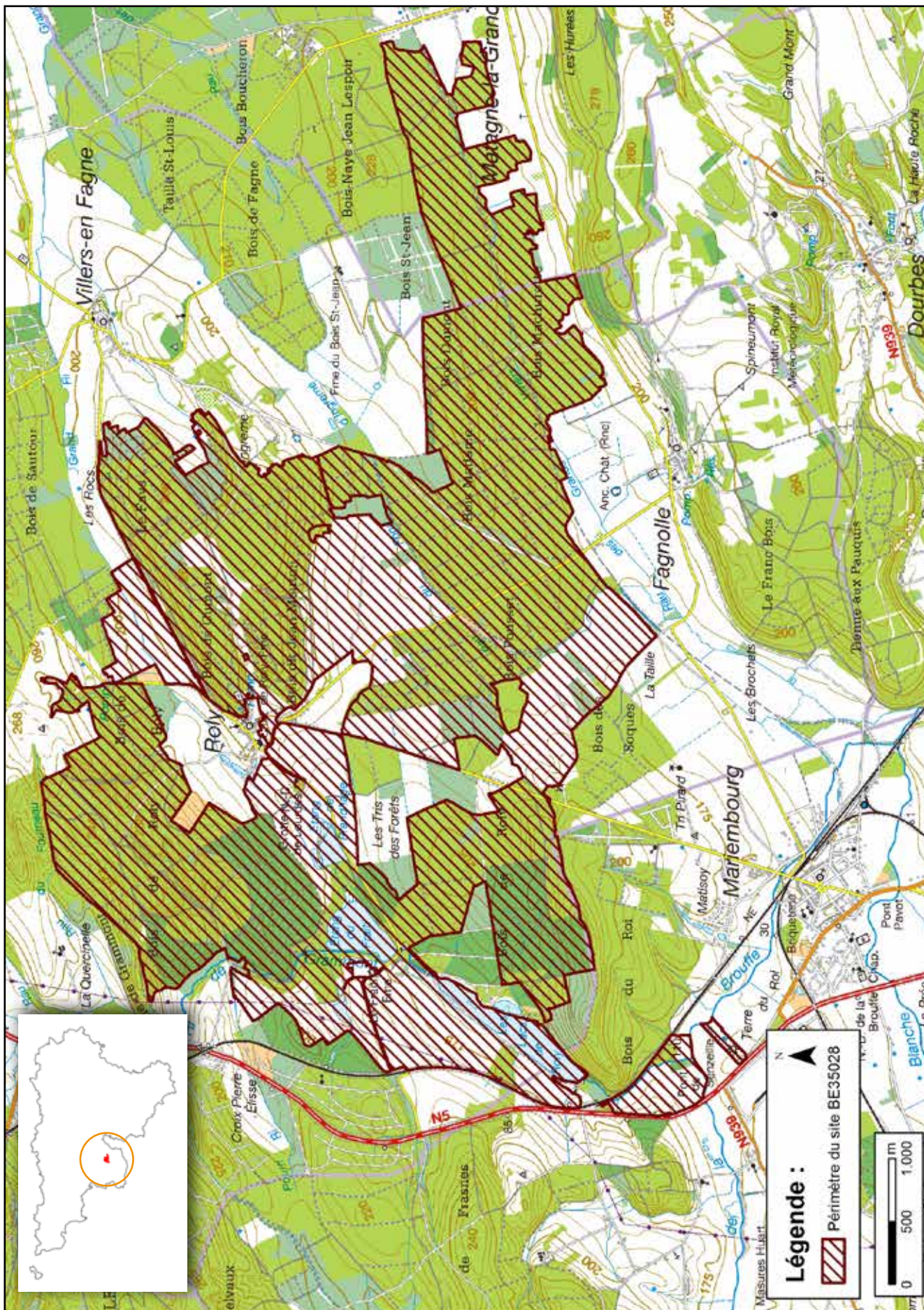
Une **espèce Natura 2000** est une espèce en danger d'extinction, vulnérable, rare ou dont la répartition géographique est restreinte à l'échelle européenne. La liste des principales espèces Natura 2000 présentes dans ce site sont:



Pic mar

Oiseaux	Harle piette	Tarier des prés
Balbusard pêcheur	Martin-pêcheur d'Europe	Traquet motteux
Bécassine sourde	Milan noir	Mammifères
Bondrée apivore	Milan royal	Castor d'Europe
Busard des roseaux	Pic mar	Grand Rhinolophe
Busard Saint-Martin	Pic noir	Vespertilion de Bechstein
Cigogne noire	Pie-grièche écorcheur	Insectes
Cygne de Bewick	Pie-grièche grise	Damier de la succise
Gorgebleue à miroir	Râle des genêts	Ecaille chinée
Grand Butor	Sarcelle d'hiver	Poissons
Grande Aigrette	Sterne pierregarin	Chabot

¹ Les mesures de gestion sont décrites dans le "Guide de gestion Natura 2000" disponible sur le site internet de Natagriwal



© Institut géographique national - IGN - 1 : 50.000

Vous avez une question sur Natura 2000 ?

Informations générales et conseils de gestion :
Natagriwal : www.natagriwal.be (0495 66 09 50)

Informations cartographiques :
<http://geoportail.wallonie.be/walonmap>

Informations biologiques et législatives :
<http://biodiversite.wallonie.be>

Informations administratives et réglementaires :
Département de la Nature et des Forêts (DNF) :
081 33 51 64



Fiche réalisée par Natagriwal (version 07/2017)
Source des données : M.B. du 13/06/2017