

Site Natura 2000

Vallée de l'Ilèwe

BE35035



Carte d'identité

Superficie	845,69 ha	Direction du DNF	Dinant
Communes concernées	Beauraing, Houyet	Date d'adoption de l'arrêté de désignation	01/12/2016

Description du site

Le site comprend essentiellement des chênaies-charmaies famenniennes typiques (le Bois du Roi à Wiesme et une partie du Bois de Baronville), des prairies de fauche et des pâtures au bord de l'Ilèwe, ainsi que des zones bocagères au nord de Maisoncelles. Le site est de première importance pour les populations d'oiseaux liées aux prairies tels que la pie-grièche écorcheur. Par ailleurs, une importante population de pic mar niche dans les massifs forestiers.

Habitats et espèces Natura 2000

Un **habitat Natura 2000** est un milieu rare, menacé ou remarquable à l'échelle européenne. En Wallonie, ces habitats sont regroupés en unités de gestion (UG) nécessitant des mesures¹ pour les maintenir dans un état de conservation favorable. La liste des principaux habitats Natura 2000 présents dans ce site sont:



Chênaie-charmaie famennienne

Nom de l'habitat (type d'UG)	Surface (ha)
Chênaies-charmaies (UG 8)	420,24
Prairies de fauche de basse et moyenne altitude (UG 2)	34,28
Hêtraies à aspérule (UG 8)	6,72
Forêts alluviales* (UG 7)	6,17
Végétation des eaux courantes (UG 1)	3,10
Landes sèches (UG 2)	1,89
Prairies humides à végétation haute (UG 2)	1,62
Prairies à molinie (UG 2)	1,59
Forêts de pentes, éboulis ou ravins* (UG 6)	1,08
Pelouses à orpins des substrats rocheux* (UG 2)	0,63
Pelouses calcicoles* (UG 2)	0,31

* Habitats prioritaires, c'est-à-dire nécessitant des mesures de protection plus strictes.

Une **espèce Natura 2000** est une espèce en danger d'extinction, vulnérable, rare ou dont la répartition géographique est restreinte à l'échelle européenne. La liste des principales espèces Natura 2000 présentes dans ce site sont:



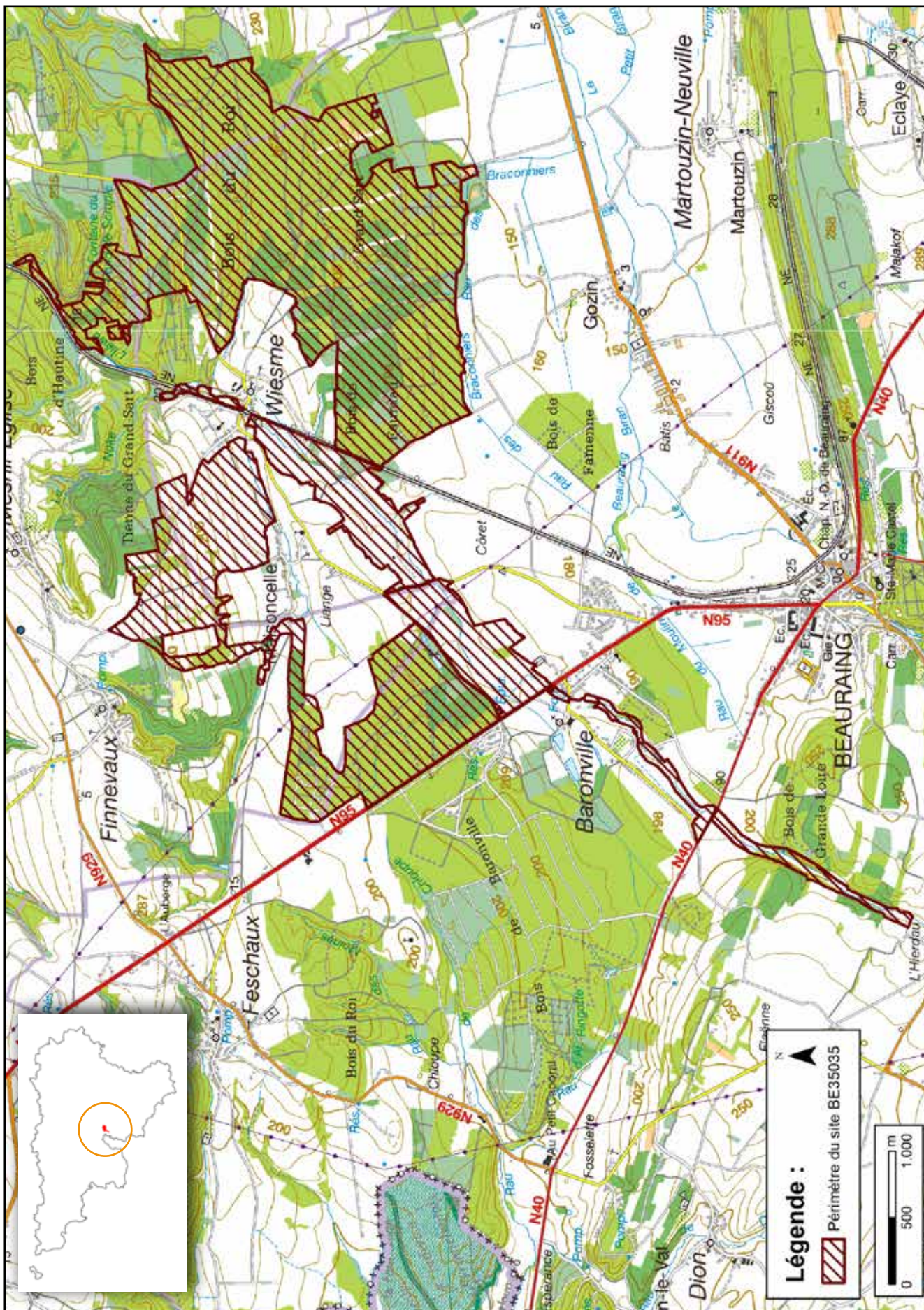
Pic mar



Pie-grièche écorcheur

Oiseaux	Mammifères
Bondrée apivore	Castor d'Europe
Cigogne noire	Grand Rhinolophe
Grande Aigrette	Loutre d'Europe
Pic mar	Vespertilion de Bechstein
Pic noir	
Pie-grièche écorcheur	
	Insectes
	Ecaille chinée
	Amphibiens
	Triton crêté

¹ Les mesures de gestion sont décrites dans le "Guide de gestion Natura 2000" disponible sur le site internet de Natagriwal



© Institut géographique national - IGN - 1 : 50.000

Vous avez une question sur Natura 2000?

Informations générales et conseils de gestion:
 Natagriwal : www.natagriwal.be (0495 66 09 50)

Informations cartographiques:
<http://geoportail.wallonie.be/walonmap>

Informations biologiques et législatives:
<http://biodiversite.wallonie.be>

Informations administratives et réglementaires:
 Département de la Nature et des Forêts (DNF):
 081 33 51 64



Fiche réalisée par Natagriwal (version 07/2017)
 Source des données : M.B. du 21/06/2017