

Site Natura 2000

Vallée du Biran

BE35036



Carte d'identité

Superficie	555,44 ha	Direction du DNF	Dinant
Communes concernées	Beauraing, Houyet, Rochefort	Date d'adoption de l'arrêté de désignation	01/12/2016

Description du site

Le site est composé d'une riche diversité d'habitats allant des pelouses sèches aux érablières de ravin en passant par les prés de fauche et les chênaies calcicoles. L'imbrication de tous ces habitats contribue à la biodiversité du site. Quelques hectares peuvent encore être identifiés comme des prairies à molinie pourtant devenues rares en Wallonie. Nous pouvons observer un tuf calcaire, habitat très rare et sensible, dans le Bois du Chi. Les drains parcourant la plaine abritent la plus importante population de la libellule agrion de Mercure, tandis que les habitats forestiers abritent les pics mar et noir ainsi que le milan royal. Les zones bocagères permettent la nidification de la pie-grièche écorcheur.

Habitats et espèces Natura 2000

Un **habitat Natura 2000** est un milieu rare, menacé ou remarquable à l'échelle européenne. En Wallonie, ces habitats sont regroupés en unités de gestion (UG) nécessitant des mesures¹ pour les maintenir dans un état de conservation favorable. La liste des principaux habitats Natura 2000 présents dans ce site sont:



Hêtraie calcicole

Nom de l'habitat (type d'UG)	Surface (ha)
Hêtraies calcicoles (UG 8)	130,02
Chênaies-charmaies (UG 8)	88,45
Prairies de fauche de basse et moyenne altitude (UG 2)	41,17
Hêtraies à aspérule (UG 8)	27,13
Pelouses calcicoles* (UG 2)	5,48
Végétation des eaux courantes (UG 1)	2,45
Végétation des plans d'eau riche en éléments nutritifs (UG 1)	2,39
Prairies humides à végétation haute (UG 2)	1,83
Forêts de pentes, éboulis ou ravins* (UG 6)	1,15
Pelouses à orpins des substrats rocheux* (UG 2)	0,54
Sources pétifiantes* (UG 1)	0,01

* Habitats prioritaires, c'est-à-dire nécessitant des mesures de protection plus strictes.

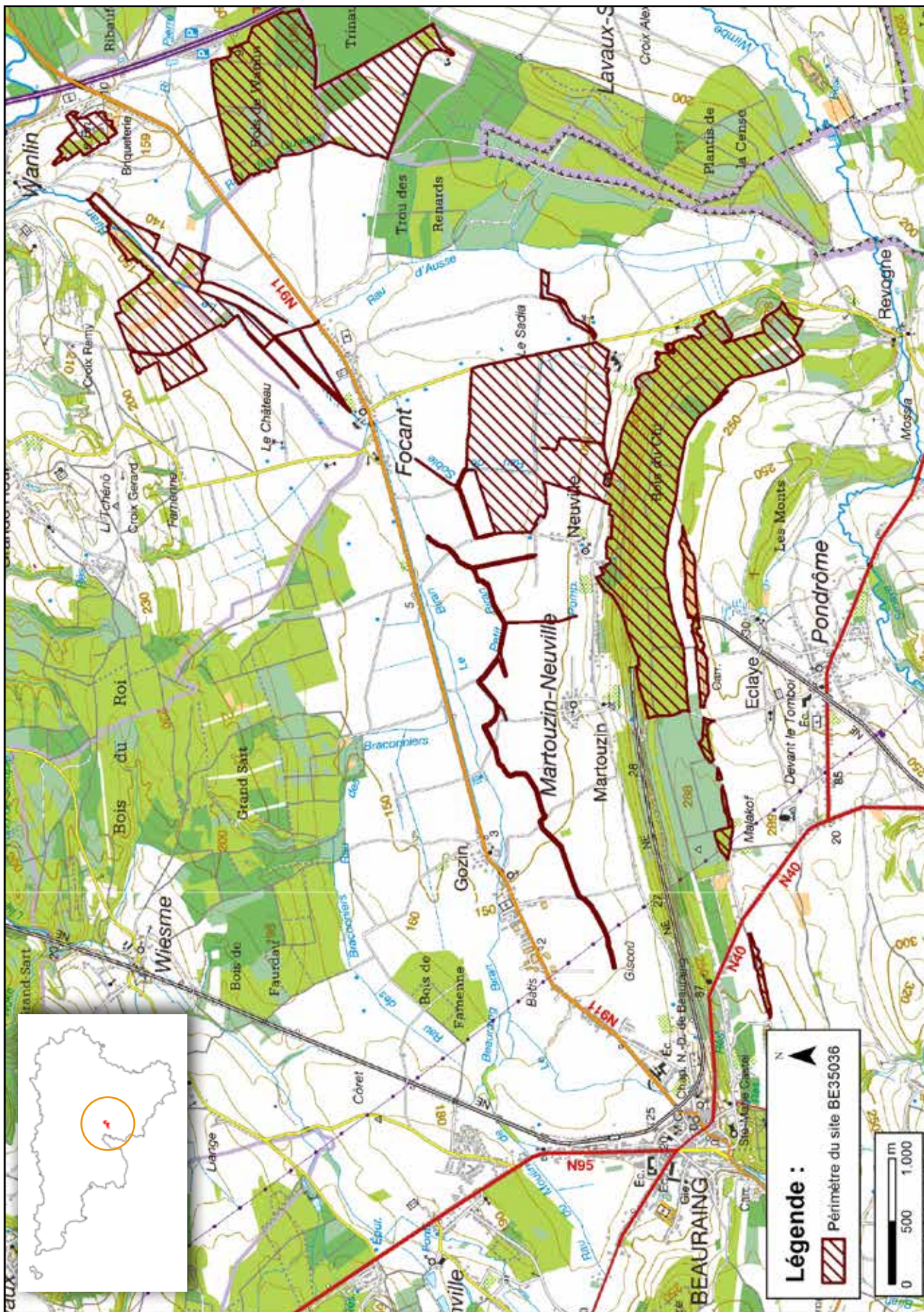
Une **espèce Natura 2000** est une espèce en danger d'extinction, vulnérable, rare ou dont la répartition géographique est restreinte à l'échelle européenne. La liste des principales espèces Natura 2000 présentes dans ce site sont:



Agrion de Mercure

Oiseaux	Pic mar	Mammifères
Bécassine des marais	Pic noir	Grand Murin
Bécassine sourde	Pie-grièche écorcheur	Grand Rhinolophe
Bondrée apivore	Pie-grièche grise	Loutre d'Europe
Busard des roseaux	Râle des genêts	Petit Rhinolophe
Busard Saint-Martin	Tarier des prés	Amphibiens
Cigogne noire	Traquet motteux	Triton crêté
Insectes	Mollusques	
Grand-duc d'Europe	Agrion de Mercure	Mulette épaisse
Martin-pêcheur d'Europe	Ecaille chinée	
Milan royal		

¹ Les mesures de gestion sont décrites dans le "Guide de gestion Natura 2000" disponible sur le site internet de Natagriwal



© Institut géographique national - IGN - 1 : 50.000

Vous avez une question sur Natura 2000?

Informations générales et conseils de gestion:
 Natagriwal : www.natagriwal.be (0495 66 09 50)

Informations cartographiques:
<http://geoportail.wallonie.be/walonmap>

Informations biologiques et législatives:
<http://biodiversite.wallonie.be>

Informations administratives et réglementaires:
 Département de la Nature et des Forêts (DNF):
 081 33 51 64



Fiche réalisée par Natagriwal (version 07/2017)
 Source des données : M.B. du 26/05/2017