

# Site Natura 2000

## Vallée de la Houille en aval de Gedinne

BE35039



### Carte d'identité

<b>Superficie</b>	3 431,59 ha	<b>Direction du DNF</b>	Dinant
<b>Communes concernées</b>	Beauraing, Gedinne	<b>Date d'adoption de l'arrêté de désignation</b>	01/12/2016

### Description du site

Le site de la Houille en aval de Gedinne est un ensemble remarquable de cours d'eau ardennais aux vallons encaissés, de forêts de versants et de forêts mixtes entre Felenne et Vencimont d'une part et entre Vencimont et Gedinne d'autre part. De nombreux habitats forestiers de grand intérêt biologique sont présents sur le site comme la hêtraie à luzule, la hêtraie à aspérule, la chênaie-charmaie, la chênaie pédonculée à bouleau et la forêt alluviale. Ces habitats forestiers accueillent de nombreuses espèces d'oiseaux telles que la bondrée apivore, la cigogne noire, le pic noir, le pic mar et la gélinotte des bois. Les travaux du projet LIFE "Croix-Scaille" ont permis la réouverture de vastes étendues dans les fonds de vallées. Ils pourraient s'avérer capitaux pour le retour d'espèces autrefois présentes dans le site comme le papillon cuivré de la bistorte.

### Habitats et espèces Natura 2000

Un **habitat Natura 2000** est un milieu rare, menacé ou remarquable à l'échelle européenne. En Wallonie, ces habitats sont regroupés en unités de gestion (UG) nécessitant des mesures<sup>1</sup> pour les maintenir dans un état de conservation favorable. La liste des principaux habitats Natura 2000 présents dans ce site sont:



© L. Wihail  
Vieille chênaie des sols acides

Nom de l'habitat (type d'UG)	Surface (ha)
Hêtraies à luzule (UG 8)	164
Hêtraies à aspérule (UG 8)	60
Vieilles chênaies des sols acides (UG 8)	52
Chênaies-charmaies (UG 8)	51
Forêts alluviales* (UG 7)	28
Végétation des eaux courantes (UG 1)	17,20
Prairies humides à végétation haute (UG 2)	13
Tourbières boisées* (UG 6)	2,40
Végétation des plans d'eau riche en éléments nutritifs (UG 1)	2,40
Végétation des plans d'eau pauvre en éléments nutritifs (UG 1)	2,40
Pelouses à nard* (UG 2)	0,10

\* Habitats prioritaires, c'est-à-dire nécessitant des mesures de protection plus strictes.

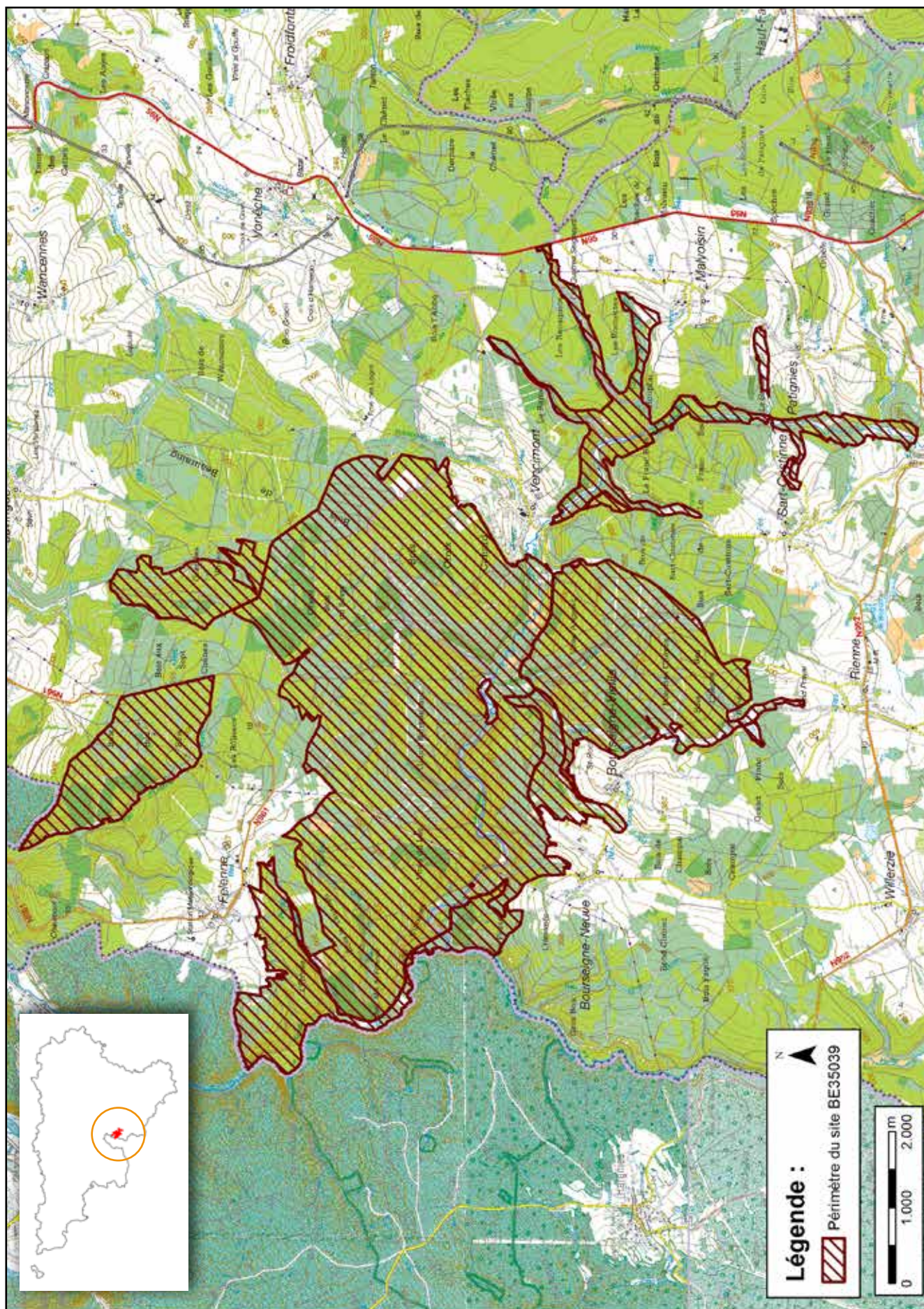
Une **espèce Natura 2000** est une espèce en danger d'extinction, vulnérable, rare ou dont la répartition géographique est restreinte à l'échelle européenne. La liste des principales espèces Natura 2000 présentes dans ce site sont:



© D. Vieuxtemps  
Pic noir

<b>Oiseaux</b>	<b>Mammifères</b>
Bondrée apivore	Castor d'Europe
Cigogne noire	Loutre d'Europe
Faucon pèlerin	<b>Poissons</b>
Gélinotte des bois	Chabot
Grande Aigrette	Lamproie de Planer
Martin-pêcheur d'Europe	<b>Insectes</b>
Pic mar	Ecaille chinée
Pic noir	<b>Plantes</b>
Pie-grièche écorcheur	Trichomanès radicaire

<sup>1</sup> Les mesures de gestion sont décrites dans le "Guide de gestion Natura 2000" disponible sur le site internet de Natagriwal



© Institut géographique national - IGN - 1 : 50.000

## Vous avez une question sur Natura 2000?

**Informations générales et conseils de gestion:**  
 Natagriwal : [www.natagriwal.be](http://www.natagriwal.be) (0495 66 09 50)

**Informations cartographiques:**  
<http://geoportail.wallonie.be/walonmap>

**Informations biologiques et législatives:**  
<http://biodiversite.wallonie.be>

**Informations administratives et réglementaires:**  
 Département de la Nature et des Forêts (DNF):  
 081 33 51 64



Fiche réalisée par Natagriwal (version 07/2017)  
 Source des données : M.B. du 21/06/2017