

Site Natura 2000

Bassin de la Houille en amont de Gedinne

BE35041



Carte d'identité

Superficie	1 439,16 ha	Direction du DNF	Dinant
Commune concernée	Gedinne	Date d'adoption de l'arrêté de désignation	01/12/2016

Description du site

Le site englobe le massif de la Croix-Scaille, les vallées des ruisseaux de Barbais et de l'Eau du Pont en amont de Louette-St-Pierre, ainsi que les prairies humides autour de Louette-St-Denis, de Houdremont et entre Gedinne et Rienne. Le massif forestier de la Croix-Scaille est caractérisé par la hêtraie à luzule sur de grandes surfaces, habitat de nidification de la cigogne noire et des pics noir et mar. Le projet LIFE "Croix-Scaille" a permis la réouverture des milieux tourbeux du plateau et des fonds de vallée, ce qui est favorable à la libellule leucorrhine à gros thorax et à des oiseaux comme le torcol ou encore l'engoulevant. Les ruisseaux de Barbais et de Burre sont bordés par un mélange de chênaies pédonculées à bouleau, de landes humides et de boulaies tourbeuses. Les cours d'eau abritent des populations de chabot, de lamproie, de martin-pêcheur et de castor. Les vallées agricoles comprennent des habitats variés (prés de fauche, prairies humides maigres, prairies humides à molinie) et de nombreuses espèces (pies-grièches grise et écorcheur, bécassines, bondrée apivore, milan royal et cuivré de la bistorte).

Habitats et espèces Natura 2000

Un **habitat Natura 2000** est un milieu rare, menacé ou remarquable à l'échelle européenne. En Wallonie, ces habitats sont regroupés en unités de gestion (UG) nécessitant des mesures¹ pour les maintenir dans un état de conservation favorable. La liste des principaux habitats Natura 2000 présents dans ce site sont :



Prairie humide à molinie

Nom de l'habitat (type d'UG)	Surface (ha)
Hêtraies à luzule (UG 8)	314,39
Vieilles chênaies des sols acides (UG 8)	47,51
Landes humides (UG 2)	24,16
Chênaies-charmaies (UG 8)	17,54
Prairies de fauche de basse et moyenne altitude (UG 2)	17,01
Tourbières boisées* (UG 6)	15,70
Landes sèches (UG 2)	14,96
Prairies humides à végétation haute (UG 2)	14,28
Végétation des plans d'eau riche en éléments nutritifs (UG 1)	9,41
Forêts alluviales* (UG 7)	1,21
Pelouses à nard* (UG 2)	0,39

* Habitats prioritaires, c'est-à-dire nécessitant des mesures de protection plus strictes.

Une **espèce Natura 2000** est une espèce en danger d'extinction, vulnérable, rare ou dont la répartition géographique est restreinte à l'échelle européenne. La liste des principales espèces Natura 2000 présentes dans ce site sont :



Cuivré de la bistorte

Oiseaux

Balbusard pêcheur
Bécassine des marais
Bécassine sourde
Bondrée apivore
Chouette de Tengmalm
Cigogne noire
Engoulevant d'Europe
Gélinotte des bois

Grande Aigrette
Martin-pêcheur d'Europe
Milan royal
Pic mar
Pic noir
Pie-grièche écorcheur
Pie-grièche grise
Torcol fourmilier

Mammifères

Castor d'Europe
Vespertilion à oreilles échancrées

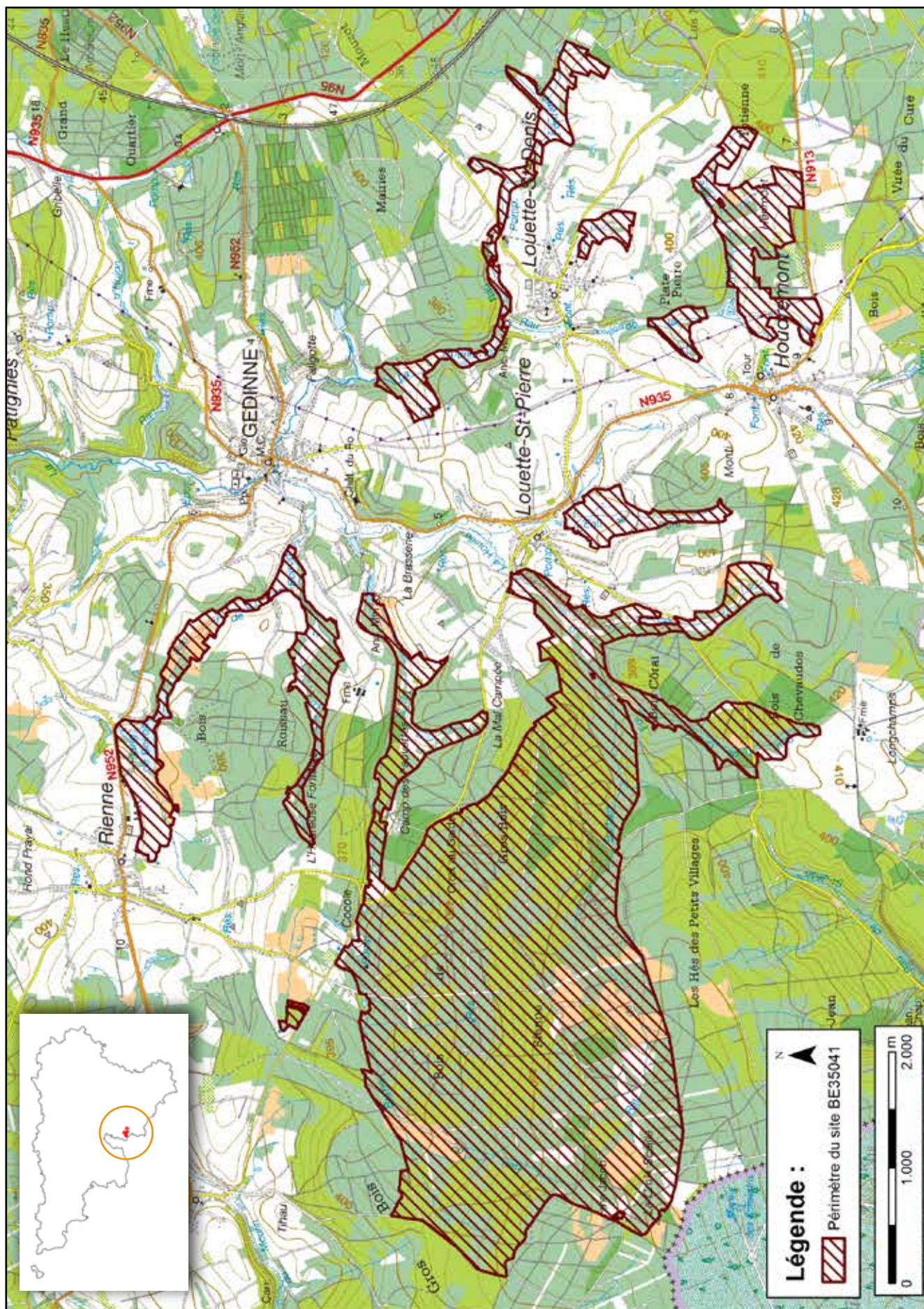
Insectes

Cuivré de la bistorte
Leucorrhine à gros thorax

Poissons

Chabot
Lamproie de Planer

¹ Les mesures de gestion sont décrites dans le "Guide de gestion Natura 2000" disponible sur le site internet de Natagriwal



Vous avez une question sur Natura 2000 ?

Informations générales et conseils de gestion :
 Natagriwal : www.natagriwal.be (0495 66 09 50)

Informations cartographiques :
<http://geoportail.wallonie.be/walonmap>

Informations biologiques et législatives :
<http://biodiversite.wallonie.be>

Informations administratives et réglementaires :
 Département de la Nature et des Forêts (DNF) :
 081 33 51 64



Fiche réalisée par Natagriwal (version 07/2017)
 Source des données : M.B. du 21/06/2017