

# Site Natura 2000

## Vallée de la Semois en aval d'Alle

BE35045



### Carte d'identité

Superficie	1796,92 ha	Direction du DNF	Dinant
Communes concernées	Bièvre, Vresse-sur-Semois	Date d'adoption de l'arrêté de désignation	01/12/2016

### Description du site

Ce site comprend une partie de la vallée de la Semois s'étendant entre Rochehaut et Bohan. Il englobe, outre le lit de la rivière dans lequel nous pouvons observer le chabot, la mulette épaisse ou le castor, de nombreuses forêts de versants. Les forêts sont composées de hêtraies de plateau et de haut de pente, de chênaies-charmaies accompagnées d'érablières et de rochers sur les pentes. Des forêts alluviales sont présentes en fond de vallée. Ces milieux accueillent diverses espèces d'oiseaux forestiers telles que la cigogne noire, les pics noir et mar et en particulier la gélinotte des bois. Enfin, de nombreuses espèces de chauves-souris ont été observées notamment dans les églises d'Alle-sur-Semois et de Mouzaive.

### Habitats et espèces Natura 2000

Un **habitat Natura 2000** est un milieu rare, menacé ou remarquable à l'échelle européenne. En Wallonie, ces habitats sont regroupés en unités de gestion (UG) nécessitant des mesures<sup>1</sup> pour les maintenir dans un état de conservation favorable. La liste des principaux habitats Natura 2000 présents dans ce site sont:



Végétation des eaux courantes

Nom de l'habitat (type d'UG)	Surface (ha)
Hêtraies à luzule (UG 8)	151
Végétation des eaux courantes (UG 1)	96,89
Forêts alluviales* (UG 7)	23
Chênaies-charmaies (UG 8)	13
Prairies de fauche de basse et moyenne altitude (UG 2)	8,70
Prairies humides à végétation haute (UG 2)	7,70
Forêts de pentes, éboulis ou ravins* (UG 6)	4
Végétation des rochers siliceux (UG 2)	1,80
Vieilles chênaies des sols acides (UG 8)	1,20
Végétation des plans d'eau riche en éléments nutritifs (UG 1)	0,40
Végétation des plans d'eau pauvre en éléments nutritifs (UG 1)	0,40

\* Habitats prioritaires, c'est-à-dire nécessitant des mesures de protection plus strictes.

Une **espèce Natura 2000** est une espèce en danger d'extinction, vulnérable, rare ou dont la répartition géographique est restreinte à l'échelle européenne. La liste des principales espèces Natura 2000 présentes dans ce site sont:

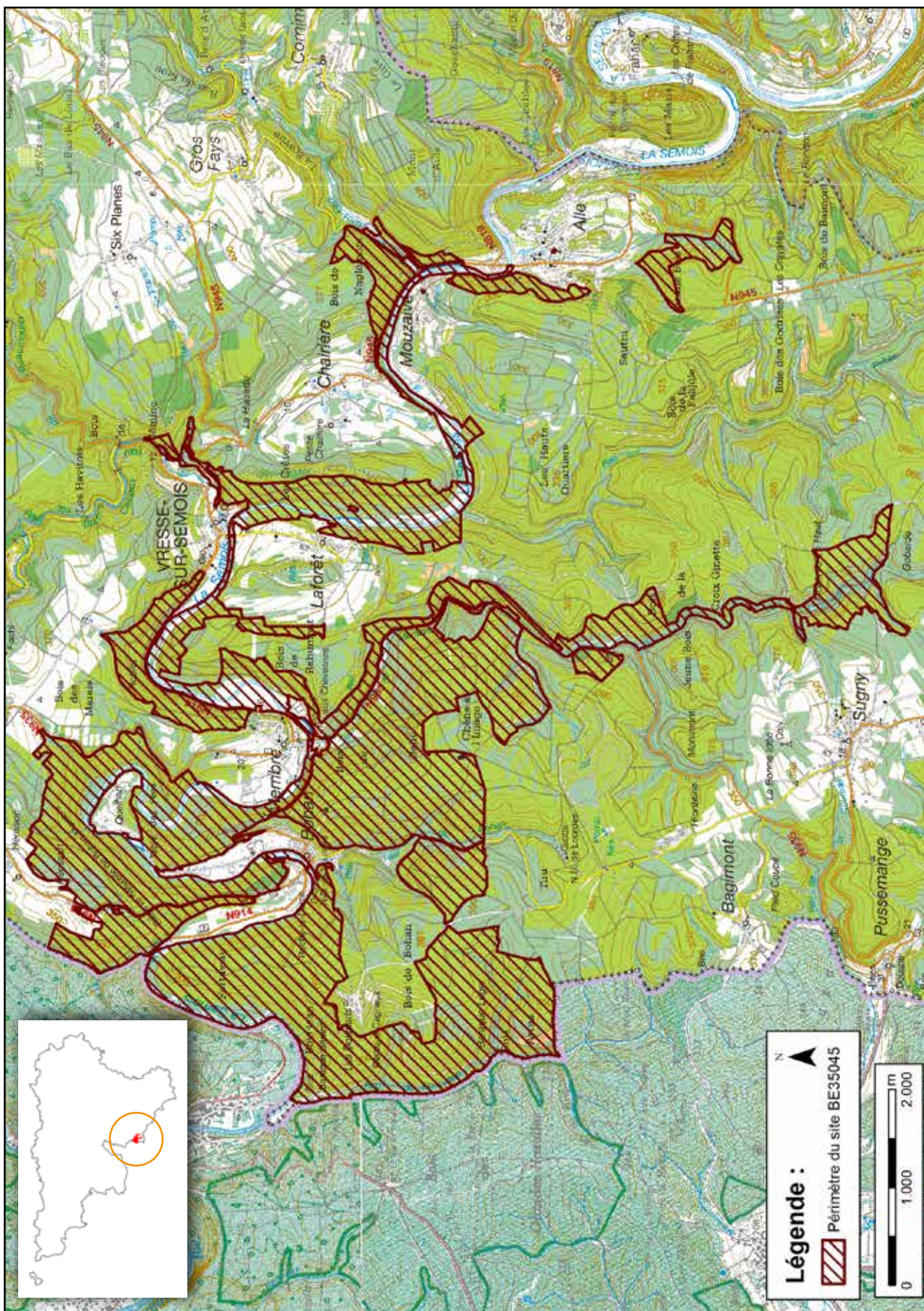


Pic mar

Oiseaux	Mammifères	Plantes
Bondrée apivore	Castor d'Europe	Trichomanès radicaire
Cigogne noire	Grand Murin	<b>Insectes</b>
Gélinotte des bois	Grand Rhinolophe	Ecaille chinée
Grande Aigrette	Loutre d'Europe	<b>Poissons</b>
Martin-pêcheur d'Europe	Vespertilion à oreilles échancrées	Chabot
Pic mar	Vespertilion de Bechstein	Lamproie de Planer
Pic noir		<b>Mollusques</b>
		Mulette épaisse

<sup>1</sup> Les mesures de gestion sont décrites dans le "Guide de gestion Natura 2000" disponible sur le site internet de Natagriwal





© Institut géographique national - IGN - 1 : 50.000

## Vous avez une question sur Natura 2000?

**Informations générales et conseils de gestion:**  
 Natagriwal : [www.natagriwal.be](http://www.natagriwal.be) (0495 66 09 50)

**Informations cartographiques:**  
<http://geoportail.wallonie.be/walonmap>

**Informations biologiques et législatives:**  
<http://biodiversite.wallonie.be>

**Informations administratives et réglementaires:**  
 Département de la Nature et des Forêts (DNF):  
 081 33 51 64



Fiche réalisée par Natagriwal (version 07/2017)  
 Source des données : M.B. du 05/07/2017