



Déjà 10 années d'actions sur le terrain ...

NAT AGRI WAL

2023

1 directeur



2 chargées de l'appui administratif



3 chargées de communication



1 graphiste



3 experts scientifiques



1 vétérinaire



21 conseiller·ère·s en agroenvironnement



11 conseiller·ère·s Natura 2000



3 conseiller·ère·s en plantations



1 asbl

11 administrateur·rice·s

46 employé·e·s

1 équipe germanophone

Louvain-la-Neuve



Antennes

7

Le programme agroenvironnemental propose un panel de méthodes correspondant à des pratiques agricoles favorables à la protection de l'environnement et au maintien du patrimoine agricole. À travers ce programme, les agriculteur-riche-s bénéficient d'une rémunération pour la prestation d'un service environnemental, cofinancé par la Wallonie et l'Union européenne.

Les conseiller-ère-s de Natagriwal accompagnent les agriculteur-riche-s qui s'engagent pour les méthodes ciblées, méthodes les plus complexes à mettre en œuvre: les prairies de haute valeur biologique, les parcelles aménagées et les plans d'action agroenvironnementaux. Natagriwal assure également la promotion de ce programme auprès des agriculteur-riche-s.

En parallèle des Méthodes Agro-Environnementales et Climatiques (MAEC) classiques, les conseiller-ère-s de Natagriwal accompagnent également les agriculteur-riche-s pour la mise en place de Mesures Eau-Captages (MECAP), destinées à protéger la ressource en eau et financées par la Société Publique de Gestion de l'Eau (SPGE).



1
espèce réintroduite,
le Brome des Ardennes



► Agroenvironnement

Situation en 2022



2 821 ha
de tournières
enherbées



3 163 ha
de bandes et
parcelles aménagées



11 915 ha
de prairies de haute
valeur biologique



65 027 ha
en autonomie
fourragère



112
fermes en plan d'action
agroenvironnemental



Races locales menacées (en 2021):
4 093 bovins 4 096 moutons 1 049 chevaux

2 469

agriculteur-riche-s
engagé-e-s en
méthodes ciblées



23 700 m²

de parcelles aménagées
en faveur de la
Tourterelle des bois

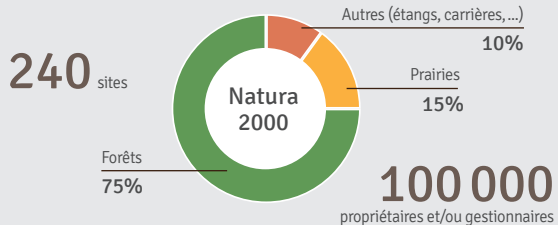


Natura 2000 est un réseau écologique qui vise à assurer la conservation d'habitats et d'espèces remarquables ou menacés en Europe.

Ce réseau a pour ambition de concilier les activités socio-économiques avec la conservation de la nature.

Les conseiller-ère-s de Natagriwal aident et informent les agriculteur-ric-e-s, forestier-ère-s et propriétaires concerné-e-s. Il-elle-s offrent également leur expertise de terrain et leur soutien administratif pour développer des projets de restauration écologique.

13% du territoire wallon en Natura 2000 **221 700** ha



► Natura 2000

Situation en 2023



8,7 M€
de budget pour la restauration



400
mares creusées



200 km
de clôtures pour du pâturage extensif



7 ha
de forêt alluviale restaurés



25
aménagement pour les chauves-souris



225

bénéficiaires de subventions à la restauration

105

demandes de conseils pour la protection des troupeaux

270

projets de restauration dont 185 terminés et 85 en chantier + 80 demandes

1 700 ha
restaurés

2 200

demandes de conseils Natura 2000



La Wallonie soutient financièrement la plantation sur son territoire depuis 1995. Les Wallon-ne-s (agriculteur-ric-e-s, propriétaires, particulier-ère-s, entreprises) bénéficient, sous certaines conditions, d'une subvention pour planter des haies, des arbres, des vergers et/ou des taillis linéaires.

Ce projet remplit plusieurs objectifs:

- réduire l'érosion de la biodiversité sauvage et fruitière grâce à l'amélioration du maillage écologique et la diversité des écosystèmes,
- réduire les risques liés aux changements climatiques grâce à la multiplication de puits de carbone et au développement des techniques agroforestières,
- préserver le patrimoine fruitier de Wallonie.

Dans ce cadre, Natagriwal, via son Guichet Plantations, informe et accompagne les agriculteur-ric-e-s qui souhaitent planter des éléments ligneux.

Des conseiller-ère-s se rendent sur le terrain pour aider les agriculteur-ric-e-s à mener à bien leur projet de plantations.

▶ Plantations

Situation en 2023



195 km
de haies



30 km
de ripisylve

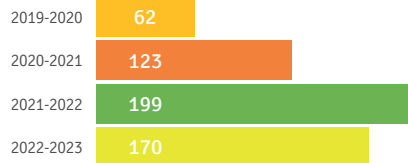


1 233 arbres
en alignement



6 801 arbres
fruitiers

554 dossiers rédigés

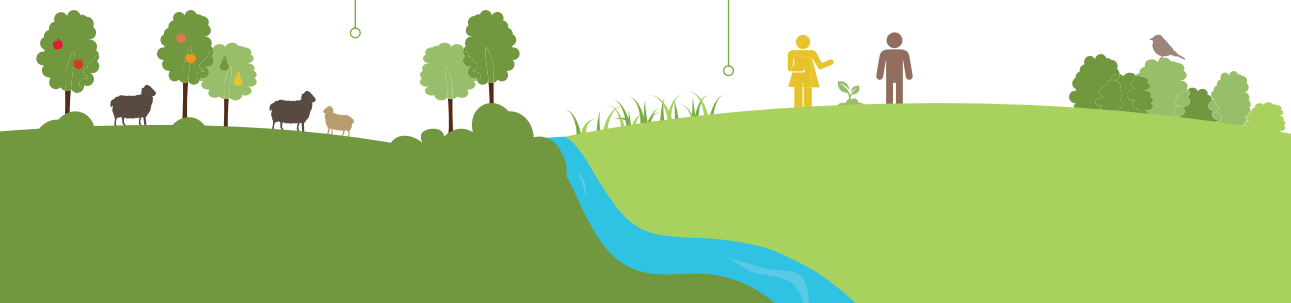


837

demandes
d'agriculteur-ric-e-s
traitées

800

appels par an vers
le Guichet Plantations



Appui scientifique

- Appui aux conseiller-ère-s
- Suivi biologique des MAEC et des projets Natura 2000
- Essais et expérimentations pour l'amélioration des résultats des MAEC
- Suivi des projets réalisés par les Universités et les Centres de Recherches
- Relevés botaniques
- Communication (vulgarisation scientifique)

▶ Autres missions

Projet Terraé

"Vers des systèmes agroécologiques"

- Animation d'un réseau de 40 fermes en transition agroécologique
- Développement d'une plateforme de communication
- Collaboration avec le CRA-w, Greenotec, Fourrages Mieux et le SPW

Suivi vétérinaire

- Conseils aux éleveur-euse-s sur la gestion raisonnée du parasitisme pour le bétail présent sur les prairies de haute valeur biologique et les prairies Natura 2000
- Réalisation de nombreuses coprologies pour des éleveur-euse-s d'herbivores
- Étude du rôle des chauves-souris dans les bâtiments d'élevage

Projets LIFE

- Participation LIFE BNIP 2017-2022
- Participation LIFE B4B - *Belgium for Biodiversity*
 - Lancement en 2023 pour une durée de 8 ans
 - Partenaires flamands, wallons et bruxellois
 - Actions de communication sur Natura 2000
 - Actions pilotes en faveur d'une MAEC collective
 - Actions de restauration visant les habitats Natura 2000

303

fermes suivies
par une vétérinaire



La communication fait partie intégrante des missions de Natagriwal à travers la promotion du programme agroenvironnemental, du réseau Natura 2000, des plantations et de ses autres activités. Cette communication a pour but d'informer les différents publics cibles de l'asbl (agriculteur-riche-s, forestier-ère-s, propriétaires privés et publics).

Depuis 10 ans, de nombreuses actions ont été réalisées comme la rédaction d'articles dans la presse, l'animation de conférences ou de séances d'information, la participation à des événements agricoles ou forestiers,...

Natagriwal produit également divers outils de communication afin de vulgariser les aspects réglementaires, techniques ou scientifiques propres à ses thématiques.

L'encadrement par les conseiller-ère-s de Natagriwal permet également de délivrer une information individuelle et spécifique aux personnes qui font appel à nos services.

► Communication

En moyenne par an



60 articles



13 reportages



20 événements



80 conférences

En 10 ans

1
site internet



11
capsules vidéo



25
brochures
et dépliants



Avec le soutien de
la



Wallonie



Vous conseiller, c'est notre nature



www.natagriwal.be

010 47 37 71 • info@natagriwal.be

Ed. resp.: Bedoret H. - Natagriwal asbl
Chemin du Cyclotron, 2 - Boîte L07.01.14 - 1348 Louvain-la-Neuve

Imprimé avec encres végétales sur papier issu de forêts gérées durablement - 06/2023