

# Site Natura 2000

## Vallée de la Dyle en aval d'Archennes

BE31004



### Carte d'identité

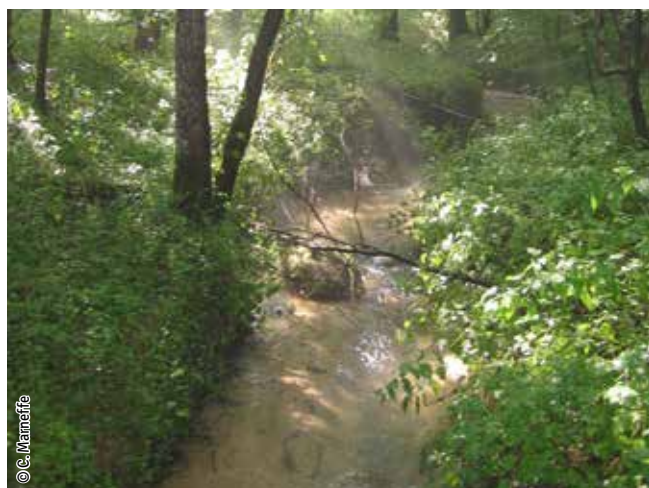
Superficie	141,24 ha	Direction du DNF	Mons
Commune concernée	Grez-Doiceau	Date d'adoption de l'arrêté de désignation	01/12/2016

### Description du site

Aux abords de la Dyle et des Ruisseaux de Petite et de Grande Marbaise à Pérot, se trouvent des milieux humides et alluviaux ainsi que des prairies humides, des roselières, cariçaies, aulnaies et saulaies. Ces habitats sont intéressants pour les oiseaux aquatiques hivernants et migrateurs essentiellement (busard des roseaux, phragmite des joncs et sarcelle d'été). Nous pouvons également y observer la renoncule flottante, plante aquatique rare dans cette région.

### Habitats et espèces Natura 2000

Un **habitat Natura 2000** est un milieu rare, menacé ou remarquable à l'échelle européenne. En Wallonie, ces habitats sont regroupés en unités de gestion (UG) nécessitant des mesures<sup>1</sup> pour les maintenir dans un état de conservation favorable. La liste des principaux habitats Natura 2000 présents dans ce site sont:



Forêt alluviale

Nom de l'habitat (type d'UG)	Surface (ha)
Forêts alluviales* (UG 7)	14,41
Prairies humides à végétation haute (UG 2)	6,70
Hêtraies à aspérule (UG 8)	2,46
Végétation des eaux courantes (UG 1)	2,21
Prairies de fauche de basse et moyenne altitude (UG 2)	1,29
Végétation des plans d'eau riche en éléments nutritifs (UG 1)	0,50
Hêtraies-chênaies acidophiles atlantiques (UG 8)	0,31

\* Habitats prioritaires, c'est-à-dire nécessitant des mesures de protection plus strictes.

Une **espèce Natura 2000** est une espèce en danger d'extinction, vulnérable, rare ou dont la répartition géographique est restreinte à l'échelle européenne. La liste des principales espèces Natura 2000 présentes dans ce site sont:



Ecaille chinée

#### Oiseaux

Bécassine des marais  
Bécassine sourde  
Bihoreau gris  
Bondrée apivore  
Busard des roseaux  
Busard Saint-Martin  
Cigogne blanche  
Fuligule nyroca  
Gorgebleue à miroir

#### Mammifères

Grand Butor  
Grande Aigrette  
Castor d'Europe

#### Insectes

Hirondelle de rivage  
Martin-pêcheur d'Europe

#### Poissons

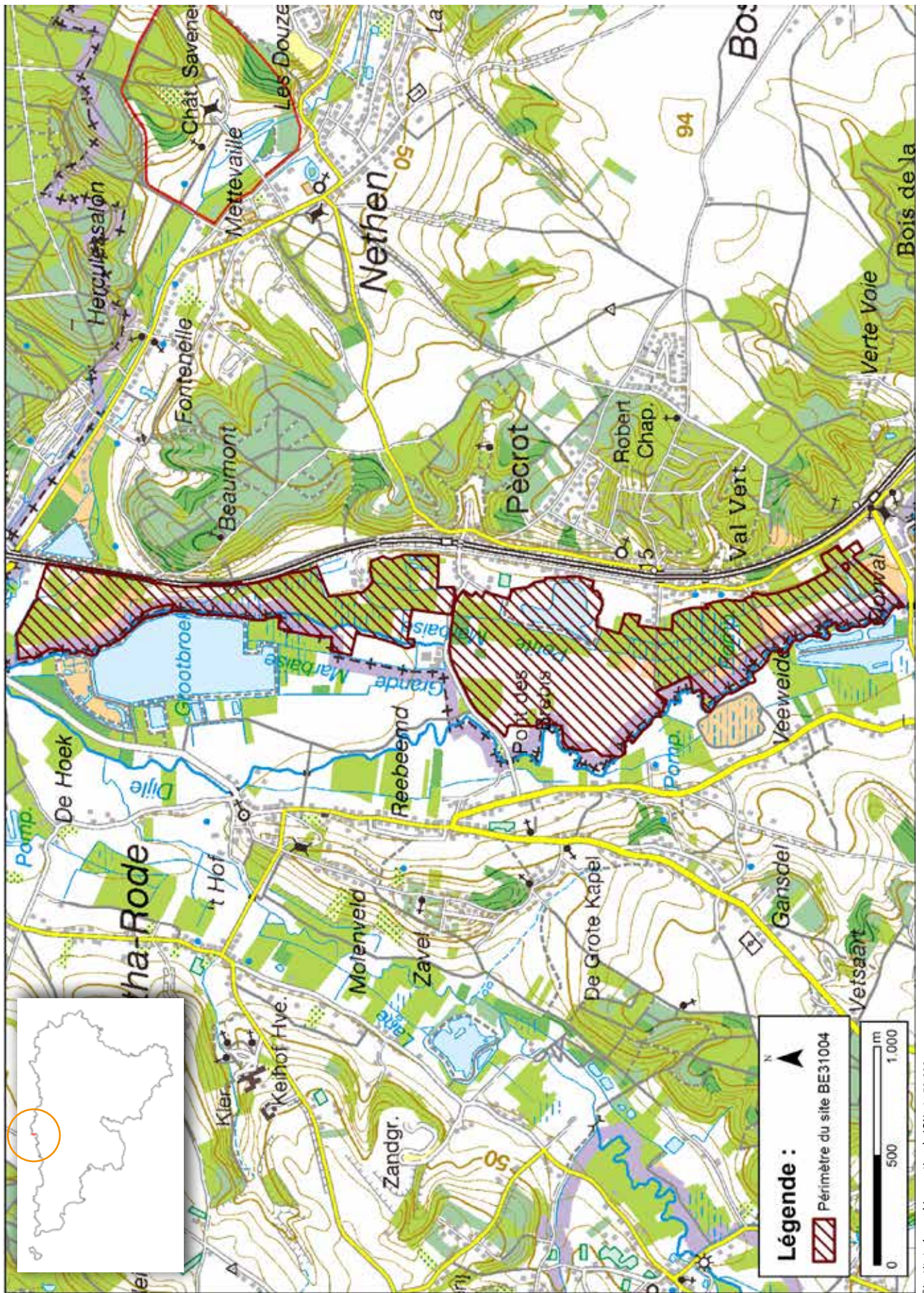
Phragmite des joncs  
Pic mar  
Pic noir  
Pie-grièche grise  
Sarcelle d'été  
Sarcelle d'hiver

Ecaille chinée

Chabot

<sup>1</sup> Les mesures de gestion sont décrites dans le "Guide de gestion Natura 2000" disponible sur le site internet de Natagriwal





© Institut géographique national - IGN - 1 : 50.000

## Vous avez une question sur Natura 2000?

**Informations générales et conseils de gestion:**  
 Natagriwal : [www.natagriwal.be](http://www.natagriwal.be) (0495 66 09 50)

**Informations cartographiques:**  
<http://geoportail.wallonie.be/walonmap>

**Informations biologiques et législatives:**  
<http://biodiversite.wallonie.be>

**Informations administratives et réglementaires:**  
 Département de la Nature et des Forêts (DNF):  
 081 33 51 64



Fiche réalisée par Natagriwal (version 07/2017)  
 Source des données: M.B. du 17/02/2017