

Carte d'identité

Superficie	404,23 ha	Direction du DNF	Mons
Commune concernée	Comines-Warneton	Date d'adoption de l'arrêté de désignation	01/12/2016

Description du site

Le site est composé de plusieurs types d'habitats comme des mares, des prairies humides, un ancien canal situé à Comines-Warneton et aussi un massif forestier, le Bois de Ploegsteert, avec des zones de forêts alluviales. Les mares de la zone ont été créées par le creusement des argilières de Ploegsteert et de Warneton. Elles constituent l'habitat de la plus importante population de triton crêté du Hainaut. Enfin, le site est le terrain de chasse de plusieurs espèces de chauves-souris peu communes.

Habitats et espèces Natura 2000

Un **habitat Natura 2000** est un milieu rare, menacé ou remarquable à l'échelle européenne. En Wallonie, ces habitats sont regroupés en unités de gestion (UG) nécessitant des mesures¹ pour les maintenir dans un état de conservation favorable. La liste des principaux habitats Natura 2000 présents dans ce site sont:



Végétation des plans d'eau riche en éléments nutritifs

Nom de l'habitat (type d'UG)	Surface (ha)
Végétation des plans d'eau riche en éléments nutritifs (UG 1)	45,97
Forêts alluviales* (UG 7)	9,97
Prairies humides à végétation haute (UG 2)	7,68
Végétation des eaux courantes (UG 1)	0,90
Prairies de fauche de basse et moyenne altitude (UG 2)	0,67

* Habitats prioritaires, c'est-à-dire nécessitant des mesures de protection plus strictes.

Une **espèce Natura 2000** est une espèce en danger d'extinction, vulnérable, rare ou dont la répartition géographique est restreinte à l'échelle européenne. La liste des principales espèces Natura 2000 présentes dans ce site sont:



Martin-pêcheur d'Europe

Oiseaux

Aigrette garzette
Avocette élégante
Balbuzard pêcheur
Bécassine des marais
Bécassine sourde
Bihoreau gris
Blongios nain
Bondrée apivore
Busard des roseaux
Cigogne blanche

Combattant varié
Gorgebleue à miroir
Grand Butor
Grande Aigrette
Guifette noire
Harle piette
Héron pourpré
Hirondelle de rivage
Locustelle lusciniôïde
Martin-pêcheur d'Europe
Phragmite des joncs

Rousserolle turdoïde
Sarcelle d'été
Sarcelle d'hiver
Spatule blanche
Sterne pierregarin

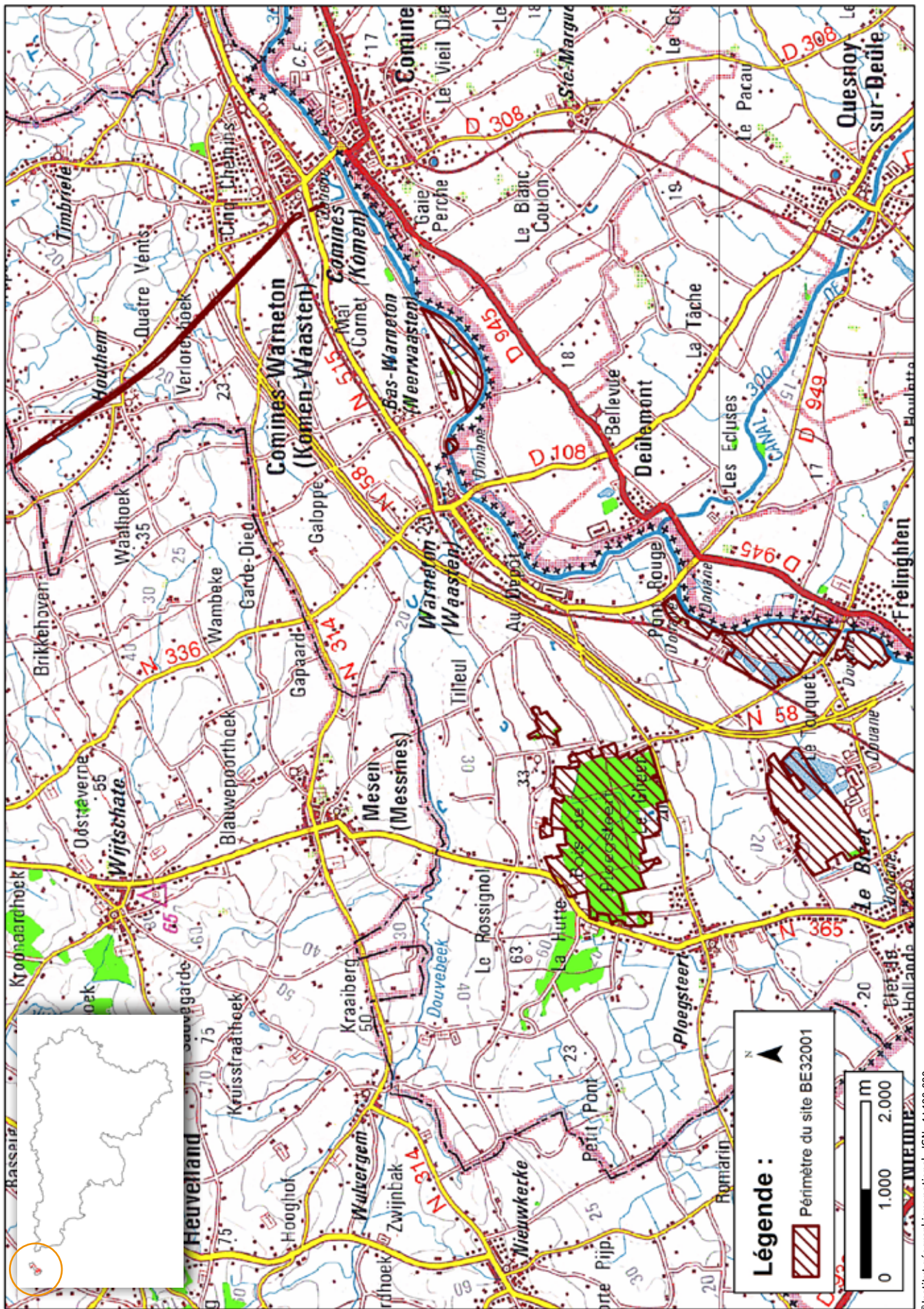
Amphibiens

Triton crêté

Poissons

Bouvière

¹ Les mesures de gestion sont décrites dans le "Guide de gestion Natura 2000" disponible sur le site internet de Natagriwal



© Institut géographique national - IGN - 1 : 100.000

Vous avez une question sur Natura 2000?

Informations générales et conseils de gestion:
 Natagriwal : www.natagriwal.be (0495 66 09 50)

Informations cartographiques:
<http://geoportail.wallonie.be/walonmap>

Informations biologiques et législatives:
<http://biodiversite.wallonie.be>

Informations administratives et réglementaires:
 Département de la Nature et des Forêts (DNF):
 081 33 51 64



Fiche réalisée par Natagriwal (version 07/2017)
 Source des données: M.B. du 10/03/2017