

Site Natura 2000

Vallées de la Dendre et de la Marcq

BE32005



Carte d'identité

Superficie	534,95 ha	Direction du DNF	Mons
Communes concernées	Frasnes-lez-Anvaing, Ellezelles, Flobecq, Lessines, Ath	Date d'adoption de l'arrêté de désignation	09/07/2015

Description du site

Les prairies de fauche, les hêtraies sablonneuses, les plans d'eau naturels et les prairies humides à végétation haute aux alentours de la Dendre et de la Marcq, les reliquats de forêts alluviales, ainsi que les hêtraies acidophiles dans le Bois de Leuze et d'Aubermont témoignent à juste titre de l'intérêt et de la diversité de ce site remarquable.

Les forêts feuillues sont dominées par les hêtraies (hêtraies acidophiles à houx commun, hêtraies à aspérule). Les milieux forestiers abritent aussi le pic noir, le pic mar et la bondrée apivore. Dans les roselières et zones humides des vallées de la Dendre et de la Marcq, on aperçoit la gorgebleue à miroir, la grande aigrette et la bécassine des marais. Quant aux mares et plans d'eau, ils hébergent le triton crêté en période de reproduction. Les prairies pâturées et les champs accueillent également le faucon pèlerin, le triton crêté et la bondrée apivore.

Habitats et espèces Natura 2000

Un **habitat Natura 2000** est un milieu rare, menacé ou remarquable à l'échelle européenne. En Wallonie, ces habitats sont regroupés en unités de gestion (UG) nécessitant des mesures¹ pour les maintenir dans un état de conservation favorable. La liste des principaux habitats Natura 2000 présents dans ce site sont :



Forêt alluviale

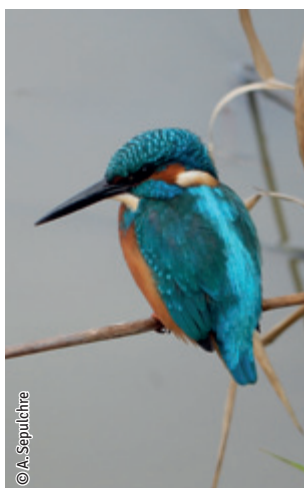
Nom de l'habitat (type d'UG)	Surface (ha)
Hêtraies-chênaies acidophiles atlantiques (UG 8)	158,87
Forêts alluviales* (UG 7)	54,16
Prairies humides à végétation haute (UG 2)	29,34
Hêtraies à aspérule (UG 8)	10,60
Prairies de fauche de basse et moyenne altitude (UG 2)	6,84
Végétation des eaux courantes (UG 1)	4,68
Végétation des plans d'eau riche en éléments nutritifs (UG 1)	1,08

* habitats prioritaires, c'est-à-dire nécessitant des mesures de protection plus strictes

Une **espèce Natura 2000** est une espèce en danger d'extinction, vulnérable, rare ou dont la répartition géographique est restreinte à l'échelle européenne. La liste des principales espèces Natura 2000 présentes dans ce site sont :



Grande Aigrette



Martin-pêcheur d'Europe

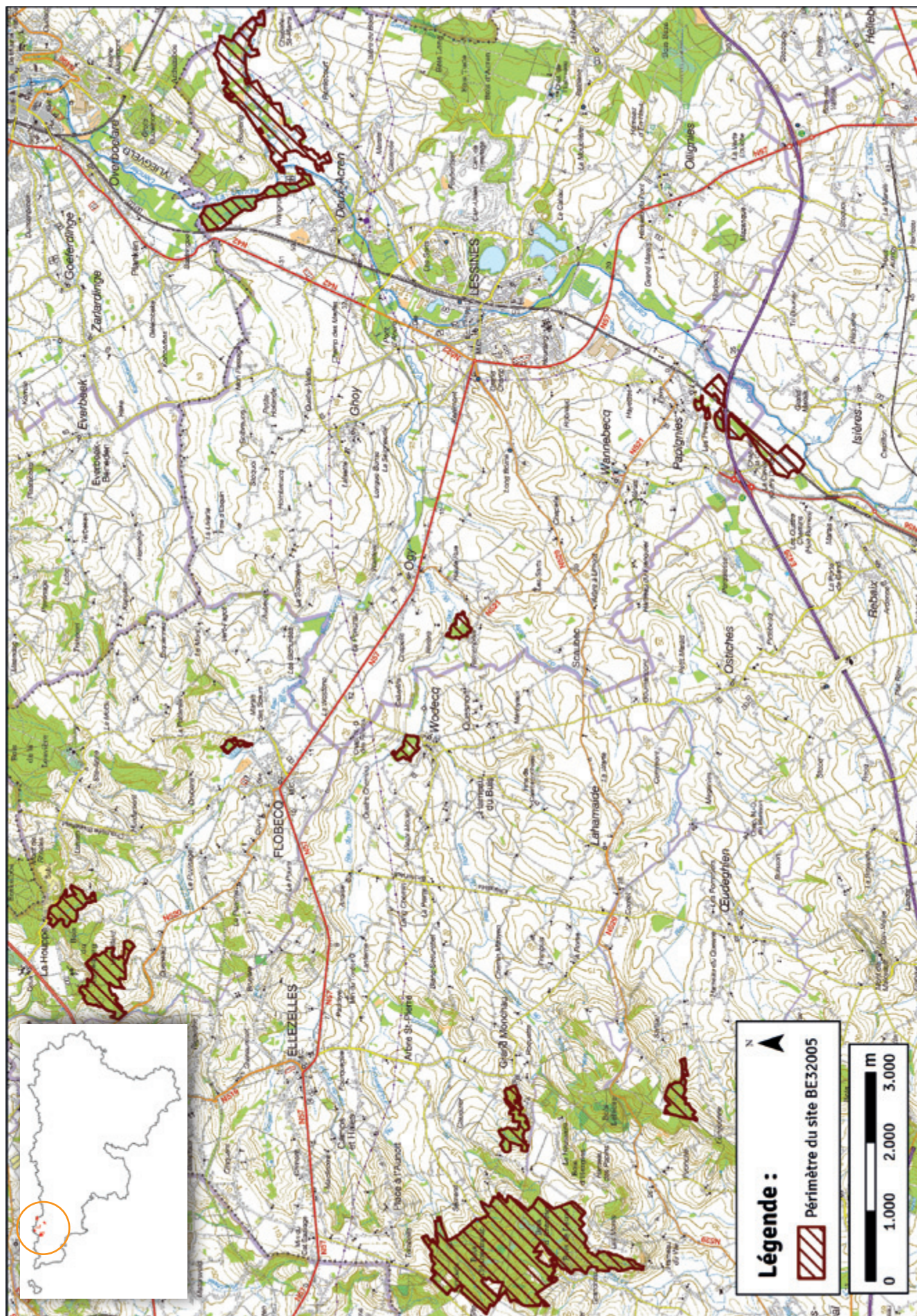
Oiseaux

Bécassine des marais
Bihoreau gris
Bondrée apivore
Faucon pèlerin
Gorgebleue à miroir
Grande Aigrette
Martin-pêcheur d'Europe
Pic mar
Pic noir
Sarcelle d'été
Sarcelle d'hiver

Amphibiens

Triton crêté

¹ Les mesures de gestion sont décrites dans le "Guide de gestion Natura 2000" disponible sur le site internet de Natagriwal



© Institut géographique national -IGN - 1: 50.000

Vous avez une question sur Natura 2000?

Informations générales et conseils de gestion:
Natagriwal: www.natagriwal.be (0495 66 09 50)
Parc Naturel du Pays des Collines:
www.paysdescollines.be (068 54 46 03)

Informations biologiques et législatives:
<http://biodiversite.wallonie.be>

Informations cartographiques:
<http://geoportail.wallonie.be/WalOnMap/>

Informations administratives et réglementaires:
Département de la Nature et des Forêts (DNF):
081 33 51 64



Fiche réalisée par Natagriwal (version 06/2016)
Source des données: M.B. du 15/09/2015