

# Site Natura 2000

## Marais de la Verne

BE32010



### Carte d'identité

|                   |           |  |            |
|-------------------|-----------|--|------------|
| Superficie        | 102,08 ha | Direction du DNF                           | Mons       |
| Commune concernée | Péruwelz  | Date d'adoption de l'arrêté de désignation | 09/07/2015 |

### Description du site

Le Marais de la Verne est inclus dans le périmètre du Parc Naturel des Plaines de l'Escaut, à l'ouest du village de Roucourt et est connu sous le nom des «Marais de la Roë» et de la «Terre Noire». Il comprend principalement des boisements alluviaux alimentés par la Verne de Bury, des ruisseaux de sources et est traversé par de nombreux canaux. Outre les bois alluviaux, on y trouve également des prairies humides à végétation haute, des bas-marais et d'autres milieux relativement bien conservés. On note aussi la présence d'espèces végétales rares à très rares en Wallonie, telles que l'ophioglosse commun, le tamier commun, l'ophrys abeille, l'orchis négligé et autres orchidées.

### Habitats et espèces Natura 2000

Un **habitat Natura 2000** est un milieu rare, menacé ou remarquable à l'échelle européenne. En Wallonie, ces habitats sont regroupés en unités de gestion (UG) nécessitant des mesures<sup>1</sup> pour les maintenir dans un état de conservation favorable. La liste des principaux habitats Natura 2000 présents dans ce site sont :



Prairie humide à végétation haute

| Nom de l'habitat (type d'UG)                                  | Surface (ha) |
|---|--------------|
| Forêts alluviales* (UG 7)                                     | 55,10        |
| Hêtraies à aspérule (UG 8)                                    | 10,74        |
| Végétation des eaux courantes (UG 1)                          | 1,64         |
| Prairies humides à végétation haute (UG 2)                    | 1,50         |
| Végétation des plans d'eau riche en éléments nutritifs (UG 1) | 0,35         |

\* habitats prioritaires, c'est-à-dire nécessitant des mesures de protection plus strictes

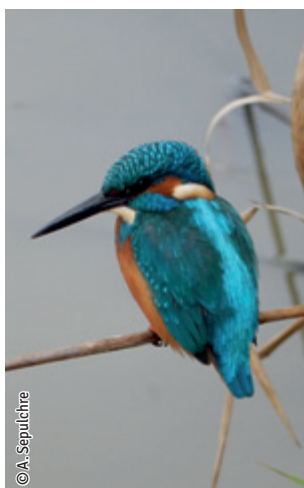
Une **espèce Natura 2000** est une espèce en danger d'extinction, vulnérable, rare ou dont la répartition géographique est restreinte à l'échelle européenne. La liste des principales espèces Natura 2000 présentes dans ce site sont :



Bondrée apivore



Grande Aigrette



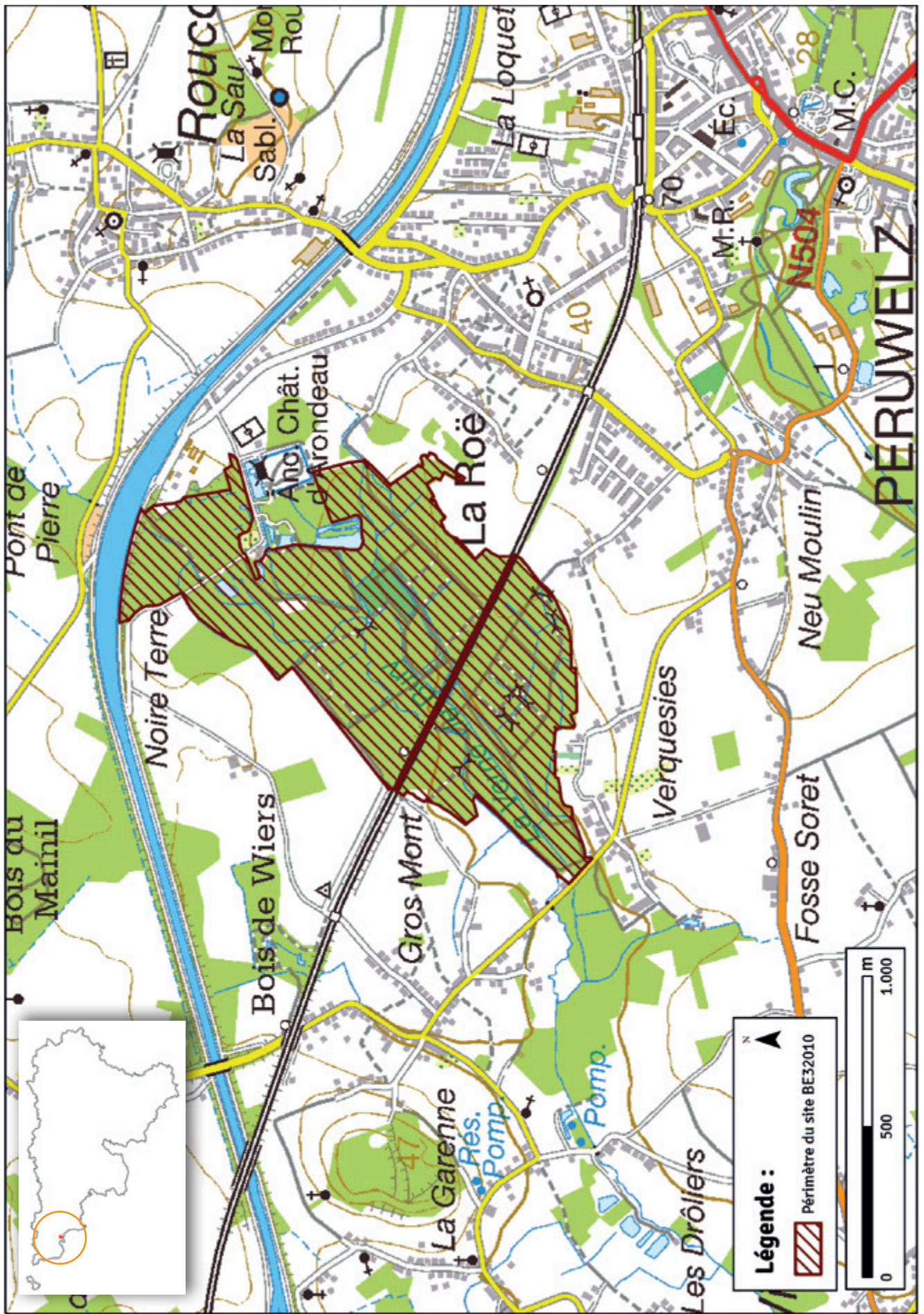
Martin-pêcheur d'Europe

#### Oiseaux

Bondrée apivore  
Grande Aigrette  
Martin-pêcheur d'Europe

<sup>1</sup> Les mesures de gestion sont décrites dans le "Guide de gestion Natura 2000" disponible sur le site internet de Natagriwal





## Vous avez une question sur Natura 2000?

**Informations générales et conseils de gestion:**  
 Natagriwal: [www.natagriwal.be](http://www.natagriwal.be) (0495 66 09 50)  
 Parc Naturel des Plaines de l'Escaut :  
[www.plainesdelescaut.be](http://www.plainesdelescaut.be) (069 77 98 70)

**Informations biologiques et législatives:**  
<http://biodiversite.wallonie.be>

**Informations cartographiques:**  
<http://geoportail.wallonie.be/WalOnMap/>

**Informations administratives et réglementaires:**  
 Département de la Nature et des Forêts (DNF):  
 081 33 51 64



Fiche réalisée par Natagriwal (version 06/2016)  
 Source des données: M.B. du 15/09/2015