

Site Natura 2000

Bord nord du bassin de la Haine

BE32012



Carte d'identité

Superficie	2214,52 ha	Direction du DNF	Mons
Communes concernées	Beloeil, Bernissart, Saint-Ghislain	Date d'adoption de l'arrêté de désignation	01/12/2016

Description du site

A l'est du village de Quevaucamps, le site englobe les Bois de Beloeil, de Stambruges, de Ville, des Poteries, du Prince et d'Imberchies. Ces milieux forestiers sont situés sur sols sablonneux et recèlent par endroits de vastes zones de landes d'un intérêt biologique important. Il s'agit du seul massif forestier de la partie atlantique wallonne caractérisé par une chênaie à bouleaux, sur sols très pauvres. Mentionnons également la présence des vallées du Ruisseau de la Fontaine Bouillante et les sources de Baudour ainsi qu'un magnifique réseau d'étangs et des mares. Au niveau de la flore, nous pouvons y retrouver des espèces typiques des landes à bruyères humides, des milieux acides et de nombreuses orchidées. Il s'agit enfin d'un site de nidification du pic noir mais aussi d'un des rares sites de nidification de la bondrée apivore dans cette région.

Habitats et espèces Natura 2000

Un **habitat Natura 2000** est un milieu rare, menacé ou remarquable à l'échelle européenne. En Wallonie, ces habitats sont regroupés en unités de gestion (UG) nécessitant des mesures¹ pour les maintenir dans un état de conservation favorable. La liste des principaux habitats Natura 2000 présents dans ce site sont:



Hêtraie acidophile atlantique

Nom de l'habitat (type d'UG)	Surface (ha)
Hêtraies-chênaies acidophiles atlantiques (UG 8)	950
Hêtraies à aspérule (UG 8)	450
Vieilles chênaies des sols acides (UG 8)	289
Landes sèches (UG 2)	12
Forêts alluviales* (UG 7)	10
Landes humides (UG 2)	8
Végétation des plans d'eau riche en éléments nutritifs (UG 1)	5,50
Végétation des eaux courantes (UG 1)	4,10
Pelouses pionnières sur sables acides (UG 2)	2,85
Prairies de fauche de basse et moyenne altitude (UG 2)	1
Prairies humides à végétation haute (UG 2)	1

* Habitats prioritaires, c'est-à-dire nécessitant des mesures de protection plus strictes.

Une **espèce Natura 2000** est une espèce en danger d'extinction, vulnérable, rare ou dont la répartition géographique est restreinte à l'échelle européenne. La liste des principales espèces Natura 2000 présentes dans ce site sont:



Grand-duc d'Europe



Pic mar

Oiseaux

Bécassine des marais
Bondrée apivore
Engoulevent d'Europe
Grand-duc d'Europe
Grande Aigrette
Hirondelle de rivage
Martin-pêcheur d'Europe
Phragmite des joncs
Pic mar
Pic noir

Pie-grièche grise
Sarcelle d'hiver
Sterne pierregarin

Insectes

Ecaille chinée
Leucorrhine à gros thorax
Lucane cerf-volant

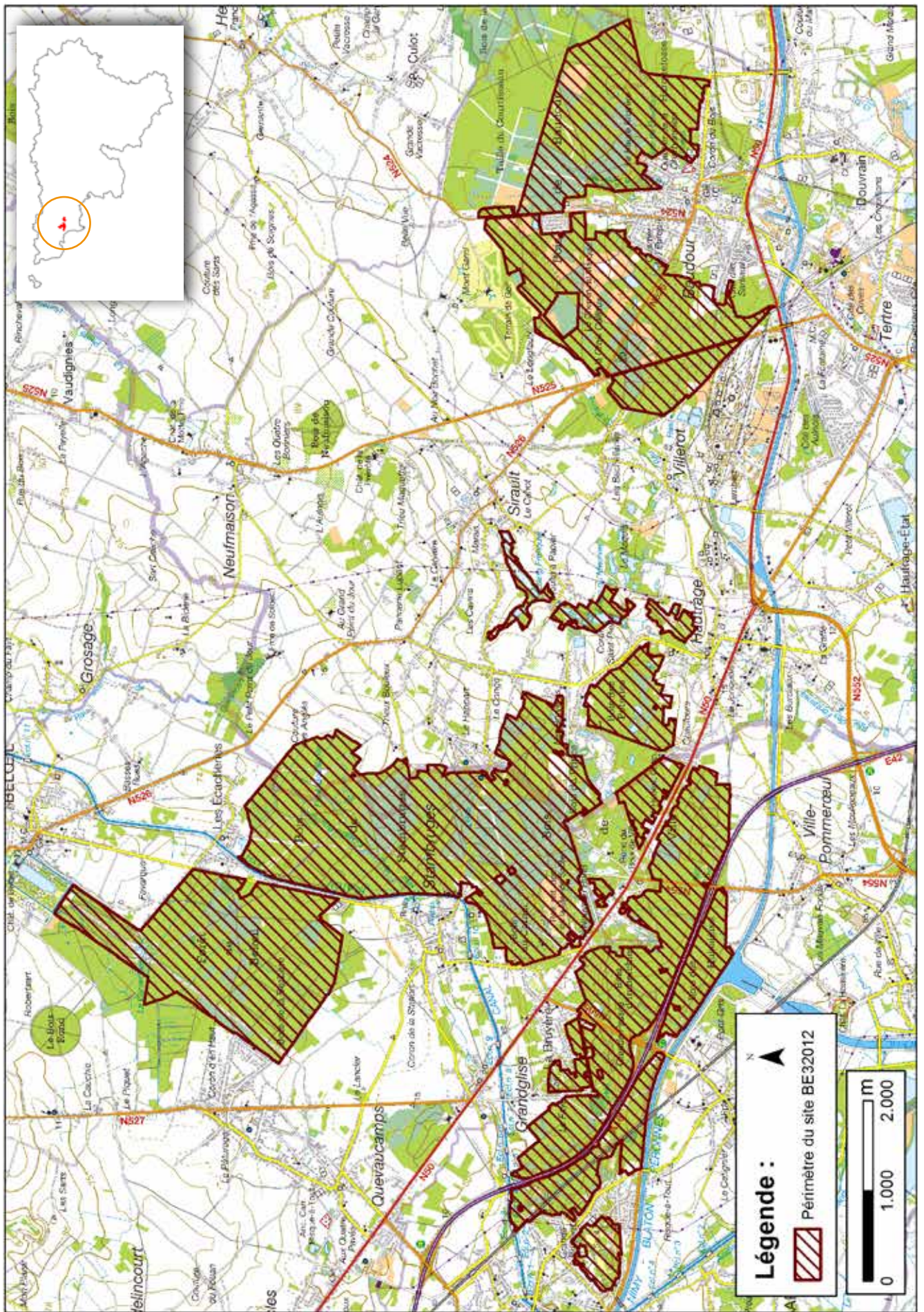
Amphibiens

Triton crêté

Poissons

Bouvière

¹ Les mesures de gestion sont décrites dans le "Guide de gestion Natura 2000" disponible sur le site internet de Natagriwal



© Institut géographique national - IGN - 1:50.000

Vous avez une question sur Natura 2000?

Informations générales et conseils de gestion:

• Natagriwal:
www.natagriwal.be (0495 66 09 50)
 • Parc Naturel des Plaines de l'Escaut:
www.plainesdelescaut.be (069 77 98 70)

Informations biologiques et législatives:

<http://biodiversite.wallonie.be>

Informations cartographiques:

<http://geoportail.wallonie.be/walonmap>

Informations administratives et réglementaires:

Département de la Nature et des Forêts (DNF) : 081 33 51 64



Fiche réalisée par Natagriwal (version 07/2017)
 Source des données: M.B. du 21/03/2017