

Site Natura 2000

Vallée de la Haine en aval de Mons

BE32017



Carte d'identité

Superficie	1 789,41 ha	Direction du DNF	Mons
Communes concernées	Bernissart, Boussu, Hensies, Jurbise, Mons, Quaregnon, Saint-Ghislain	Date d'adoption de l'arrêté de désignation	01/12/2016

Description du site

Le site est composé de plusieurs entités dans la dépression de la Haine toutes reconnues pour leur valeur biologique : Marais de Harchies-Hensies-Pommeroeul, Prés de Gran Rieu ou Marais d'Hautrage, Les Marionville ou Marais de Douvrain, Erbisoeul, Thieu-Havré, Nimy/Obourg, La Hainette et Ghlin. La plupart de ces zones marécageuses se sont formées suite à des effondrements miniers. Nous y observons une grande quantité d'habitats humides le long de la Haine tels que d'anciennes prairies inondées, des mares, des étangs, des roselières, des cariçaies, des aulnaies, saulaies, etc. Ces habitats abritent de nombreuses espèces rares animales (insectes et oiseaux) ou végétales, typiques des milieux humides.

Habitats et espèces Natura 2000

Un **habitat Natura 2000** est un milieu rare, menacé ou remarquable à l'échelle européenne. En Wallonie, ces habitats sont regroupés en unités de gestion (UG) nécessitant des mesures¹ pour les maintenir dans un état de conservation favorable. La liste des principaux habitats Natura 2000 présents dans ce site sont :



Végétation des plans d'eau riche en éléments nutritifs

Nom de l'habitat (type d'UG)	Surface (ha)
Végétation des plans d'eau riche en éléments nutritifs (UG 1)	120
Prairies humides à végétation haute (UG 2)	65
Prairies de fauche de basse et moyenne altitude (UG 2)	45
Forêts alluviales* (UG 7)	16
Végétation des eaux courantes (UG 1)	2
Pelouses pionnières sur sables acides (UG 2)	2
Végétation à characées des plans d'eau pauvre en éléments nutritifs (UG 1)	0,50
Tourbières boisées* (UG 6)	0,20
Landes sèches (UG 2)	0,20
Landes humides (UG 2)	0,05

* Habitats prioritaires, c'est-à-dire nécessitant des mesures de protection plus strictes.

Une **espèce Natura 2000** est une espèce en danger d'extinction, vulnérable, rare ou dont la répartition géographique est restreinte à l'échelle européenne. La liste des principales espèces Natura 2000 présentes dans ce site sont :



Martin-pêcheur d'Europe

Oiseaux

Aigrette garzette

Balbuzard pêcheur

Bécassine des marais

Blongios nain

Bondrée apivore

Busard des roseaux

Busard Saint-Martin

Combattant varié

Cygne chanteur

Echasse blanche

Gorgebleue à miroir

Grand Butor

Héron pourpré

Hirondelle de rivage

Marouette ponctuée

Martin-pêcheur d'Europe

Milan noir

Mouette mélanocéphale

Phragmite des joncs

Pic noir

Sarcelle d'été

Sarcelle d'hiver

Spatule blanche

Insectes

Ecaille chinée

Leucorrhine à gros thorax

Amphibiens

Triton crêté

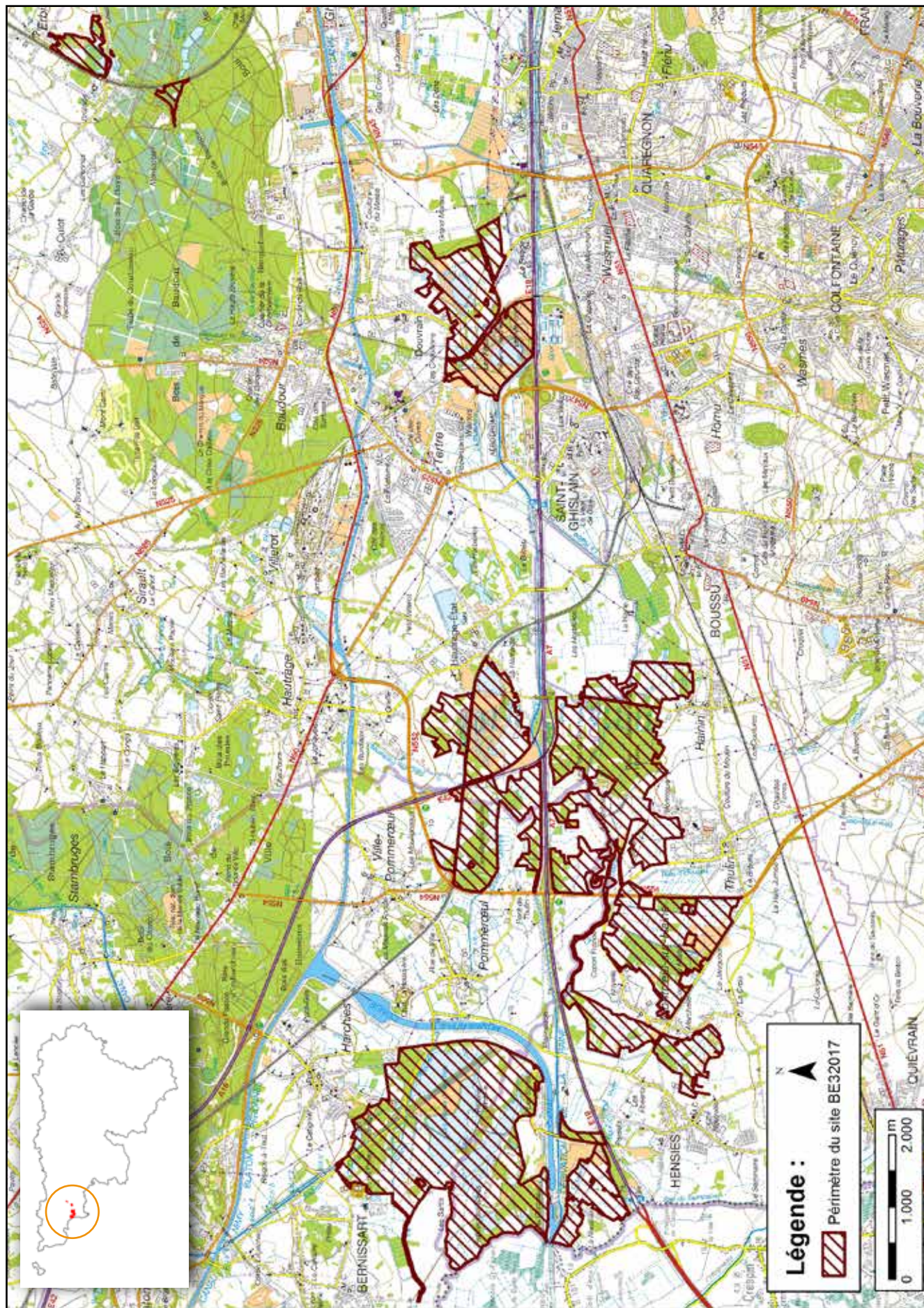
Poissons

Bouvière

Mollusques

Maillot de Desmoulin

¹ Les mesures de gestion sont décrites dans le "Guide de gestion Natura 2000" disponible sur le site internet de Natagriwal



© Institut géographique national - IGN - 1 : 50.000

Vous avez une question sur Natura 2000?

Informations générales et conseils de gestion:

- Natagriwal:
www.natagriwal.be (0495 66 09 50)
 - Parc Naturel des Plaines de l'Escaut:
www.plainesdelescaut.be (069 77 98 70)

Informations biologiques et législatives:

<http://biodiversite.wallonie.be>

Informations cartographiques:

<http://geoportail.wallonie.be/walonmap>

Informations administratives et réglementaires:

Département de la Nature et des Forêts (DNF) : 081 33 51 64

Avec le soutien de la



Wallonie



Fiche réalisée par Natagriwal (version 07/2017)
 Source des données: M.B. du 21/03/2017