

Site Natura 2000

Haute-Sambre en aval de Thuin

BE32021



Carte d'identité

Superficie	718,76 ha	Direction du DNF	Mons
Communes concernées	Charleroi, Courcelles, Fontaine-l'Evêque, Lobbes, Montigny-le-Tilleul, Thuin	Date d'adoption de l'arrêté de désignation	01/12/2016

Description du site

Le site se situe sur les flancs de vallée de la Sambre entre Thuin et Landelies englobant également le Bois de la Marche, le Bois de Goutroux, les terrils de Baris et du Petria. Nous y trouvons d'intéressantes prairies humides à végétation haute le long de la Sambre en aval de Lobbes ainsi que divers milieux forestiers tels que des hêtraies à houx, à asperule, des forêts de versants et des forêts alluviales. Le site est riche en oiseaux, insectes et amphibiens typiques de ces milieux.

Habitats et espèces Natura 2000

Un **habitat Natura 2000** est un milieu rare, menacé ou remarquable à l'échelle européenne. En Wallonie, ces habitats sont regroupés en unités de gestion (UG) nécessitant des mesures¹ pour les maintenir dans un état de conservation favorable. La liste des principaux habitats Natura 2000 présents dans ce site sont:



Hêtraie acidophile atlantique

Nom de l'habitat (type d'UG)	Surface (ha)
Hêtraies-chênaies acidophiles atlantiques (UG 8)	312
Hêtraies à asperule (UG 8)	96
Hêtraies calcicoles (UG 8)	7
Forêts alluviales* (UG 7)	4
Forêt de pentes, éboulis ou ravins* (UG 6)	1
Prairies humides à végétation haute (UG 2)	1
Végétation des eaux courantes (UG 1)	0,90
Végétation des plans d'eau riche en éléments nutritifs (UG 1)	0,60
Prairies de fauche de basse et moyenne altitude (UG 2)	0,50

* Habitats prioritaires, c'est-à-dire nécessitant des mesures de protection plus strictes.

Une **espèce Natura 2000** est une espèce en danger d'extinction, vulnérable, rare ou dont la répartition géographique est restreinte à l'échelle européenne. La liste des principales espèces Natura 2000 présentes dans ce site sont:



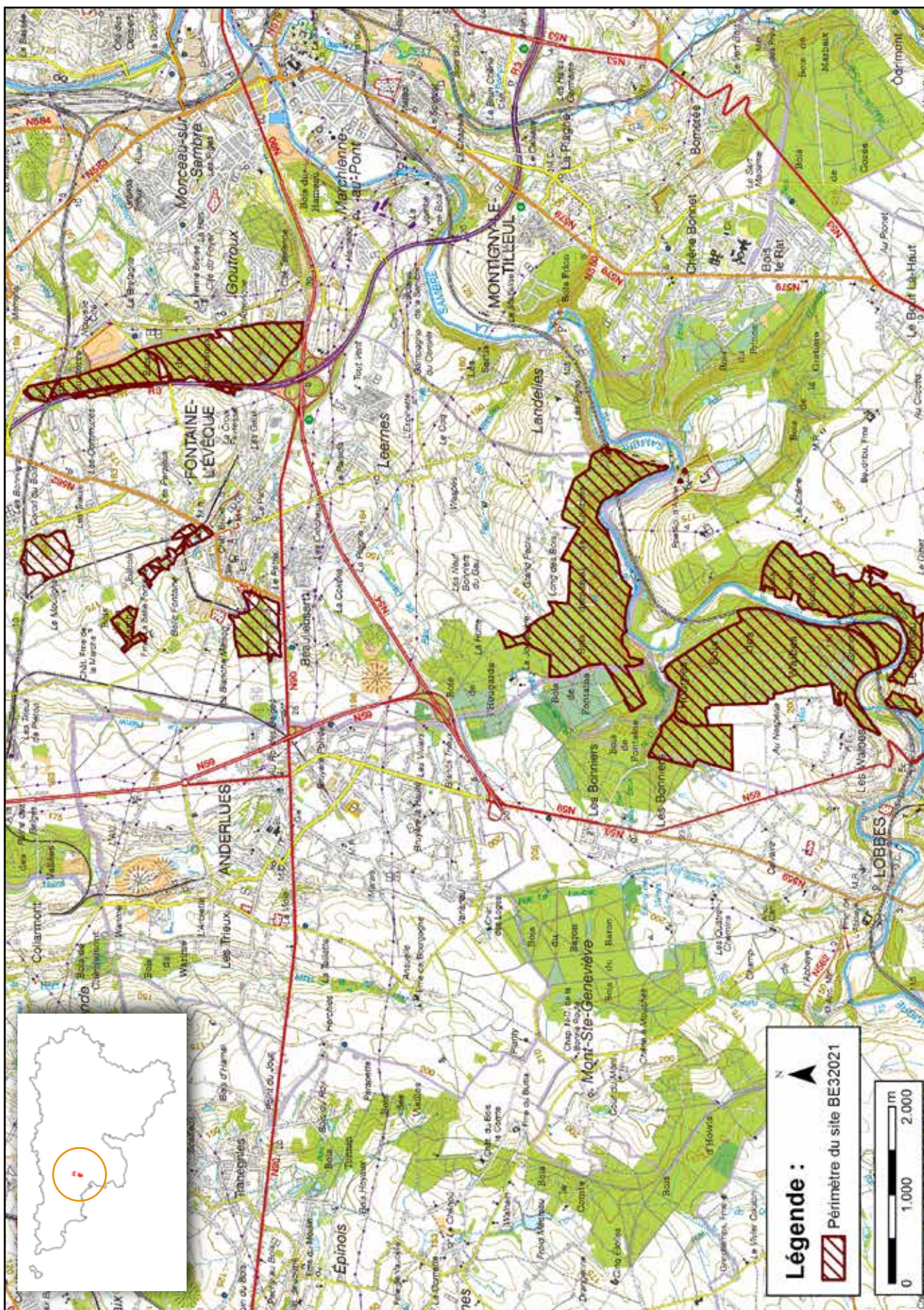
Grand-duc d'Europe



Pic mar

Oiseaux	Poissons
Grand-duc d'Europe	Bouvière
Grande Aigrette	Chabot
Martin-pêcheur d'Europe	
Pic mar	Mammifères
Pic noir	Grand Murin
Ecaille chinée	Grand Rhinolophe
Mollusques	Vespertilion de Bechstein
Maillot de Desmoulin	Vespertilion à oreilles échanquées
	Vespertilion des marais

¹ Les mesures de gestion sont décrites dans le "Guide de gestion Natura 2000" disponible sur le site internet de Natagriwal



© Institut géographique national - IGN - 1 : 50.000

Vous avez une question sur Natura 2000?

Informations générales et conseils de gestion:
 Natagriwal : www.natagriwal.be (0495 66 09 50)

Informations cartographiques:
<http://geoportail.wallonie.be/walonmap>

Informations biologiques et législatives:
<http://biodiversite.wallonie.be>

Informations administratives et réglementaires:
 Département de la Nature et des Forêts (DNF):
 081 33 51 64



Avec le soutien de la
Wallonie



Fiche réalisée par Natagriwal (version 07/2017)
 Source des données : M.B. du 10/04/2017