

# Site Natura 2000

## Basse-Sambre

BE32024



### Carte d'identité

Superficie	89,91 ha	Directions du DNF	Mons, Namur
Communes concernées	Aiseau-Presles, Fosses-la-Ville, Sambreville	Date d'adoption de l'arrêté de désignation	09/07/2015

### Description du site

Le site de la Basse-Sambre est situé à proximité d'Aiseau-Presles (le long de la Biesme : Bois de Vauelle et Bois de Templemont qui occupe une carrière désaffectée), de Moignelée (terrains inondables), de Tamines de part et d'autre de la Sambre (prairies, marécages et roselières) et de Falisolle (grotte de Claminforge). Le site comprend une série assez variée d'habitats et d'espèces. Il s'agit notamment de forêts feuillues hébergeant des populations de pic mar et de bondrée apivore, de complexes marécageux de grande valeur écologique ainsi que d'habitats favorables au hibou grand-duc et aux chauves-souris. Tous ces habitats sont rares à l'échelle régionale.

### Habitats et espèces Natura 2000

Un **habitat Natura 2000** est un milieu rare, menacé ou remarquable à l'échelle européenne. En Wallonie, ces habitats sont regroupés en unités de gestion (UG) nécessitant des mesures<sup>1</sup> pour les maintenir dans un état de conservation favorable. La liste des principaux habitats Natura 2000 présents dans ce site sont :



Prairie de fauche

Nom de l'habitat (type d'UG)	Surface (ha)
Hêtraies à aspérule (UG 8)	13,15
Végétation des rochers calcaires (UG 2)	2,15
Végétation des plans d'eau riche en éléments nutritifs (UG 1)	1,64
Chênaies-charmaies (UG 8)	1,55
Végétation des eaux courantes (UG 1)	0,79
Forêts alluviales* (UG 7)	0,74
Prairies de fauche de basse et moyenne altitude (UG 2)	0,49
Prairies humides à végétation haute (UG 2)	0,26

\* habitats prioritaires, c'est-à-dire nécessitant des mesures de protection plus strictes

Une **espèce Natura 2000** est une espèce en danger d'extinction, vulnérable, rare ou dont la répartition géographique est restreinte à l'échelle européenne. La liste des principales espèces Natura 2000 présentes dans ce site sont :



Sarcelle d'hiver



Gorgebleue à miroir

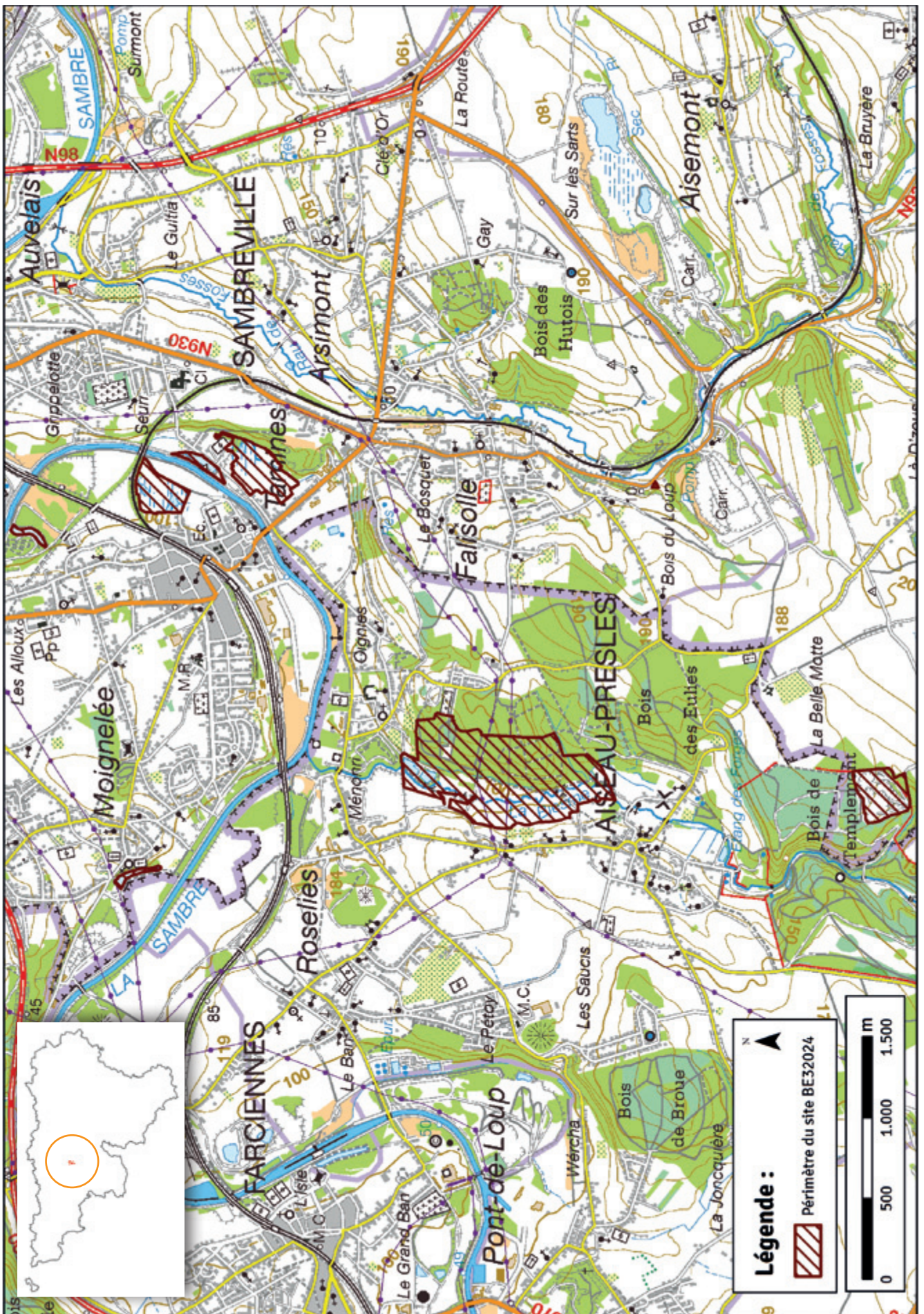
Oiseaux
Bécassine des marais
Bondrée apivore
Gorgebleue à miroir
Grand-duc d'Europe
Marouette ponctuée
Martin-pêcheur d'Europe
Phragmite des joncs
Pic mar
Sarcelle d'hiver

Mammifères
Grand Rhinolophe
Vespertilion à oreilles échanquées

<sup>1</sup> Les mesures de gestion sont décrites dans le "Guide de gestion Natura 2000" disponible sur le site internet de Natagriwal





© Institut géographique national -IGN - 1: 50.000

## Vous avez une question sur Natura 2000?

**Informations générales et conseils de gestion:**  
 Natagriwal: [www.natagriwal.be](http://www.natagriwal.be) (0495 66 09 50)

**Informations cartographiques:**  
<http://geoportail.wallonie.be/WalOnMap/>

**Informations biologiques et législatives:**  
<http://biodiversite.wallonie.be>

**Informations administratives et réglementaires:**  
 Département de la Nature et des Forêts (DNF):  
 081 33 51 64



Fiche réalisée par Natagriwal (version 06/2016)  
 Source des données: M.B. du 16/09/2015