

Site Natura 2000

Haut-Pays des Honnelles

BE32025



Carte d'identité

Superficie	585,18 ha	Direction du DNF	Mons
Communes concernées	Honnelles, Quiévrain	Date d'adoption de l'arrêté de désignation	01/12/2016

Description du site

S'étirant de la frontière française (Roisin, Autreppe et Montignies-sur-Roc) au sud de Quiévrain, le site englobe les vallées de la Petite et de la Grande Honnelle ainsi que des massifs forestiers comme le Bois de Rampemont, le Bois d'Angre et le site du Caillou-qui-Bique (dôme de poulingue). Site majeur du Parc Naturel des Hauts-Pays, il renferme la seule hêtraie calcicole à orchidées de la zone atlantique. Les lits des rivières sont quant à eux occupés par des aulnaies-frênaies. La Grande et la Petite Honnelle, les seuls cours d'eau à courant rapide du Hainaut occidental, hébergent une importante population de chabots et de mulettes épaisses. Enfin, le site du Caillou-qui-Bique, habitat riche en orchidées, est constitué d'un ensemble de pelouses sèches et de forêts de ravins.

Habitats et espèces Natura 2000

Un **habitat Natura 2000** est un milieu rare, menacé ou remarquable à l'échelle européenne. En Wallonie, ces habitats sont regroupés en unités de gestion (UG) nécessitant des mesures¹ pour les maintenir dans un état de conservation favorable. La liste des principaux habitats Natura 2000 présents dans ce site sont:



Hêtraie à asperule

Nom de l'habitat (type d'UG)	Surface (ha)
Hêtraies à asperule (UG 8)	191,09
Forêts alluviales* (UG 7)	30,77
Hêtraies calcicoles (UG 8)	16,48
Végétation des eaux courantes (UG 1)	11,18
Prairies de fauche de basse et moyenne altitude (UG 2)	4,75
Forêts de pentes, éboulis ou ravins* (UG 6)	4,53
Hêtraies-chênaies acidophiles atlantiques (UG 8)	3,53
Prairies humides à végétation haute (UG 2)	3
Végétation des rochers siliceux (UG 2)	1,03
Pelouses à orpins des substrats rocheux* (UG 2)	1,02
Pelouses calcicoles* (UG 2)	0,48

* Habitats prioritaires, c'est-à-dire nécessitant des mesures de protection plus strictes.

Une **espèce Natura 2000** est une espèce en danger d'extinction, vulnérable, rare ou dont la répartition géographique est restreinte à l'échelle européenne. La liste des principales espèces Natura 2000 présentes dans ce site sont:



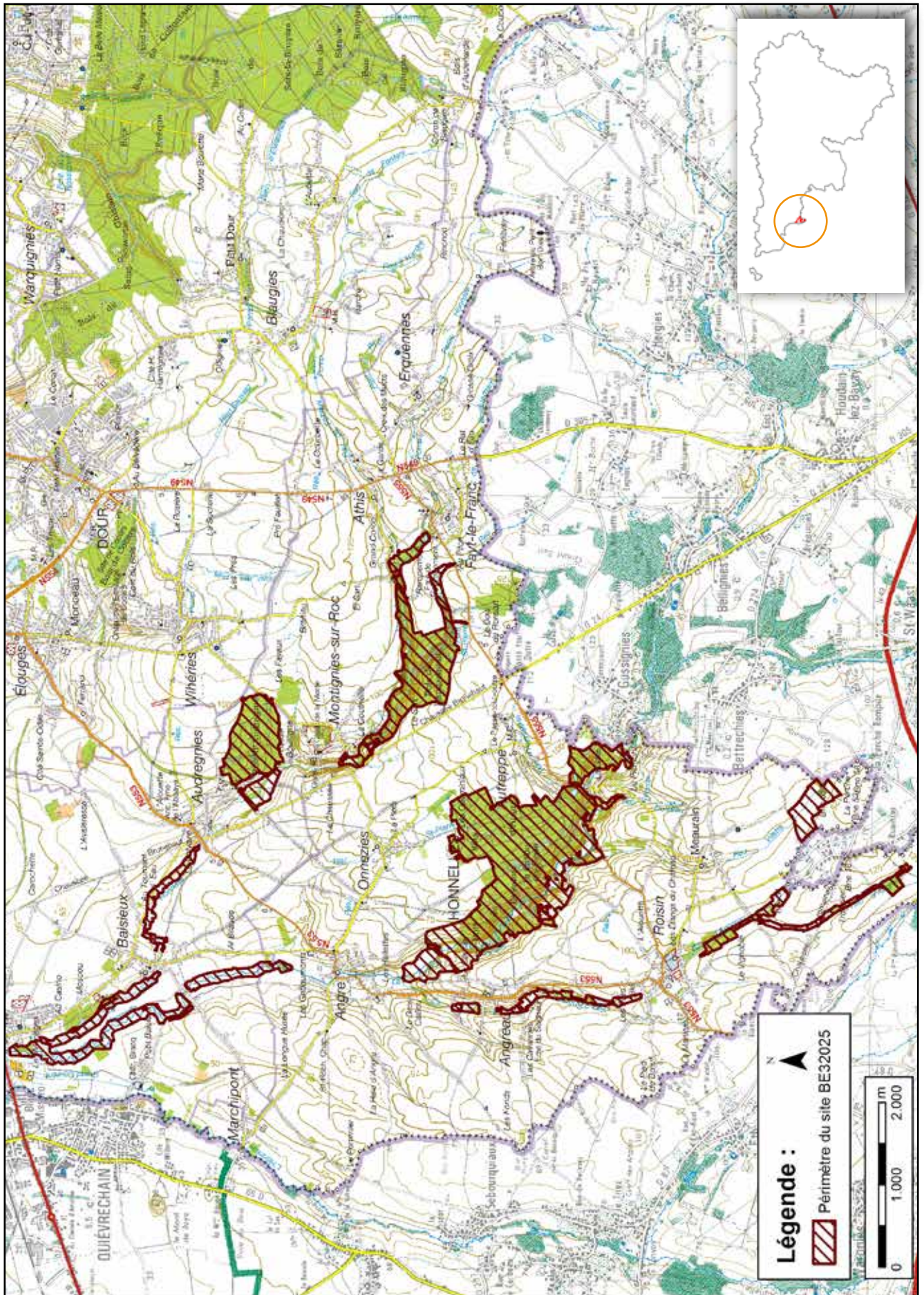
Cigogne noire



Tarier des prés

Oiseaux	Martin-pêcheur d'Europe	Insectes
Aigrette garzette	Milan noir	Ecaille chinée
Balbusard pêcheur	Milan royal	Amphibiens
Bondrée apivore	Pic mar	Triton crêté
Busard cendré	Pic noir	Poissons
Busard des roseaux	Tarier des prés	Chabot
Busard Saint-Martin	Traquet motteux	Lamproie de Planer
Cigogne noire	Mammifères	Mollusques
Grand-duc d'Europe	Grand Rhinolophe	Mulette épaisse
Grande Aigrette	Vespertilion de Bechstein	

¹ Les mesures de gestion sont décrites dans le "Guide de gestion Natura 2000" disponible sur le site internet de Natagriwal



© Institut géographique national - IGN - 1 : 50.000

Vous avez une question sur Natura 2000?

Informations générales et conseils de gestion:

- Natagriwal:
www.natagriwal.be (0495 66 09 50)
 - Parc Naturel des Hauts-Pays:
www.pnhp.be (065 46 09 38)

Informations biologiques et législatives:

<http://biodiversite.wallonie.be>

Informations cartographiques:

<http://geoportail.wallonie.be/walonmap>

Informations administratives et réglementaires:

Département de la Nature et des Forêts (DNF) : 081 33 51 64

Avec le soutien de la



Wallonie



Fiche réalisée par Natagriwal (version 07/2017)
 Source des données: M.B. du 12/04/2017