

Site Natura 2000

Vallée de la Biesmelle

BE32027



Carte d'identité

Superficie	267,21 ha	Direction du DNF	Mons
Commune concernée	Thuin	Date d'adoption de l'arrêté de désignation	01/12/2016

Description du site

Le site est composé de la vallée de la Biesmelle entre Thuin et Thuillies et de la vallée du Ruisseau de la Houzée. Il présente des milieux à la fois ouverts et forestiers. Il englobe notamment le Bois du Grand Bon-Dieu, de Lûjeu, du Haut-Marteau, de Biesmes et de Reumont ainsi que des prairies entre Domstiennes et Thuillies. Les vallées sont remarquables par leur maillage bocager composé d'une alternance de prairies, de haies et de forêts alluviales. Quelques plans d'eau et de prairies de fauche d'intérêt biologique sont présents, bien qu'étant rares dans la région considérée. Le martin-pêcheur est nicheur sur les berges de la Biesmelle et du Ruisseau de la Houzée tandis que les bois accueillent les pics mar et noir.

Habitats et espèces Natura 2000

Un **habitat Natura 2000** est un milieu rare, menacé ou remarquable à l'échelle européenne. En Wallonie, ces habitats sont regroupés en unités de gestion (UG) nécessitant des mesures¹ pour les maintenir dans un état de conservation favorable. La liste des principaux habitats Natura 2000 présents dans ce site sont:



Forêt alluviale

Nom de l'habitat (type d'UG)	Surface (ha)
Hêtraies-chênaies acidophiles atlantiques (UG 8)	133,65
Hêtraies à aspérule (UG 8)	17,83
Forêts alluviales* (UG 7)	8,31
Végétation des eaux courantes (UG 1)	4,79
Prairies de fauche de basse et moyenne altitude (UG 2)	3,29
Prairies humides à végétation haute (UG 2)	0,57
Végétation des rochers siliceux (UG 2)	0,20
Végétation des plans d'eau riche en éléments nutritifs (UG 1)	0,09
Forêts de pentes, éboulis ou ravins* (UG 6)	0,03
Végétation des plans d'eau pauvre en éléments nutritifs (UG 1)	-

* Habitats prioritaires, c'est-à-dire nécessitant des mesures de protection plus strictes.

Une **espèce Natura 2000** est une espèce en danger d'extinction, vulnérable, rare ou dont la répartition géographique est restreinte à l'échelle européenne. La liste des principales espèces Natura 2000 présentes dans ce site sont:



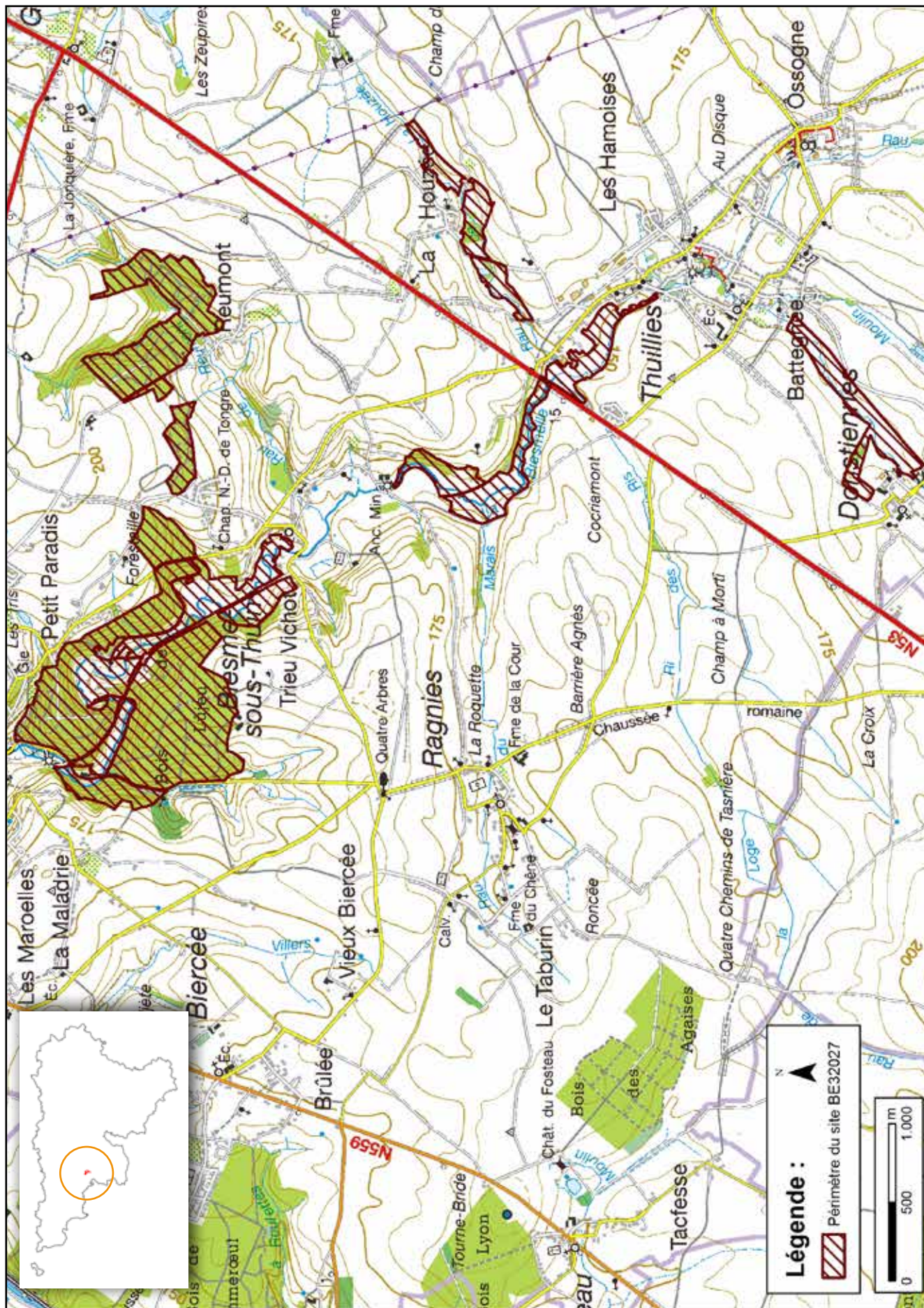
Martin-pêcheur d'Europe



Pic noir

Oiseaux	Mammifères
Bondrée apivore	Vespertilion à oreilles échancrées
Grande Aigrette	Amphibiens
Martin-pêcheur d'Europe	Triton crêté
Pic mar	Insectes
Pic noir	Grand Capricorne

¹ Les mesures de gestion sont décrites dans le "Guide de gestion Natura 2000" disponible sur le site internet de Natagriwal



© Institut géographique national - IGN - 1 : 50 000

Vous avez une question sur Natura 2000 ?

Informations générales et conseils de gestion :
 Natagriwal : www.natagriwal.be (0495 66 09 50)

Informations cartographiques :
<http://geoportail.wallonie.be/walonmap>

Informations biologiques et législatives :
<http://biodiversite.wallonie.be>

Informations administratives et réglementaires :
 Département de la Nature et des Forêts (DNF) :
 081 33 51 64



Avec le soutien de la
Wallonie



Fiche réalisée par Natagriwal (version 07/2017)
 Source des données : M.B. du 11/04/2017