

Site Natura 2000

Haute vallée de la Thure

BE32029



Carte d'identité

Superficie	505,49 ha	Direction du DNF	Mons
Communes concernées	Beaumont, Sivry-Rance	Date d'adoption de l'arrêté de désignation	01/12/2016

Description du site

Le site comprend la vallée de la Thure entre Sivry-Rance et sa confluence avec le Ruisseau du Grand Riau ainsi que les Bois de Martinsart, de Hérumont et de la Bruyère. Nous y trouvons une série d'étangs caractérisés par une belle végétation aquatique tels que ceux de Genestriaux, Hérumont et Monts rosés. On y trouve également des prairies humides à végétation haute, des lambeaux de hêtraies calcicoles et des chênaies. Les forêts abritent une diversité importante en oiseaux.

Habitats et espèces Natura 2000

Un **habitat Natura 2000** est un milieu rare, menacé ou remarquable à l'échelle européenne. En Wallonie, ces habitats sont regroupés en unités de gestion (UG) nécessitant des mesures¹ pour les maintenir dans un état de conservation favorable. La liste des principaux habitats Natura 2000 présents dans ce site sont:



Chênaie-charmaie

Nom de l'habitat (type d'UG)	Surface (ha)
Chênaies-charmaies (UG 8)	180
Hêtraies-chênaies acidophiles atlantiques (UG 8)	137
Hêtraies à aspérule (UG 8)	37
Hêtraies calcicoles (UG 8)	10
Forêts alluviales* (UG 7)	8
Hêtraies à luzule (UG 8)	4
Végétation des eaux courantes (UG 1)	2,19
Végétation des plans d'eau riche en éléments nutritifs (UG 1)	2
Prairies humides à végétation haute (UG 2)	1

* Habitats prioritaires, c'est-à-dire nécessitant des mesures de protection plus strictes.

Une **espèce Natura 2000** est une espèce en danger d'extinction, vulnérable, rare ou dont la répartition géographique est restreinte à l'échelle européenne. La liste des principales espèces Natura 2000 présentes dans ce site sont:



Sarcelle d'hiver

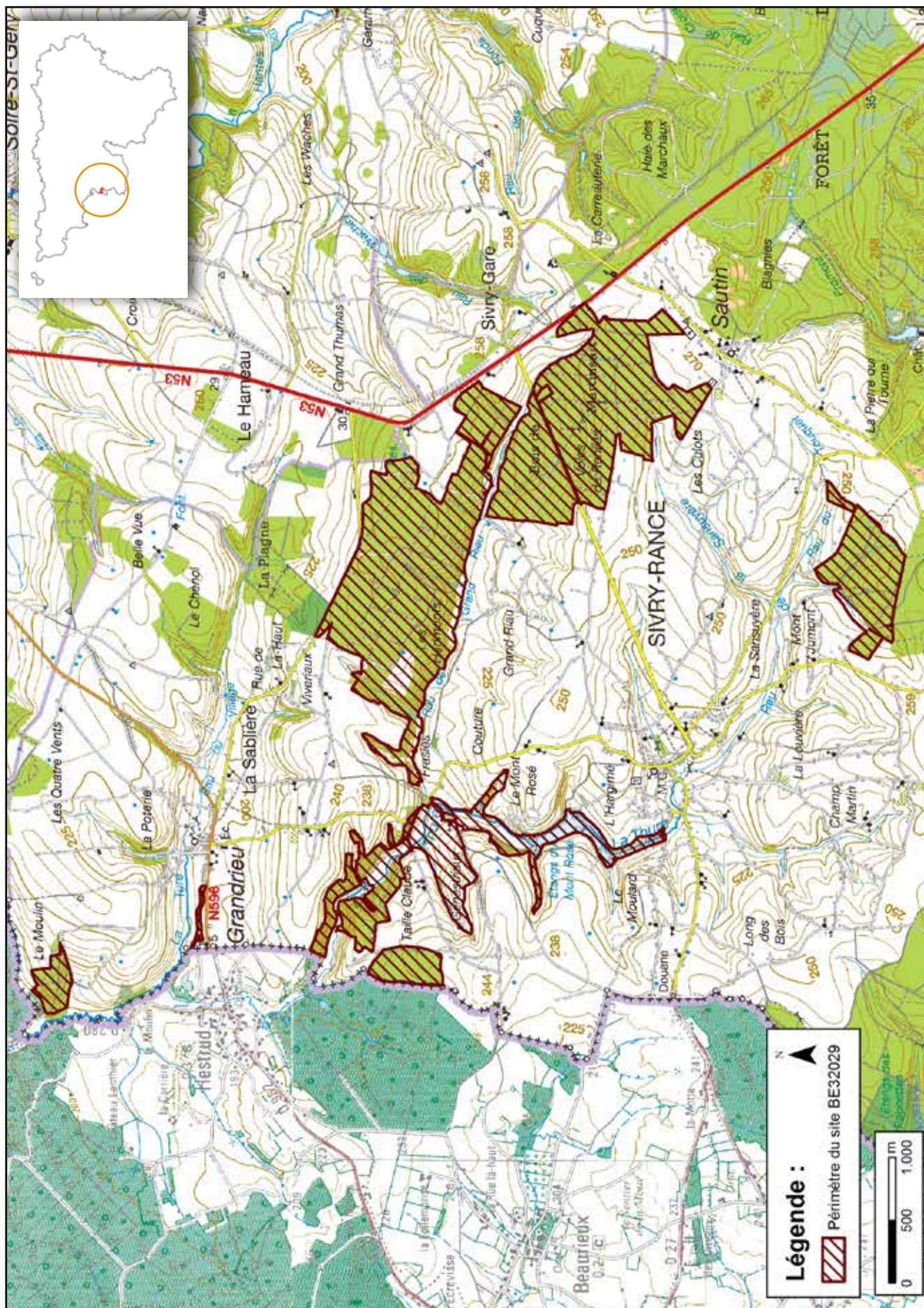


Bondrée apivore

Oiseaux
Balbuzard pêcheur
Bondrée apivore
Grande Aigrette
Martin-pêcheur d'Europe
Pic mar
Pic noir
Sarcelle d'hiver

Poissons
Chabot

¹ Les mesures de gestion sont décrites dans le "Guide de gestion Natura 2000" disponible sur le site internet de Natagriwal



© Institut géographique national - IGN - 1 : 50.000

Vous avez une question sur Natura 2000?

Informations générales et conseils de gestion:
Natagriwal : www.natagriwal.be (0495 66 09 50)

Informations cartographiques:
<http://geoportail.wallonie.be/walonmap>

Informations biologiques et législatives:
<http://biodiversite.wallonie.be>

Informations administratives et réglementaires:
Département de la Nature et des Forêts (DNF):
081 33 51 64



Fiche réalisée par Natagriwal (version 07/2017)
Source des données: M.B. du 11/04/2017