

Site Natura 2000

Massifs forestiers entre Momignies et Chimay

BE32037



Carte d'identité

Superficie	1871,70 ha	Direction du DNF	Mons
Communes concernées	Chimay, Momignies	Date d'adoption de l'arrêté de désignation	01/12/2016

Description du site

Le site constitue un élément de liaison important entre les massifs forestiers de la Thiérache et les forêts de Sivry-Rance dans une portion de paysage plus ouvert. Il comprend les Bois des Hayettes, de Macon, de Monceau Imbrechies, de Seloignes et de Saint-Rémy. Ces milieux forestiers comprennent des espèces végétales typiques tant de la zone atlantique qu'ardennaise. Ils constituent l'habitat du pic noir et de la bondrée apivore. En périphérie de la zone forestière, de très belles aulnaies et prairies humides à végétation haute sont présentes. Elles sont remarquablement bien conservées, tout comme les étangs forestiers tels que celui de la Fourchinée.

Habitats et espèces Natura 2000

Un **habitat Natura 2000** est un milieu rare, menacé ou remarquable à l'échelle européenne. En Wallonie, ces habitats sont regroupés en unités de gestion (UG) nécessitant des mesures¹ pour les maintenir dans un état de conservation favorable. La liste des principaux habitats Natura 2000 présents dans ce site sont:



Hêtraie à luzule

Nom de l'habitat (type d'UG)	Surface (ha)
Hêtraies à luzule (UG 8)	807
Hêtraies à aspérule (UG 8)	150
Hêtraies-chênaies acidophiles atlantiques (UG 8)	50
Vieilles chênaies des sols acides (UG 8)	33
Forêts alluviales [*] (UG 7)	15
Végétation des eaux courantes (UG 1)	6,30
Végétation des plans d'eau riche en éléments nutritifs (UG 1)	5,20
Végétation des plans d'eau pauvre en éléments nutritifs (UG 1)	5
Prairies de fauche de basse et moyenne altitude (UG 2)	0,50
Prairies humides à végétation haute (UG 2)	0,50

* Habitats prioritaires, c'est-à-dire nécessitant des mesures de protection plus strictes.

Une **espèce Natura 2000** est une espèce en danger d'extinction, vulnérable, rare ou dont la répartition géographique est restreinte à l'échelle européenne. La liste des principales espèces Natura 2000 présentes dans ce site sont:



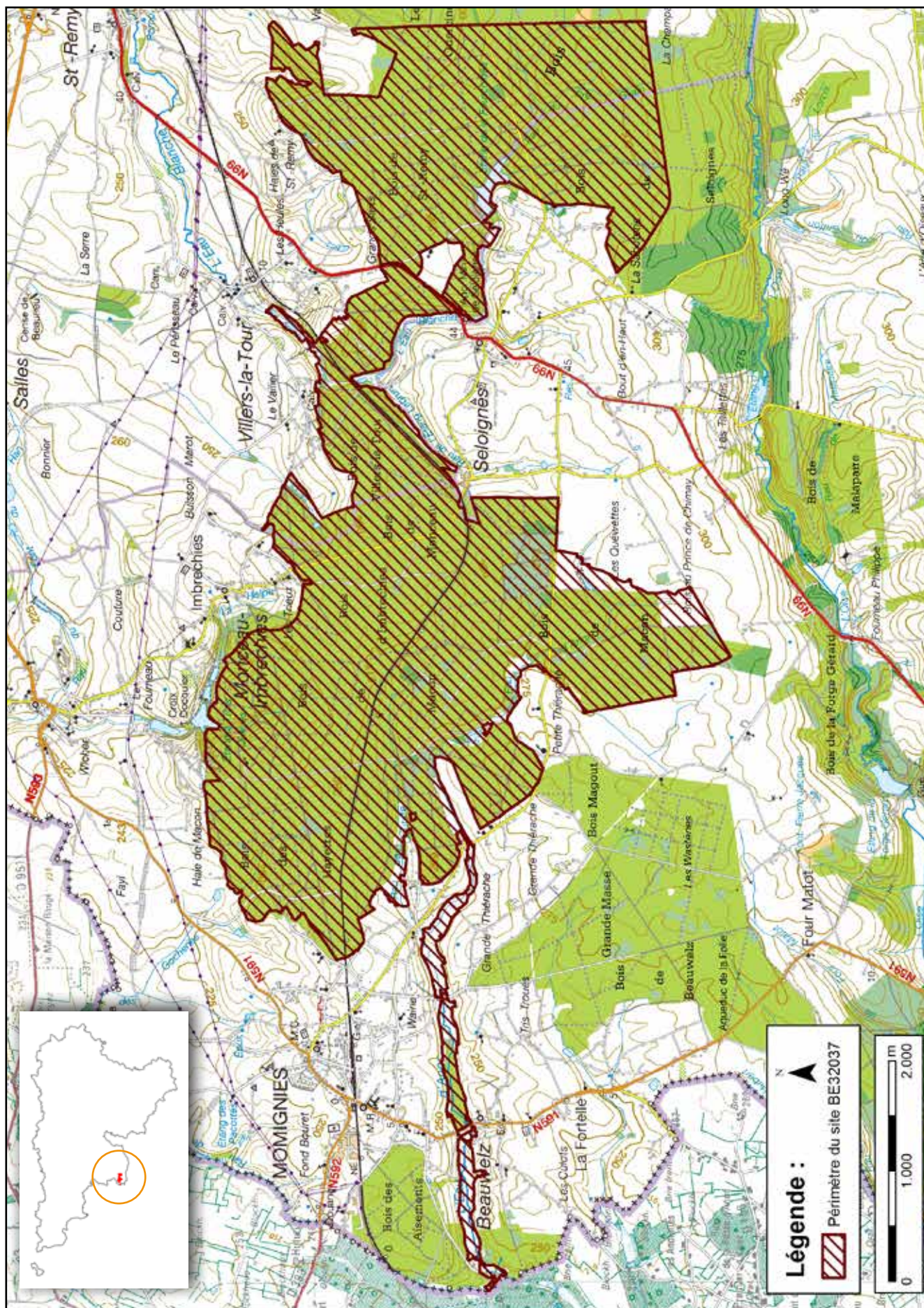
Grande Aigrette



Pic mar

Oiseaux	Poissons
Balbusard pêcheur	Chabot
Bondrée apivore	Lamproie de Planer
Cigogne noire	
Grande Aigrette	
Milan noir	
Martin-pêcheur d'Europe	
Pic mar	
Pic noir	

¹ Les mesures de gestion sont décrites dans le "Guide de gestion Natura 2000" disponible sur le site internet de Natagriwal



© Institut géographique national - IGN - 1 : 50.000

Vous avez une question sur Natura 2000 ?

Informations générales et conseils de gestion :
 Natagriwal : www.natagriwal.be (0495 66 09 50)

Informations cartographiques :
<http://geoportail.wallonie.be/walonmap>

Informations biologiques et législatives :
<http://biodiversite.wallonie.be>

Informations administratives et réglementaires :
 Département de la Nature et des Forêts (DNF) :
 081 33 51 64



Fiche réalisée par Natagriwal (version 07/2017)
 Source des données : M.B. du 14/04/2017