

Site Natura 2000

Basse vallée du Geer

BE33002



Carte d'identité

Superficie	544,13 ha	Direction du DNF	Liège
Communes concernées	Bassenge, Juprelle, Oupeye, Visé	Date d'adoption de l'arrêté de désignation	01/12/2016

Description du site

Le site comprend une partie du fond de vallée du Geer et ses affluents entre Glons à Eben-Emael ainsi que des coteaux calcaires. Différents types de milieux ouverts y sont présents, comme par exemple des prairies de fauche peu intensifiées ou des pelouses calcaire. Ces dernières constituent un habitat pour de nombreuses plantes comme les orchidées. Les zones boisées des versants abritent des hêtraies ainsi que quelques fragments de forêts de ravins. La partie orientale du site sert par ailleurs de terrain de chasse aux chauves-souris qui hibernent dans les anciennes galeries d'extraction de tuffeau de la Montagne Saint-Pierre. Le lucane cerf-volant est également présent. Enfin, ce site fait le prolongement entre les différentes zones Natura 2000 situées au nord (Sud-Limbourg hollandais) et au sud (Vallée de la Meuse).

Habitats et espèces Natura 2000

Un **habitat Natura 2000** est un milieu rare, menacé ou remarquable à l'échelle européenne. En Wallonie, ces habitats sont regroupés en unités de gestion (UG) nécessitant des mesures¹ pour les maintenir dans un état de conservation favorable. La liste des principaux habitats Natura 2000 présents dans ce site sont:



Hêtraie à aspérule

Nom de l'habitat (type d'UG)	Surface (ha)
Hêtraies à aspérule (UG 8)	61,96
Prairies de fauche de basse et moyenne altitude (UG 2)	25,80
Prairies humides à végétation haute (UG 2)	11,92
Pelouses calcicoles* (UG 2)	8,79
Hêtraies calcicoles (UG 8)	6,82
Végétation des eaux courantes (UG 1)	2,30
Chênaies-charmaies (UG 8)	0,74
Forêts de pentes, éboulis ou ravins* (UG 6)	0,52

* Habitats prioritaires, c'est-à-dire nécessitant des mesures de protection plus strictes.

Une **espèce Natura 2000** est une espèce en danger d'extinction, vulnérable, rare ou dont la répartition géographique est restreinte à l'échelle européenne. La liste des principales espèces Natura 2000 présentes dans ce site sont:



Lucane cerf-volant



Vespertilion à oreilles échanquées

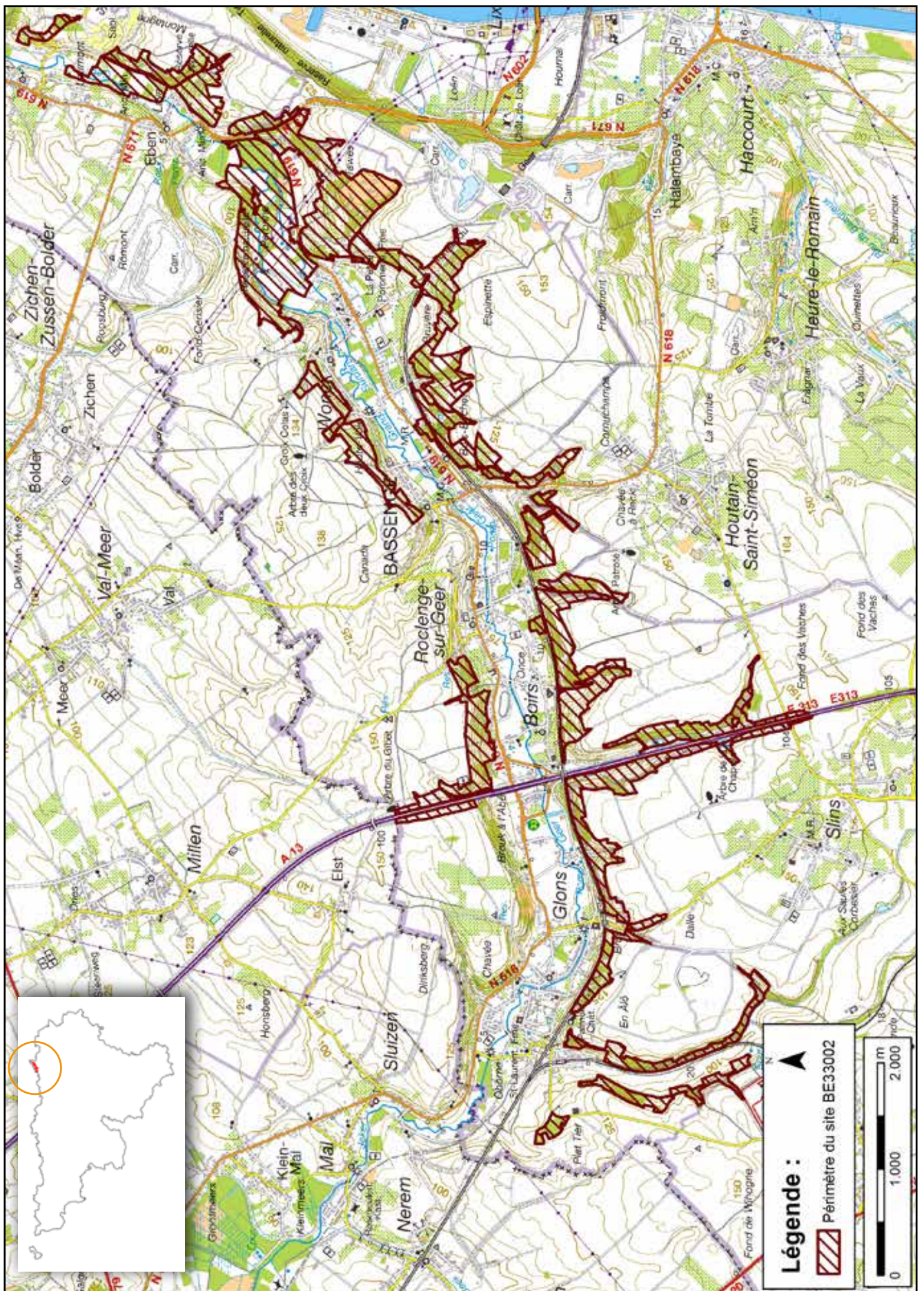
Mammifères

- Castor d'Europe
- Vespertilion à oreille échanquée
- Vespertilion de Bechstein
- Vespertilion des marais

Insectes

- Ecaille chinée
- Lucane cerf-volant

¹ Les mesures de gestion sont décrites dans le "Guide de gestion Natura 2000" disponible sur le site internet de Natagriwal



© Institut géographique national - IGN - 1 : 50.000

Vous avez une question sur Natura 2000?

Informations générales et conseils de gestion:
 Natagriwal : www.natagriwal.be (0495 66 09 50)

Informations cartographiques:
<http://geoportail.wallonie.be/walonmap>

Informations biologiques et législatives:
<http://biodiversite.wallonie.be>

Informations administratives et réglementaires:
 Département de la Nature et des Forêts (DNF):
 081 33 51 64



Fiche réalisée par Natagriwal (version 07/2017)
 Source des données: M.B. du 03/05/2017