

Site Natura 2000

Vallée du Ruisseau de Bolland

BE33005



Carte d'identité

Superficie	50,08 ha	Direction du DNF	Liège
Communes concernées	Blégny, Herve, Soumagne	Date d'adoption de l'arrêté de désignation	14/04/2016

Description du site

Ce site est une des dernières vallées du pays de Herve où se trouvent encore des habitats typiques des fonds de vallées tels que des forêts alluviales, des sources pétrifiantes et des prairies humides à végétation haute. Ces zones abritent plusieurs espèces animales, notamment la grande aigrette et le chabot, mais aussi des chauves-souris dont une population de vespertilion à oreilles échancrées qui s'est installée dans le clocher de l'église de Bolland. Les versants de la vallée sont quant à eux occupés par la hêtraie à asperule et la chênaie pédonculée.

Habitats et espèces Natura 2000

Un **habitat Natura 2000** est un milieu rare, menacé ou remarquable à l'échelle européenne. En Wallonie, ces habitats sont regroupés en unités de gestion (UG) nécessitant des mesures¹ pour les maintenir dans un état de conservation favorable. La liste des principaux habitats Natura 2000 présents dans ce site sont :



Forêt alluviale

Nom de l'habitat (type d'UG)	Surface (ha)
Forêts alluviales* (UG 7)	4,48
Prairies humides à végétation haute (UG 2)	2,60
Hêtraies à asperule (UG 8)	2,38
Végétation des eaux courantes (UG 1)	0,87
Chênaies-charmaies (UG 8)	0,17
Sources pétrifiantes* (UG 1)	0,10

* Habitats prioritaires, c'est-à-dire nécessitant des mesures de protection plus strictes.

Une **espèce Natura 2000** est une espèce en danger d'extinction, vulnérable, rare ou dont la répartition géographique est restreinte à l'échelle européenne. La liste des principales espèces Natura 2000 présentes dans ce site sont :



Grande Aigrette



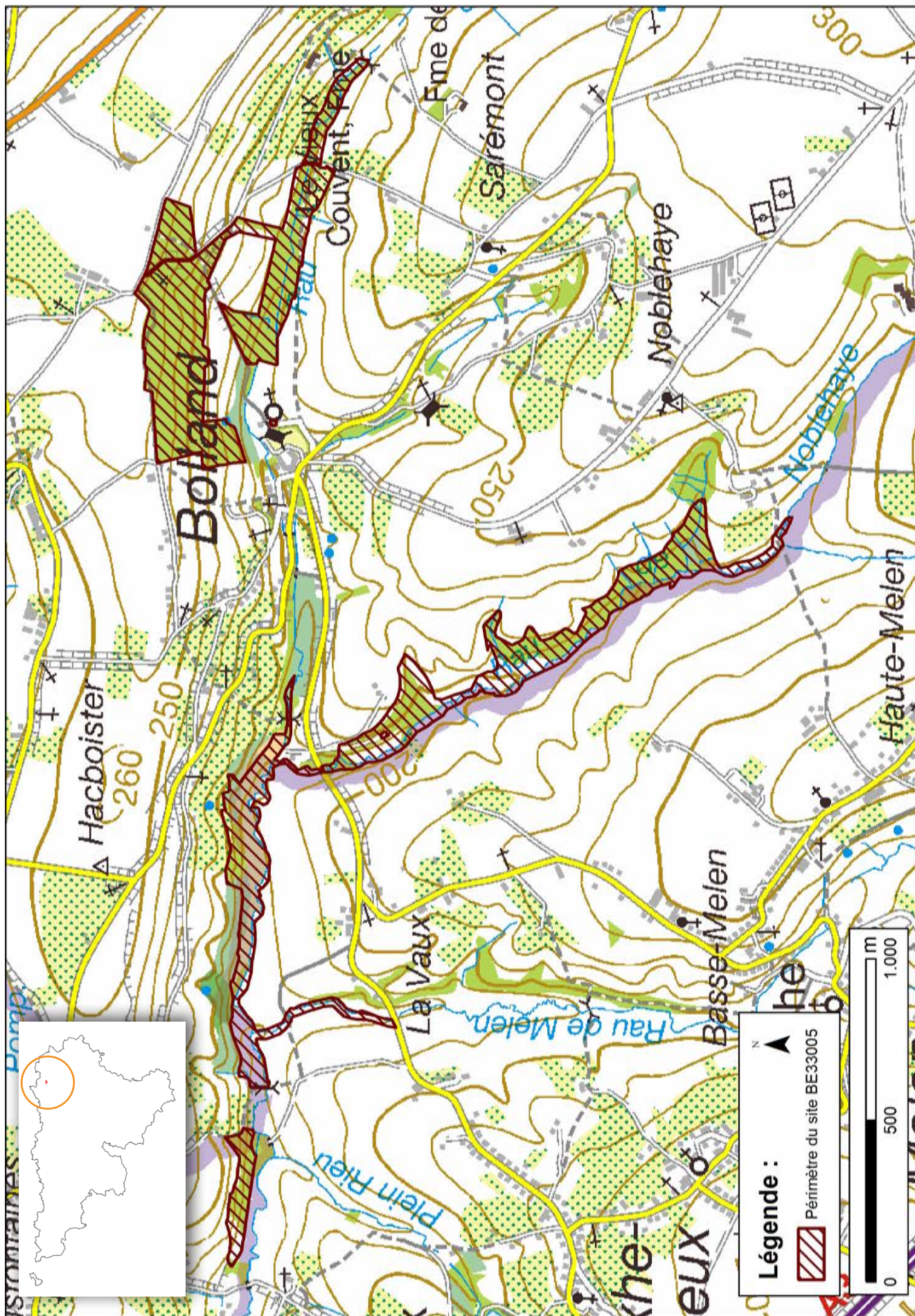
Vespertilion à oreilles échancrées



Chabot

Oiseaux
Grande Aigrette
Mammifères
Vespertilion à oreilles échancrées
Poissons
Chabot

¹ Les mesures de gestion sont décrites dans le "Guide de gestion Natura 2000" disponible sur le site internet de Natagriwal



© Institut géographique national - IGN - 1:50.000

Vous avez une question sur Natura 2000?

Informations générales et conseils de gestion:
 Natagriwal : www.natagriwal.be (0495 66 09 50)

Informations cartographiques:
<http://geoportail.wallonie.be/walonmap>

Informations biologiques et législatives:
<http://biodiversite.wallonie.be>

Informations administratives et réglementaires:
 Département de la Nature et des Forêts (DNF):
 081 33 51 64



Fiche réalisée par Natagriwal (version 01/2017)
 Source des données: M.B. du 24/06/2016