

Site Natura 2000

Vallée de la Gueule en aval de Kelmis

BE33006



Carte d'identité

Superficie	570,11 ha	Directions du DNF	Liège, Malmedy
Communes concernées	Plombières, Welkenraedt	Date d'adoption de l'arrêté de désignation	01/12/2016

Description du site

Le site, situé aux "Trois Frontières", comprend des zones forestières, des milieux alluviaux, des prairies de fauche et des pelouses calaminaires. Dans la vallée de la Gueule, entre Moresnet et Sippenaeken, se trouvent des prairies humides et des forêts alluviales. Ces milieux sont l'habitat du martin-pêcheur, de la lamproie et du chabot. Les étangs de la vallée servent de relais pour les oiseaux migrateurs. Une remarquable halde calaminaire (amoncellement de résidus issus de l'exploitation ou de la transformation des minerais de zinc) est présente à Plombières. Malheureusement, celle-ci est partiellement remblayée. Pourtant, elle recèle encore quelques rares et importantes pelouses calaminaires. La pie-grièche écorcheur s'abrite dans les prairies de fauche du site aux abords du Bois de Hees. Enfin, dans le village de Plombières se trouve une colonie de grands murins, une espèce sensible de chauve-souris. Dans la vallée, les étangs de Terbruggen sont un lieu de halte régulier pour les canards en migration.

Habitats et espèces Natura 2000

Un **habitat Natura 2000** est un milieu rare, menacé ou remarquable à l'échelle européenne. En Wallonie, ces habitats sont regroupés en unités de gestion (UG) nécessitant des mesures¹ pour les maintenir dans un état de conservation favorable. La liste des principaux habitats Natura 2000 présents dans ce site sont:



Hêtraie à luzule

Nom de l'habitat (type d'UG)	Surface (ha)
Hêtraies à aspérule (UG 8)	47,81
Hêtraies à luzule (UG 8)	25,18
Prairies de fauche de basse et moyenne altitude (UG 2)	21,45
Chênaies-charmaies (UG 8)	14,26
Forêts alluviales* (UG 7)	7,94
Prairies humides à végétation haute (UG 2)	6,68
Végétation des eaux courantes (UG 1)	6,15
Pelouses sur sols riches en métaux lourds (UG 2)	3,43
Végétation des plans d'eau riche en éléments nutritifs (UG 1)	2,13
Vieilles chênaies des sols acides (UG 8)	0,74
Sources pétrifiantes* (UG 1)	0,07

* Habitats prioritaires, c'est-à-dire nécessitant des mesures de protection plus strictes.

Une **espèce Natura 2000** est une espèce en danger d'extinction, vulnérable, rare ou dont la répartition géographique est restreinte à l'échelle européenne. La liste des principales espèces Natura 2000 présentes dans ce site sont:



Pie-grièche écorcheur

Oiseaux

Bécassine des marais
Bécassine sourde
Bondrée apivore
Cigogne blanche
Cigogne noire
Grande Aigrette
Martin-pêcheur d'Europe
Milan royal

Pic mar

Pic noir
Pie-grièche écorcheur
Sarcelle d'été
Sarcelle d'hiver

Amphibiens

Triton crêté

Insectes

Ecaille chinée

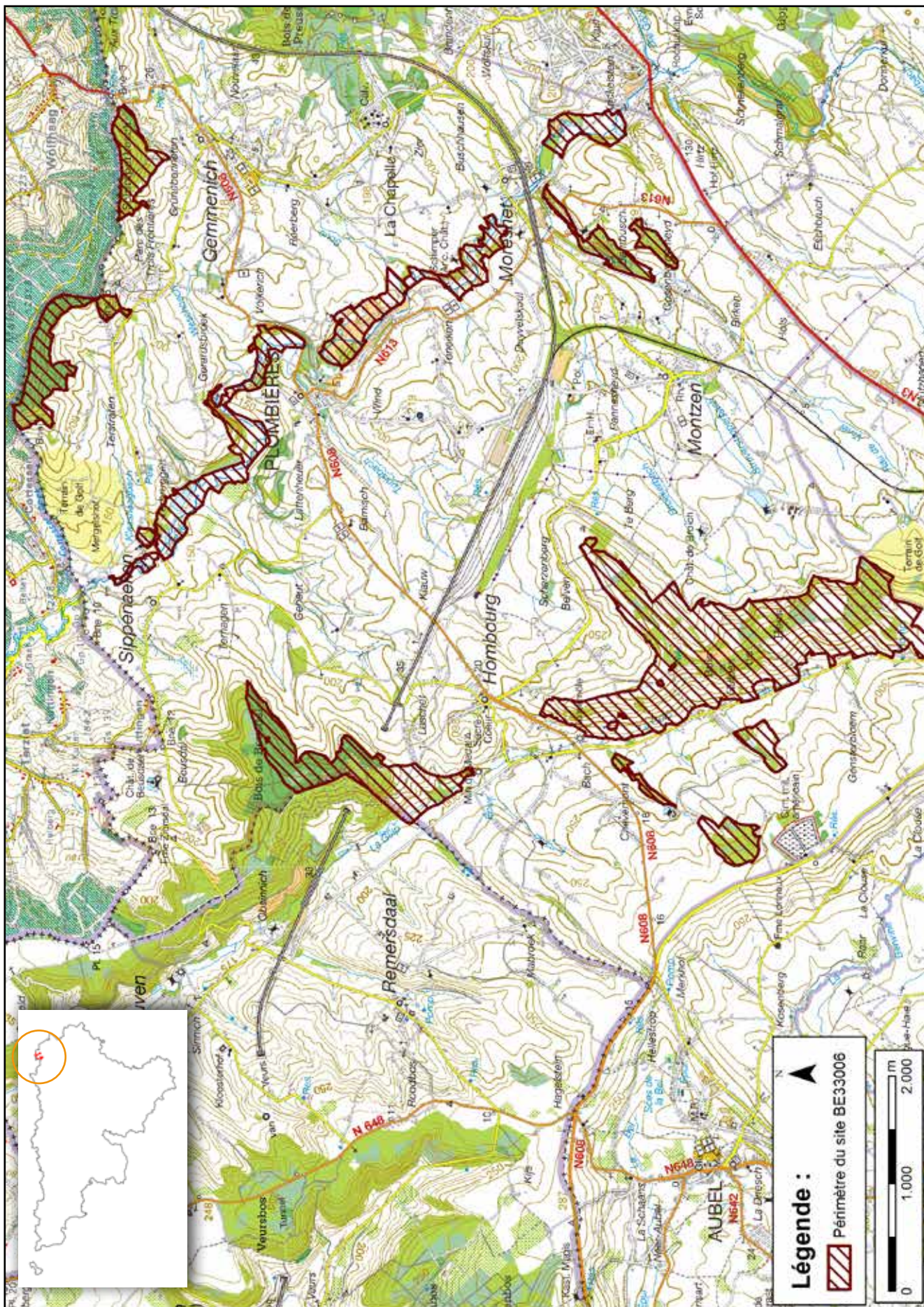
Mammifères

Castor d'Europe
Grand Murin
Vespertilion à oreilles échancrées

Poissons

Chabot
Lamproie de Planer

¹ Les mesures de gestion sont décrites dans le "Guide de gestion Natura 2000" disponible sur le site internet de Natagriwal



© Institut géographique national - IGN - 1 : 50.000

Vous avez une question sur Natura 2000?

Informations générales et conseils de gestion:
 Natagriwal : www.natagriwal.be (0495 66 09 50)

Informations cartographiques:
<http://geoportail.wallonie.be/walonmap>

Informations biologiques et législatives:
<http://biodiversite.wallonie.be>

Informations administratives et réglementaires:
 Département de la Nature et des Forêts (DNF):
 081 33 51 64



Fiche réalisée par Natagriwal (version 07/2017)
 Source des données : M.B. du 03/05/2017